

Sha Maison

積水ハウス品質のお部屋を シャーメゾン ショップ Shop

J R 埼京線

戸田公園駅 徒歩17分

モバイルで見る



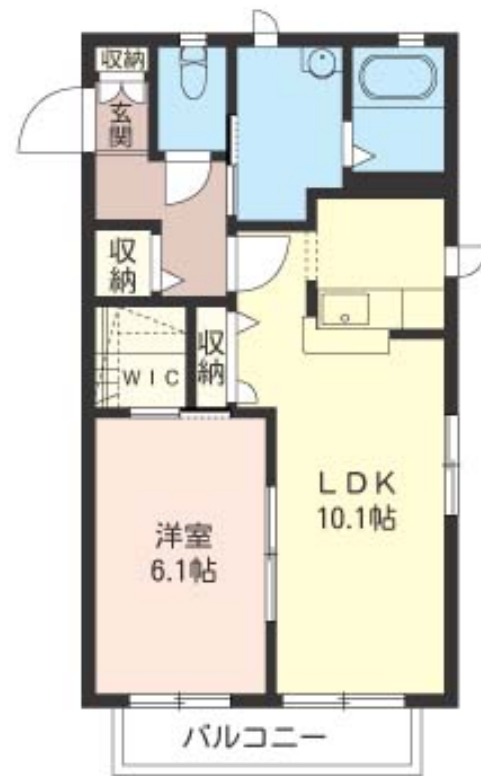
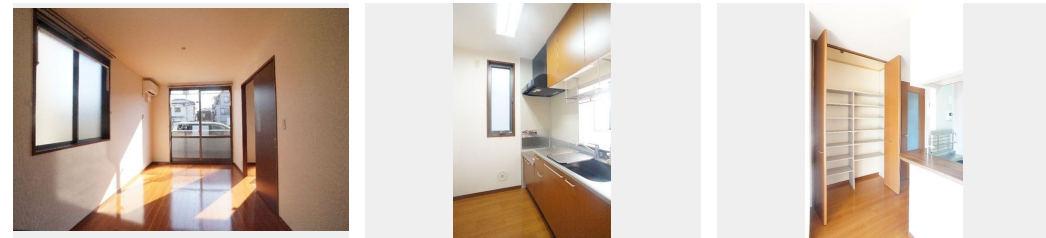
1LDK アパート

家賃 85,000 円

共益費等 6,000 円

敷金 1 ヶ月

礼金 1 ヶ月



積水ハウスの賃貸住宅 シャーメゾン

Sha Maison

この物件の
オススメ
ポイント

都市ガス、防犯カメラ設置済の積水ハウス施工の賃貸住宅「シャーメゾン」！敷地内駐車場有ります（要空き確認）／大切な自転車を雨から守ります、屋根付駐輪場／南側が駐車場です。～ライフイン・・・

この物件についている こだわり設備

- 宅配BOX
- インターネット 無料(WiFi付)
- TVモニター付き インターホン
- 防犯カメラ
- 対面キッチン
- 給湯設備
- 追い焚き給湯
- 洗髪洗面台
- 室内物干
- 温水洗浄便座
- エアコン
- フローリング付

駐車場有り／高齢者対応可／駐輪場（屋根付き）／防犯カメラ／CATV（都市型）／LGBTQフレンドリー／宅配BOX／角部屋／フローリング／モニター付ドアホン／照明器具（LED）／インターネット無料／インターネット無料（Wi-Fi対応）／給湯箇所（浴室・台所・洗面所）／給湯器／給湯器（追焚機能付）／シャワー／洗濯機置場（室内）／洗髪洗面化粧台／室内物干し／対面キッチン／トイレ（洗浄機能付便座）／バス・トイレ（セパレート）／ウォークインクローゼット／エアコン／バルコニー

物件名 シャーメゾン中町 101号室
アクセス J R 埼京線 戸田公園駅 徒歩17分
所在地 埼玉県戸田市中町 2 丁目 6 - 1 1
ランドマーク -

間取り 1LDK／洋室6.1 L D K 10.1 (帖)
専有面積 / 向き 45.6㎡ / 南
築年月 / 構造 2004年3月上旬 / 軽量鉄骨・1階-2階建
入居 / 契約期間 2024年6月上旬 / 2年
駐車場 有り / 月 12,000円 ~ 12,000円 (税込)

入居諸条件備考

シャーメゾンライフSUPPORT 24（月額880円税込）にご加入いただきます。ご入居にかかる諸費用として、退室時ハウスクリーニング費用50,820円（税込）が必要です。／火災保険へのご加入が条件となります。＊ご入居中は、借家人賠償責任保険・個人賠償責任保険が付帯された火災保険へのご加入が必要となります。積水ハウス不動産グループでは、万が一の事故の際、グループが連携して迅速に対応できる「シャーメゾンライフGUARD」(*)へのご加入を推奨しております。＊保険契約の取扱代理店は、積水ハウス不動産東京（株）および積水ハウス不動産パートナーズ（株）となります。／積水ハウス不動産パートナーズの保証人不要プラン『らくらくパートナー』に加入が必要です。【新規契約時】事務手数料：33,000円（税込）、【毎月】保証料：月額賃料等の2%／諸費用及び、契約に要する費用は別途打合せ／洗浄機能付き便座のお手洗い／物干しフック有／バルコニー／LDK、洋室共に南向き／エアコン1台設置／BSアンテナ／洗面化粧台（シャワー混合水栓）／鍵いらずのデジタル式玄関ドア／モニター付きインターホン／お部屋を広く使えるゆとりウォークインクローゼット付き！／駐車場の空・料金等につきましては別途お問合せ下さい。／更新料：新賃料の1ヶ月分

※消費税は10%として計算しています。※掲載されている図面・写真等は、作成方法や撮影方法・時期などにより実際とは異なる場合があります。＊家具や車などは、配置のイメージであり、賃貸物件に付属していません（家具家電付き等の表示があるものを除く）。

ポイントがたまる
住んでいるだけでポイントが貯まり、住替え時に家賃が最大3ヶ月分無料に!

らくらくパートナー
気分も手間もお財布も、らくらく。保証人不要のらくらくパートナー

株式会社山福不動産
TEL:048-445-3000
FAX: 048-445-3001

戸田支店
埼玉県戸田市大字新曽 8 9 3 - 1
免許番号：埼玉県免許(14)第2977号
所属団体：(公社)埼玉県宅地建物取引業協会 / (公社)首都圏不動産公正取引協議会

取引形態
仲介