

# Sha Maison

積水ハウス品質のお部屋を シャーメゾン ショップ Shop

J R京浜東北線

西川口駅 徒歩4分

モバイルで見る



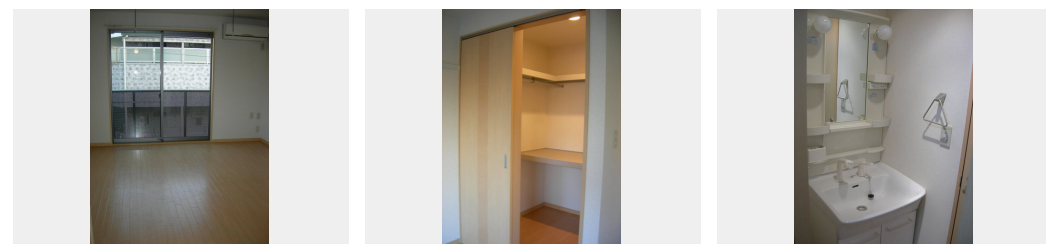
1K  
アパート

家賃 67,000 円

共益費等 5,000 円

敷金 1ヶ月

礼金 1ヶ月



積水ハウスの賃貸住宅 シャーメゾン  
Sha Maison

この物件の  
オススメ  
ポイント

インターネット無料Wi-Fi導入物件♪便利で快適な生活をサポート♪「防犯カメラ設置物件」万が一の時に も安心☆抑止効果にもなります♪ J R京浜東北線「西川口駅」まで徒歩4分の立地！建・・・

## この物件についている こだわり設備



インターネット  
無料(WiFi付)



防犯カメラ



給湯設備



エアコン

駐車場有り/高齢者対応可/駐輪場(屋根無し)/防犯カメラ/CATV(都市型)/インターネット無料/LGBTQフレンドリー/インターネット無料(Wi-Fi対応)/給湯器(ガス)/シャワー/洗濯機置場(室内)/洗面化粧台/エアコン/バルコニー

物件名 カサヴェルデ 201号室  
アクセス J R京浜東北線 西川口駅 徒歩4分  
所在地 埼玉県蕨市南町 3丁目 22-3  
ランドマーク -

間取り 1K/洋室7.4 K3.7(帖)  
専有面積/向き 26.4㎡/南東  
築年月/構造 2004年1月下旬/軽量鉄骨・2階-2階建  
入居/契約期間 2024年5月下旬/2年  
駐車場 有り/月 17,600円 ~ 17,600円(税込)

入居諸条件備考

シャーメゾンライフSUPPORT24(月額880円税込)へ別途加入要。退室時ハウスクリーニング費用として36,300円(税込)ご負担頂きます。/火災保険へのご加入が条件となります。\*ご入居中は、借家人賠償責任保険・個人賠償責任保険が付帯された火災保険へのご加入が必要となります。積水ハウス不動産グループでは、万一の事故の際、グループが連携して迅速に対応できる「シャーメゾンライフGUARD」(\*)へのご加入を推奨しております。\*保険契約の取扱代理店は、積水ハウス不動産東京(株)および積水ハウス不動産パートナーズ(株)となります。/積水ハウス不動産パートナーズの保証人不要プラン『らくらくパートナー』に加入が必要です。[新規契約時]事務手数料:33,000円(税込)、[毎月]保証料:月額賃料等の2%/諸費用及び、契約に要する費用は別途打合せ/駐車場の空・料金等につきましては別途お問合せ下さい。/更新料:新賃料の1ヶ月分

※消費税は10%として計算しています。※掲載されている図面・写真等は、作成方法や撮影方法・時期などにより実際とは異なる場合があります。※家具や車などは、配置のイメージであり、賃貸物件に付属していません(家具家電付き等の表示があるものを除く)。

ポイントがたまる  
住んでいるだけでポイントが貯まり、  
住替え時に家賃が最大3ヶ月分無料に!

らくらくパートナー  
気分も手間もお財布も、らくらく。  
保証人不要のらくらくパートナー

有限会社神作不動産  
TEL:048-255-1133  
FAX: 048-253-7444

埼玉県川口市並木2丁目2-24  
免許番号: 埼玉県免許(14)第4975号  
所属団体: (公社)埼玉県宅地建物取引業協会 / (公社)首都圏不動産公正取引協議会

取引形態  
仲介