

Sha Maison

積水ハウス品質のお部屋を シャーメゾン ショップ Shop

東武伊勢崎線

草加駅 徒歩3分

モバイルで見る



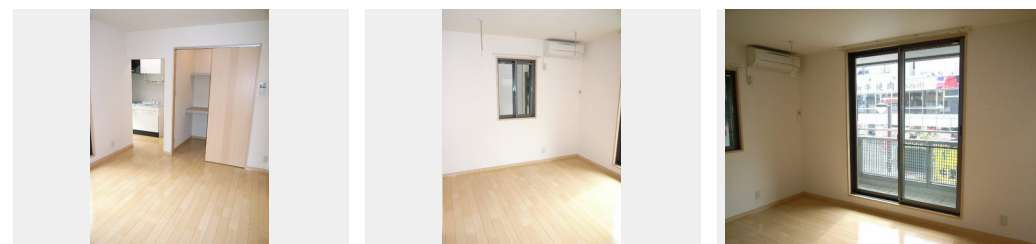
1K
マンション

家賃 69,000 円

共益費等 6,000 円

敷金 1ヶ月

礼金 1ヶ月



積水ハウスの賃貸住宅 シャーメゾン

Sha Maison

この物件の
オススメ
ポイント

★マルイ&アウトレットまで70m (徒歩1分) ★オリジン
弁当まで70m (徒歩1分) ★イトーヨーカドーまで
100m (徒歩2分) ★ローソンまで130m (徒歩2分) イ
ンターネットWi-Fi...

この物件についている こだわり設備

- しゃ熱断熱 複層ガラス
- インターネット 無料(WiFi付)
- TVモニター付き インターホン
- コンロ
- 給湯設備
- 洗髪洗面台
- エアコン
- WIC・納戸
- 大型収納

ゴミ集積場 (敷地内) / LGBTQフレンドリー / 高齢者対応可 / 角部屋 / 複層ガラス / しゃ熱断熱複層ガラス / モニタ付ドアホン / インターネット無料 (Wi-Fi対応) / 給湯器 / シャワー / 洗濯機置場 (室内) / 洗髪洗面化粧台 / ガスコンロ / パス・トイレ (セパレート) / ウォークインクローゼット / 下駄箱 / エアコン / バルコニー

物件名 リコメンド草加 202号室
アクセス 東武伊勢崎線 草加駅 徒歩3分
所在地 埼玉県草加市高砂2丁目18-4
ランドマーク -

間取り 1K / 洋室7.4 K1.8 (帖)
専有面積 / 向き 28.3㎡ / 南
築年月 / 構造 2003年3月中旬 / 鉄骨・2階-3階建
入居 / 契約期間 2024年5月中旬 / 2年
駐車場 なし

入居諸条件備考

シャーメゾンライフSUPPORT24 (月額880円税込) へ別途加入要。退室時ハウスクリーニング費用として36,300円 (税込) 負担頂きます。鍵交換費用として19,800円 (税込) 負担頂きます。火災保険へのご加入が条件となります。*ご入居中は、借家人賠償責任保険・個人賠償責任保険が付帯された火災保険へのご加入が必要となります。積水ハウス不動産グループでは、万一の事故の際、グループが連携して迅速に対応できる「シャーメゾンライフGUARD」(*) へのご加入を推奨しております。*保険契約の取扱代理店は、積水ハウス不動産東京 (株) および積水ハウス不動産パートナーズ (株) となります。積水ハウス不動産パートナーズの保証人不要プラン『らくらくパートナー』へご加入が必要です。【新規契約時】事務手数料: 33,000円 (税込)、【毎月】保証料: 月額賃料等の2% / 諸費用及び、契約に要する費用は別途打合せ / 更新料: 新賃料の1ヶ月分

※消費税は10%として計算しています。※掲載されている図面・写真等は、作成方法や撮影方法・時期などにより実際とは異なる場合があります。※家具や車などは、配置のイメージであり、賃貸物件に付属していません (家具家電付き等の表示があるものを除く)。

ポイントがたまる
住んでいるだけでポイントが貯まり、
住替え時に家賃が最大3ヶ月分無料に!

らくらくパートナー
気分も手間もお財布も、らくらく。
保証人不要のらくらくパートナー

有限会社フレンドホーム

TEL:048-926-0370
FAX: 048-926-0380

埼玉県草加市高砂1丁目4-6
免許番号: 埼玉県免許(6)第18498号
所属団体: (公社) 埼玉県宅地建物取引業協会 / (公社) 首都圏不動産公正
取引協議会

取引形態
仲介