

# Sha Maison

積水ハウス品質のお部屋を シャーメゾン ショップ Shop

東武伊勢崎線

草加駅 徒歩17分

モバイルで見る



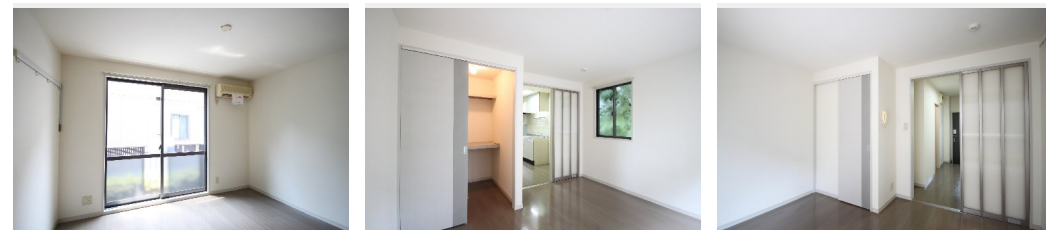
1K  
アパート

家賃 55,000 円

共益費等 6,000 円

敷金 1 ヶ月

礼金 0.5 ヶ月



積水ハウスの賃貸住宅 シャーメゾン

Sha Maison

この物件の  
オススメ  
ポイント

【ギガプライズ】インターネット無料+wifi付きで使い放題です★スーパーバリューまで320m(徒歩4分) ★セブンイレブンまで320m(徒歩4分) CMでもおなじみ積水ハウス施工の賃・・・

## この物件についている こだわり設備

- インターネット 無料(WiFi付)
- TVモニター付き インターホン
- 防犯カメラ
- コンロ
- 給湯設備
- 浴室乾燥機
- 洗髪洗面台
- 室内物干
- 温水洗浄便座
- エアコン
- フローリング付
- WIC・納戸

駐車場有り/ゴミ集積場(敷地内)/防犯カメラ/CATV(都市型)/インターネット無料/LGBTQフレンドリー/高齢者対応可/角部屋/フローリング/雨戸(シャッタータイプ)/モニタ付ドアホン/照明器具(LED)/インターネット無料(Wi-Fi対応)/給湯器/浴室乾燥機(暖房乾燥)/シャワー/洗濯機置場(室内)/洗髪洗面化粧台/室内物干し/ガスコンロ/2口コンロ/グリル付きコンロ/トイレ(洗浄機能付便座)/バス・トイレ(セパレート)/ウォークインクローゼット/下駄箱/エアコン

物件名 バリュージュ希 B 106号室  
アクセス 東武伊勢崎線 草加駅 徒歩17分  
東武伊勢崎線 獨協大学前駅 徒歩15分  
所在地 埼玉県草加市松江 3丁目 1-37  
ランドマーク -

間取り 1K/洋室6.6 K3.1(帖)  
専有面積/向き 24.0㎡/南  
築年月/構造 2001年3月下旬/軽量鉄骨・1階-2階建  
入居/契約期間 2024年5月上旬/2年  
駐車場 有り/月 6,600円 ~ 6,600円(税込)

入居諸条件備考

シャーメゾンライフSUPPORT24(月額880円税込)へ別途加入要。退室時ハウスクリーニング費用として36,300円(税込)ご負担頂きます。鍵交換費用として19,800円(税込)ご負担頂きます。/火災保険へのご加入が必要となります。\*ご入居中は、借家人賠償責任保険・個人賠償責任保険が付帯された火災保険へのご加入が必要となります。積水ハウス不動産グループでは、万一の事故の際、グループが連携して迅速に対応できる「シャーメゾンライフGUARD」(\*)へのご加入を推奨しております。\*保険契約の取扱代理店は、積水ハウス不動産東京(株)および積水ハウス不動産パートナーズ(株)となります。/積水ハウス不動産パートナーズの保証人不要プラン「らくらくパートナー」に加入が必要です。[新規契約時]事務手数料:33,000円(税込)、[毎月]保証料:月額賃料等の2%/諸費用及び、契約に要する費用は別途打合せ/駐車場の空・料金等につきましては別途お問合せ下さい。/更新料:新賃料の1ヶ月分

※消費税は10%として計算しています。※掲載されている図面・写真等は、作成方法や撮影方法・時期などにより実際とは異なる場合があります。※家具や車などは、配置のイメージであり、賃貸物件に付属していません(家具家電付き等の表示があるものを除く)。

ポイントがたまる  
住んでいるだけでポイントが貯まり、  
住替え時に家賃が最大3ヶ月分無料に!

らくらくパートナー  
気分も手間もお財布も、らくらく。  
保証人不要のらくらくパートナー

有限会社フレンドホーム  
TEL:048-926-0370  
FAX: 048-926-0380

埼玉県草加市高砂 1丁目 4-6  
免許番号: 埼玉県免許(6)第18498号  
所属団体: (公社)埼玉県宅地建物取引業協会 / (公社)首都圏不動産公正取引協議会

取引形態  
仲介