

Sha Maison

積水ハウス品質のお部屋を シャーメゾン ショップ Shop

東武伊勢崎線

新田駅 徒歩27分

モバイルで見る



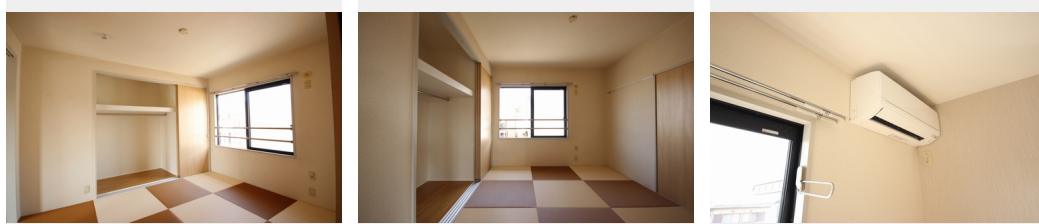
2K
アパート

家賃 62,000 円

共益費等 5,000 円

敷金 1ヶ月

礼金 1ヶ月



積水ハウスの賃貸住宅 シャーメゾン

Sha Maison

この物件の
オススメ
ポイント

☆積水ハウスのシャーメゾンです。☆セブンイレブンまで徒歩5分(330m) ☆ベルクス徒歩7分(550m) ☆マツモトキヨシまで徒歩5分(400m) ☆エアコン/独立洗面化粧台/室内物干し/...

この物件についている こだわり設備

- インターネット 無料(WiFi付)
- コンロ
- 給湯設備
- 室内物干
- エアコン

駐車場有り/ゴミ集積場(敷地内)/駐輪場/CATV(都市型)/LGBTQフレンドリー/高齢者対応可/インターネット無料(Wi-Fi対応)/給湯器/シャワー/洗濯機置場(室内)/洗面化粧台/室内物干し/ガスコンロ/2口コンロ/グリル付きコンロ/バス・トイレ(セパレート)/エアコン/バルコニー

物件名 ポート・ストーク C 202号室

間取り 2K/洋室5.9 和室5.9 K5.9(帖)

アクセス 東武伊勢崎線 新田駅 徒歩27分
東武伊勢崎線 新田駅 バス9分、青上橋 バス停 徒歩3分

専有面積 / 向き 43.7㎡/南

所在地 埼玉県草加市青柳4丁目17-50

築年月 / 構造 1995年8月下旬/軽量鉄骨・2階-2階建

ランドマーク -

入居 / 契約期間 2024年6月上旬/2年

駐車場 有り/月 7,000円 ~ 7,000円(税込)

入居諸条件備考

シャーメゾンライフSUPPORT24(月額880円税込)へ別途加入要。退室時ハウスクリーニング費用として47,190円(税込)ご負担頂きます。鍵交換費用として19,800円(税込)ご負担頂きます。/火災保険へのご加入が必要となります。*ご入居中は、借家人賠償責任保険・個人賠償責任保険が付帯された火災保険へのご加入が必要となります。積水ハウス不動産グループでは、万一の事故の際、グループが連携して迅速に対応できる「シャーメゾンライフGUARD」(*)へのご加入を推奨しております。*保険契約の取扱代理店は、積水ハウス不動産東京(株)および積水ハウス不動産パートナーズ(株)となります。/積水ハウス不動産パートナーズの保証人不要プラン『らくらくパートナー』に加入が必要です。[新規契約時]事務手数料:33,000円(税込)、[毎月]保証料:月額賃料等の2%/諸費用及び、契約に要する費用は別途打合せ/駐車場の空・料金等につきましては別途お問合せ下さい。/更新料:新賃料の1ヶ月分

※消費税は10%として計算しています。※掲載されている図面・写真等は、作成方法や撮影方法・時期などにより実際とは異なる場合があります。※家具や車などは、配置のイメージであり、賃貸物件に付属していません(家具家電付き等の表示があるものを除く)。

ポイントがたまる
住んでいるだけでポイントが貯まり、
住替え時に家賃が最大3ヶ月分無料に!

らくらくパートナー
気分も手間もお財布も、らくらく。
保証人不要のらくらくパートナー

株式会社ベストハウジング

TEL:048-930-2581
FAX: 048-930-2582

埼玉県草加市栄町3丁目4-6
免許番号: 国土交通大臣免許(5)第6029号
所属団体: (公社)全日本不動産協会 / (公社)首都圏不動産公正取引協議

取引形態
仲介