

# Sha Maison

積水ハウス品質のお部屋を シャーメゾン ショップ Shop

J R 高崎線

上尾駅 徒歩30分

モバイルで見る



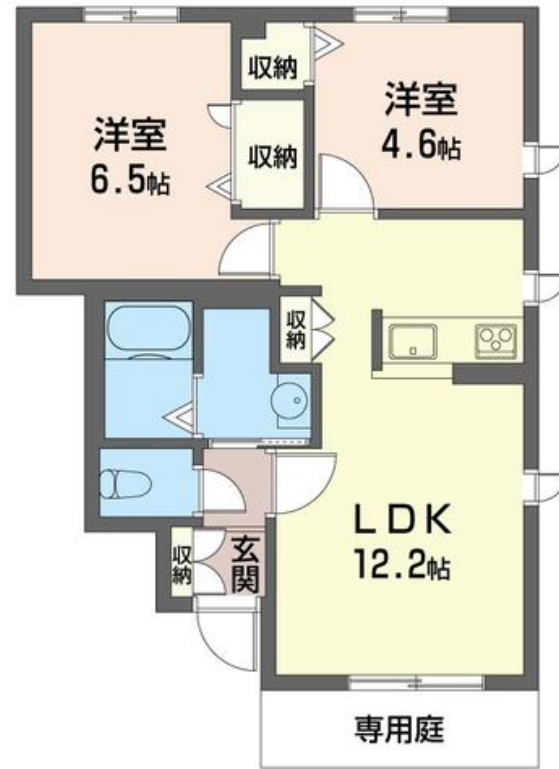
## 2LDK アパート

### 家賃 78,000 円

共益費等 5,000 円

敷金 1 ヶ月

礼金 0.5 ヶ月



積水ハウスの賃貸住宅 シャーメゾン

## Sha Maison

この物件の  
オススメ  
ポイント

【インターネット・W-Fi 無料物件】U-NEXTの映像サービスが6カ月間無料です。インターネットは工事不要で入居後すぐに使えます。各お部屋毎にIDとパスワードをご用意しております。...

### この物件についている こだわり設備

- 高遮音床システム
- 太陽光発電
- インターネット無料(WiFi付)
- TVモニター付きインターホン
- 防犯ガラス
- 警備システム
- ペット相談可
- 対面キッチン
- コンロ
- 3口コンロ
- IHクッキングヒーター
- オール電化

駐車場有り/高遮音床システム「SHAIDD55」/ゴミ集積場(敷地内)/ペット相談可(犬・猫可)/駐輪場(屋根付き)/CATV(都市型)/LGBTQフレンドリー/アクセントクロス/雨戸(シャッタータイプ)/モニター付ドアホン/スライディングライト/インターネット無料(Wi-Fi対応)/防犯ガラス(合せガラス)/玄関鍵(①キー②ロック)/ホームセキュリティ(エルコネット)/給湯箇所(浴室・台所・洗面所)/エコキュート/給湯器(追焚機能付)/オール電化/太陽光発電/浴室乾燥機(暖房乾燥)/シャワー/ユニットバス1318/洗濯機置場(室内)

物件名 ジョワ・コライユ III 102号室  
アクセス J R 高崎線 上尾駅 徒歩30分  
埼玉新都市交通伊奈線 吉野原駅 徒歩18分  
所在地 埼玉県上尾市日の出3丁目8-3  
ランドマーク -

間取り 2LDK/洋室6.5 洋室4.6 LDK12.2(帖)  
専有面積/向き 51.64㎡/南  
築年月/構造 2011年7月中旬/軽量鉄骨・1階-2階建  
入居/契約期間 2024年6月上旬/2年  
駐車場 有り/月 5,500円 ~ 5,500円(税込)

入居諸条件備考

シャーメゾンライフSUPPORT24(月額880円税込)にご加入いただきます。ご入居にかかる諸費用として、退室時ハウスクリーニング費用54,450円(税込)鍵交換費用21,450円(税込)が必要です。/火災保険へのご加入が条件となります。\*ご入居中は、借家人賠償責任保険・個人賠償責任保険が付帯された火災保険へのご加入が必要となります。積水ハウス不動産グループでは、万一の事故の際、グループが連携して迅速に対応できる「シャーメゾンライフGUARD」(\*)へのご加入を推奨しております。\*保険契約の取扱代理店は、積水ハウス不動産東京(株)および積水ハウス不動産パートナーズ(株)となります。/積水ハウス不動産パートナーズの保証人不要プラン「らくらくパートナー」にご加入が必要です。[新規契約時]事務手数料:33,000円(税込)、[毎月]保証料:月額賃料等の2%/諸費用及び、契約に要する費用は別途打合せ/駐車場の空・料金等につきましては別途お問合せ下さい。/更新料:新賃料の1ヶ月分

※消費税は10%として計算しています。※掲載されている図面・写真等は、作成方法や撮影方法・時期などにより実際とは異なる場合があります。※家具や車などは、配置のイメージであり、賃貸物件に付属していません(家具家電付き等の表示があるものを除く)。

**ポイントがたまる**  
住んでいるだけでポイントが貯まり、住替え時に家賃が最大3ヶ月分無料に!

**らくらくパートナー**  
気分も手間もお財布も、らくらく。保証人不要のらくらくパートナー

### 株式会社レーベンハウス 上尾東店

TEL:048-776-5175  
FAX: 048-773-0654

埼玉県上尾市宮本町3-1第2大松ビル1F

免許番号: 埼玉県免許(8)第15338号

所属団体: (公社)埼玉県宅地建物取引業協会 / (公社)首都圏不動産公正

取引協議会

取引形態  
仲介