

# Sha Maison

積水ハウス品質のお部屋を シャーメゾン ショップ Shop

J R 高崎線

上尾駅 徒歩20分

モバイルで見る



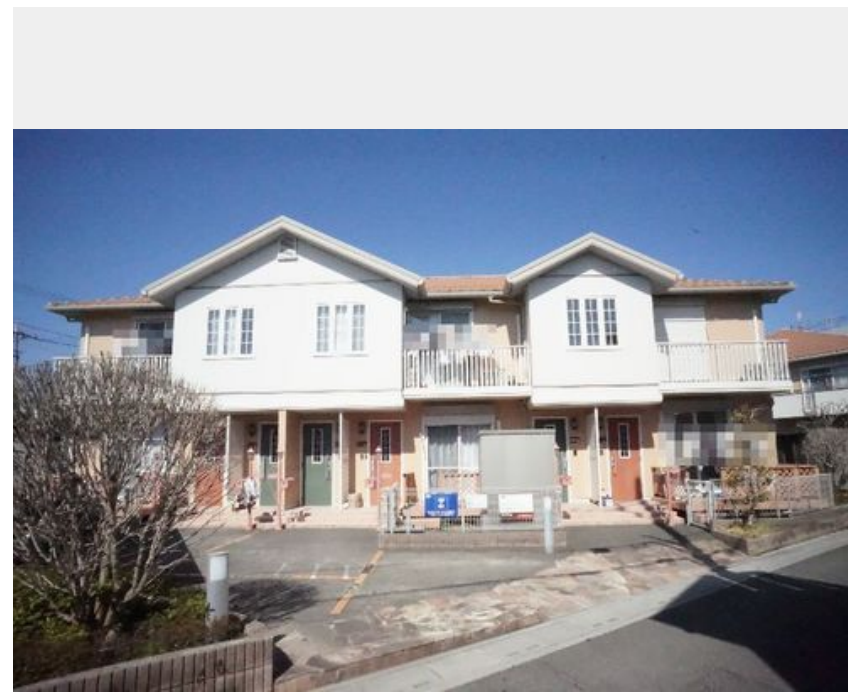
**2LDK**  
アパート

家賃 **72,000 円**

共益費等 **5,000 円**

敷金 **1 ヶ月**

礼金 **1 ヶ月**



この物件の  
**オススメ  
ポイント**

セブンイレブンまで徒歩8分(600m)です。インターネット、Wifi無料導入物件です。外には、自転車の空気入れやボール等が収納できる外部ストッカーが各世帯分あります。設備は、エアコン・・・

この物件についている **こだわり設備**

- インターネット 無料(WiFi付)
- TVモニター付き インターホン
- 防犯カメラ
- 対面キッチン
- コンロ
- 3口コンロ
- 給湯設備
- 追い焚き給湯
- 浴室乾燥機
- 洗髪洗面台
- 室内物干
- 温水洗浄便座



積水ハウスの賃貸住宅 シャーメゾン  
**Sha Maison**

駐車場有り/ゴミ集積場(敷地内)/駐輪場(屋根付き)/防犯カメラ/CATV(都市型)/インターネット無料/LGBTQフレンドリー/高齢者対応可/角部屋/フローリング/雨戸(シャッタータイプ)/モニター付ドアホン/インターネット無料(Wi-Fi対応)/給湯箇所(浴室・台所・洗面所)/給湯器/給湯器(追焚機能付)/浴室乾燥機(暖房乾燥)/シャワー/洗濯機置場(室内)/洗髪洗面化粧台/室内物干し/対面キッチン/ガスコンロ/3口コンロ/グリル付きコンロ/トイレ(洗浄機能付便座)/バス・トイレ(セパレート)/ウォークインクローゼット/下駄箱/エアコン/バル

物件名	サンモールD 203号室	間取り	2LDK/洋室6.1 洋室5.3 LDK12.8(帖)
アクセス	J R 高崎線 上尾駅 徒歩20分 J R 高崎線 宮原駅 距離6.4km	専有面積 / 向き	61.6㎡ / 南
所在地	埼玉県上尾市二ツ宮 7 8 4 - 1	築年月 / 構造	2005年3月中旬 / 軽量鉄骨・2階-2階建
ランドマーク	-	入居 / 契約期間	2024年5月上旬 / 2年
		駐車場	有り / 月 5,500円 ~ 5,500円 (税込)

入居諸条件備考

シャーメゾンライフSUPPORT24(月額880円税込)へ別途加入要。退室時ハウスクリーニング費用として61,710円(税込)ご負担頂きます。鍵交換費用として21,450円(税込)ご負担頂きます。/火災保険へのご加入が条件となります。\*ご入居中は、借家人賠償責任保険・個人賠償責任保険が付帯された火災保険へのご加入が必要となります。積水ハウス不動産グループでは、万一の事故の際、グループが連携して迅速に対応できる「シャーメゾンライフGUARD」(\*)へのご加入を推奨しております。\*保険契約の取扱代理店は、積水ハウス不動産東京(株)および積水ハウス不動産パートナーズ(株)となります。/積水ハウス不動産パートナーズの保証人不要プラン『らくらくパートナー』に加入が必要です。[新規契約時]事務手数料:33,000円(税込)、[毎月]保証料:月額賃料等の2%/諸費用及び、契約に要する費用は別途打合せ/駐車場の空・料金等につきましては別途お問合せ下さい。/更新料:新賃料の1ヶ月分

※消費税は10%として計算しています。※掲載されている図面・写真等は、作成方法や撮影方法・時期などにより実際とは異なる場合があります。※家具や車などは、配置のイメージであり、賃貸物件に付属していません(家具家電付き等の表示があるものを除く)。

**ポイントがたまる**  
住んでいるだけでポイントが貯まり、住替え時に家賃が最大3ヶ月分無料に!

**らくらくパートナー**  
気分も手間もお財布も、らくらく。保証人不要のらくらくパートナー

**有限会社第一土地 上尾店**  
TEL:048-777-1677  
FAX: 048-777-1678

埼玉県上尾市谷津2丁目1-50-40第一山池ビル4F  
免許番号: 埼玉県免許(14)第5499号  
所属団体: (公社)埼玉県宅地建物取引業協会 / (公社)首都圏不動産公正取引協議会

取引形態  
仲介