



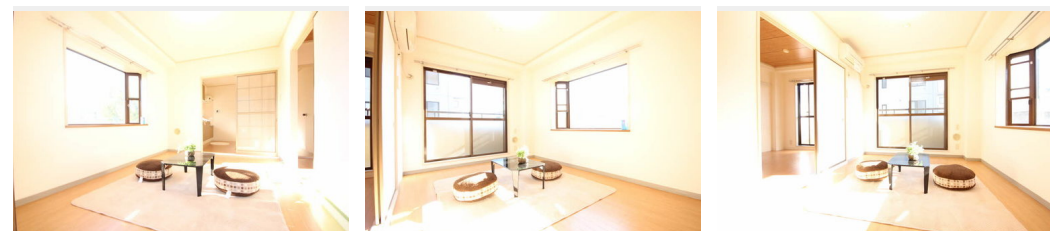
3DK
マンション

家賃 **59,000 円**

共益費等 4,500 円

敷金 1 ヶ月

礼金 30,000 円



積水ハウスの賃貸住宅 シャーメゾン

Sha Maison

この物件の
オススメ
ポイント

「ウエストヒルD」へようこそ！55.60㎡、3DK、9世帯のお部屋です☆南向きのお部屋です！敷地内にはご入居者様専用の駐車場も確保！お車をご利用の際はお問い合わせください。CATV・・・

この物件についている **こだわり設備**

- TVモニター付きインターホン
- 室内物干
- 給湯設備
- 温水洗浄便座
- 追い焚き給湯
- エアコン
- 洗髪洗面台

駐車場有り/ゴミ集積場(敷地内)/駐輪場(屋根付き)/BS/CATV(都市型)/インターネット対応(CATV)/LGBTQフレンドリー/高齢者対応可/角部屋/モニター付ドアホン/給湯箇所(浴室・台所・洗面所)/給湯器(ガス)/給湯器(追焚機能付)/シャワー/洗濯機置場(室内)/洗髪洗面化粧台/室内物干し/トイレ(洗浄機能付便座)/バス・トイレ(セパレート)/床下収納庫/エアコン/バルコニー

物件名 ウエストヒルD 103号室
アクセス J R東北本線 東大宮駅 徒歩13分
埼玉新都市交通伊奈線 吉野原駅 徒歩25分
所在地 埼玉県上尾市大字瓦葺 1905-1
ランドマーク -

間取り 3DK/洋室6 洋室5 洋室6 DK6.6 (帖)
専有面積 / 向き 55.6㎡/南
築年月 / 構造 1992年12月中旬/鉄骨・1階-3階建
入居 / 契約期間 2024年5月上旬/2年
駐車場 有り/月 7,700円 ~ 7,700円 (税込)

入居諸条件備考

シャーメゾンライフSUPPORT24(月額880円税込)へ別途加入要。退室時ハウスクリーニング費用として58,080円(税込)ご負担頂きます。鍵交換費用として19,800円(税込)ご負担頂きます。/火災保険へのご加入が必要となります。*ご入居中は、借家人賠償責任保険・個人賠償責任保険が付帯された火災保険へのご加入が必要となります。積水ハウス不動産グループでは、万一の事故の際、グループが連携して迅速に対応できる「シャーメゾンライフGUARD」(*)へのご加入を推奨しております。*保険契約の取扱代理店は、積水ハウス不動産東京(株)および積水ハウス不動産パートナーズ(株)となります。/積水ハウス不動産パートナーズの保証人不要プラン『らくらくパートナー』に加入が必要です。[新規契約時]事務手数料:33,000円(税込)、[毎月]保証料:月額賃料等の2%/諸費用及び、契約に要する費用は別途打合せ/駐車場の空・料金等につきましては別途お問合せ下さい。/更新料:新賃料の1ヶ月分

※消費税は10%として計算しています。※掲載されている図面・写真等は、作成方法や撮影方法・時期などにより実際とは異なる場合があります。※家具や車などは、配置のイメージであり、賃貸物件に付属していません(家具家電付き等の表示があるものを除く)。

ポイントがたまる
住んでいるだけでポイントが貯まり、住替え時に家賃が最大3ヶ月分無料に!

らくらくパートナー
気分も手間もお財布も、らくらく。保証人不要のらくらくパートナー

株式会社守屋住宅 駅前店(東部)
TEL:048-644-2383
FAX: 048-644-1619

埼玉県さいたま市大宮区桜木町1丁目1-7 ON21ビル 2F
免許番号: 埼玉県免許(12)第8449号
所属団体: (公社)埼玉県宅地建物取引業協会 / (公社)首都圏不動産公正取引協議会

取引形態
仲介