

# Sha Maison

積水ハウス品質のお部屋を シャーメゾン ショップ Shop

秩父鉄道

西羽生駅 徒歩2分

モバイルで見る



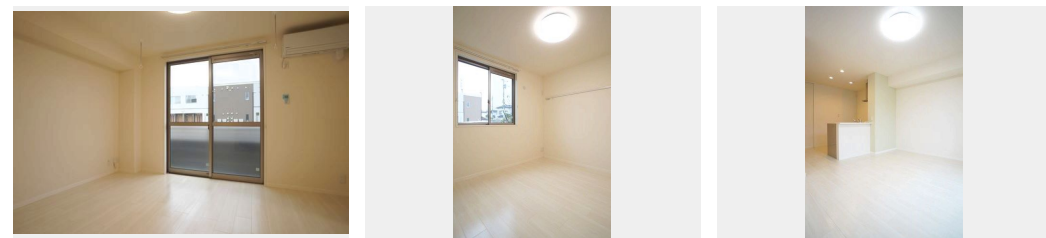
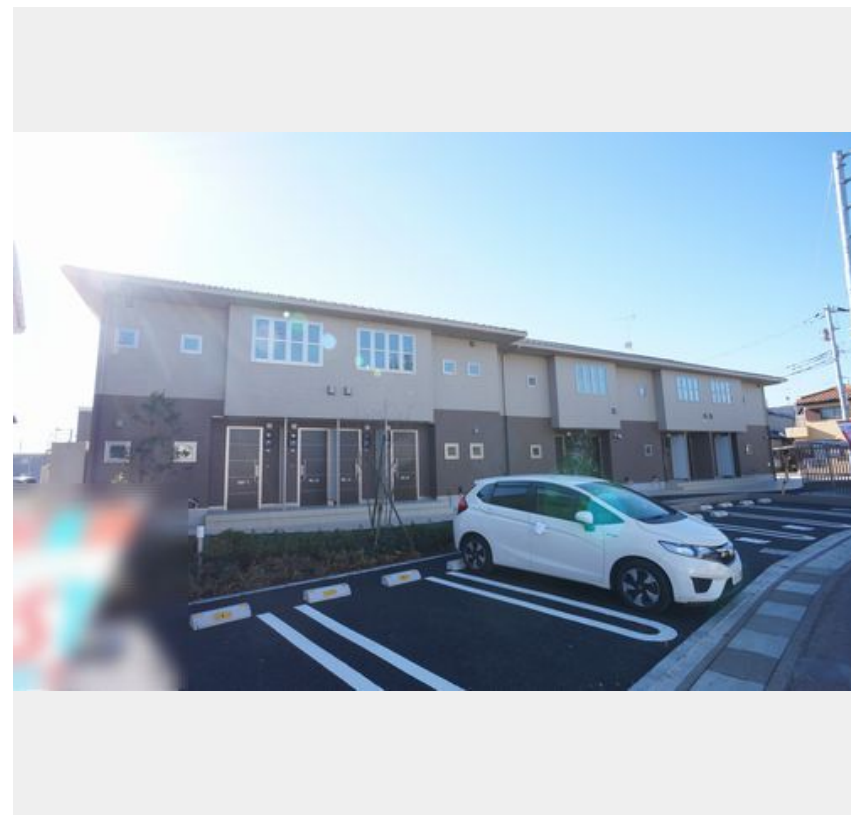
1LDK  
アパート

家賃 **54,000 円**

共益費等 6,500 円

敷金 1 ヶ月

礼金 1 ヶ月



積水ハウスの賃貸住宅 シャーメゾン

Sha Maison

この物件の  
オススメ  
ポイント

【物件設備】Wi-Fi無料/ガーデンズ仕様/敷地内駐車場(舗装)/敷地内屋根付駐輪場/入居者専用ゴミストッカー/ペット飼育可/リードフック/防犯カメラ/1Key2Lockなど。【室・・・

## この物件についている こだわり設備

- シャーメゾン ガーデンズ
- 高遮音床 システム
- インターネット 無料
- TVモニター付き インターホン
- 防犯カメラ
- ペット相談可
- 対面 キッチン
- 対面キッチン
- コンロ
- 3口コンロ
- IHクッキング ヒーター
- 給湯設備
- エコジョーズ

駐車場有り/高遮音床システム「SHAIDD55」/ゴミ集積場(敷地内)/ペット相談可(犬・猫可)/駐輪場(屋根付き)/防犯カメラ/BS/インターネット無料/シャーメゾンガーデンズ/LGBTQフレンドリー/高齢者対応可/アクセントクロス/スライディングスクリーン/複層ガラス/モニタ付ドアホン/給湯箇所(浴室・台所・洗面所)/エコジョーズ/シャワー/ユニットバス1318/洗濯機置場(室内)/洗顔洗面化粧台/室内物干し/対面キッチン/IHクッキングヒーター/3口コンロ/トイレ(洗浄機能付便座)/バス・トイレ(セパレート)/エアコン/バルコニー

物件名 コンフォート 102号室  
アクセス 秩父鉄道 西羽生駅 徒歩2分  
東武伊勢崎線 羽生駅 徒歩19分  
所在地 埼玉県羽生市大字羽生 7 6 6 - 1  
ランドマーク -

間取り 1LDK/洋室5.3 LDK11.9 (帖)  
専有面積 / 向き 41.64㎡/南  
築年月 / 構造 2018年12月上旬/軽量鉄骨・1階-2階建  
入居 / 契約期間 2024年5月下旬/2年  
駐車場 有り/月 3,300円 ~ 3,300円 (税込)

入居諸条件備考

シャーメゾンライフSUPPORT24(月額880円税込)へ別途加入要。退室時ハウスクリーニング費用として47,190円(税込)ご負担頂きます。鍵交換費用として24,200円(税込)ご負担頂きます。/火災保険へのご加入が条件となります。\*ご入居中は、借家人賠償責任保険・個人賠償責任保険が付帯された火災保険へのご加入が必要となります。積水ハウス不動産グループでは、万一の事故の際、グループが連携して迅速に対応できる「シャーメゾンライフGUARD」(\*)へのご加入を推奨しております。\*保険契約の取扱代理店は、積水ハウス不動産東京(株)および積水ハウス不動産パートナーズ(株)となります。/積水ハウス不動産パートナーズの保証人不要プラン『らくらくパートナー』に加入が必要です。[新規契約時]事務手数料:33,000円(税込)、[毎月]保証料:月額賃料等の2%/諸費用及び、契約に要する費用は別途打合せ/【物件特徴】『積水ハウスの賃貸住宅「シャーメゾン」』ペット共生可能!!防犯カメラ有り!!Wi-Fi無料!!積水ハウスオリジナル認定『ガーデンズ仕様』『東武伊勢崎線 羽生駅』徒歩19分(1,460m)です。/駐車場の空・料金等につきましては別途お問合せ下さい。/更新料:なし

※消費税は10%として計算しています。※掲載されている図面・写真等は、作成方法や撮影方法・時期などにより実際とは異なる場合があります。※家具や車などは、配置のイメージであり、賃貸物件に付属していません(家具家電付き等の表示があるものを除く)。

**ポイントがたまる**  
住んでいるだけでポイントが貯まり、住替え時に家賃が最大3ヶ月分無料に!

**らくらくパートナー**  
気分も手間もお財布も、らくらく。保証人不要のらくらくパートナー

有限会社井上土地建物  
TEL:048-563-1938  
FAX: 048-562-0811

埼玉県羽生市中央1丁目9-2  
免許番号: 埼玉県免許(5)第19035号  
所属団体: (公社)埼玉県宅地建物取引業協会 / (公社)首都圏不動産公正取引協議会

取引形態  
仲介