

# Sha Maison

積水ハウス品質のお部屋を シャーメゾン ショップ Shop

東武伊勢崎線

羽生駅 徒歩17分

1LDK  
アパート

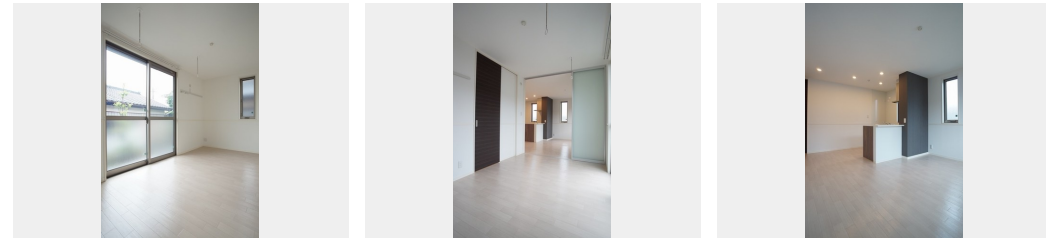
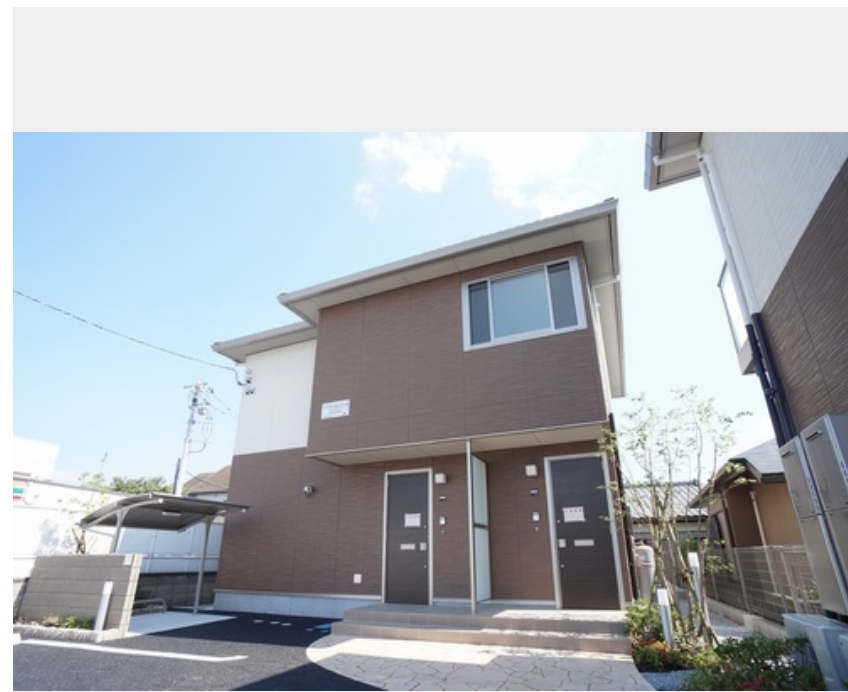
家賃 57,000 円

共益費等 5,500 円

敷金 1ヶ月

礼金 1ヶ月

モバイルで見る



積水ハウスの賃貸住宅 シャーメゾン  
Sha Maison

この物件の  
オススメ  
ポイント

【物件設備】 ガーデنز仕様 / 敷地内駐車場 (舗装) / 敷地内  
屋根付駐輪場 / 入居者専用ゴミストッカー / ペット飼育可 / リ  
ードフック / SHAI DD55 (高遮音床) / BS・  
CS / 1Key2Lo...

## この物件についている こだわり設備

- シャーメゾン ガーデنز
- 高遮音床 システム
- TVモニター付き インターホン
- 防犯カメラ
- 防犯ガラス
- ペット相談可
- 対面 キッチン
- 対面キッチン
- コンロ
- 給湯設備
- エコジョーズ
- 追い焚き給湯
- 洗髪洗面台

駐車場有り / 高遮音床システム「SHAI DD55」 / BS / ゴミ集積場 (敷地内) / シャーメゾンガ  
ーデنز / 駐輪場 (屋根付き) / ペット相談可 (室内小型犬) / ペット共生設備 / 防犯カメラ  
/ LGBTQフレンドリー / 高齢者対応可 / 角部屋 / アクセントクロス / スライディングスクリーン  
/ 複層ガラス / 雨戸 (シャッタータイプ) / モニタ付ドアホン / 防犯ガラス (合せガラス) / 玄関鍵  
(①キー②ロック) / 給湯箇所 (浴室・台所・洗面所) / エコジョーズ / 給湯器 / 給湯器 (追焚機能付  
)/ シャワー / ユニットバス1318 / 洗濯機置場 (室内) / 洗髪洗面化粧台 / 室内物干し / 対面キッ

物件名 ノース フォレスト II 101号室

アクセス 東武伊勢崎線 羽生駅 徒歩17分

所在地 埼玉県羽生市北2丁目13-36

ランドマーク -

間取り 1LDK / 洋室6 LDK12.1 (帖)

専有面積 / 向き 47.12㎡ / 南

築年月 / 構造 2017年5月下旬 / 軽量鉄骨・1階-2階建

入居 / 契約期間 2024年6月上旬 / 2年

駐車場 有り / 月 2,750円 ~ 3,300円 (税込)

入居諸条件備考

シャーメゾンライフSUPPORT24 (月額880円税込) にご加入いただきます。ご入居にかかる諸費用として、退室時ハウスクリーニング費用50,820円 (税込) 鍵交換費用12,100円 (税込) が必要です。/ 火災保険への加入が条件となります。\*ご入居中は、借家人賠償責任保険・個人賠償責任保険が付帯された火災保険への加入が必要となります。積水ハウス不動産グループでは、万一の事故の際、グループが連携して迅速に対応できる「シャーメゾンライフGUARD」(\*) への加入を推奨しております。\*保険契約の取扱代理店は、積水ハウス不動産東京 (株) および積水ハウス不動産パートナーズ (株) となります。/ 積水ハウス不動産パートナーズの保証人不要プラン『らくらくパートナー』 に加入が必要です。[新規契約時] 事務手数料 : 33,000円 (税込)、[毎月] 保証料 : 月額賃料等の2% / 諸費用及び、契約に要する費用は別途打合せ / 【室内設備】 専用庭 / 3ロカスコンロカウンターシステムキッチン / パストイレ別 / 追焚き機能付きユニットバス / シャワー-水栓式洗面化粧台 / シャワートイレ / エアコン / カラーモニター付インターホン / ホスクリーン / ウォークインクローゼット / ハンガーパイプクローゼット / シャッター / 防犯合わせガラス / 駐車場の空・料金等につきましては別途お問合せ下さい。/ 更新料 : なし

\*消費税は10%として計算しています。\*掲載されている図面・写真等は、作成方法や撮影方法・時期などにより実際とは異なる場合があります。\*家具や車などは、配置のイメージであり、賃貸物件に付属していません (家具家電付き等の表示があるものを除く)。

**ポイントがたまる**  
住んでいるだけでポイントが貯まり、  
住替え時に家賃が最大3ヶ月分無料に!

**らくらくパートナー**  
気分も手間もお財布も、らくらく。  
保証人不要のらくらくパートナー

有限会社井上土地建物  
TEL:048-563-1938  
FAX: 048-562-0811

埼玉県羽生市中央1丁目9-2  
免許番号 : 埼玉県免許(5)第19035号  
所属団体 : (公社) 埼玉県宅地建物取引業協会 / (公社) 首都圏不動産公正  
取引協議会

取引形態  
仲介