

Sha Maison

積水ハウス品質のお部屋を シャーメゾン ショップ Shop

東武伊勢崎線

春日部駅 徒歩7分

モバイルで見る



1LDK
マンション

家賃 82,000 円

共益費等 6,000 円

敷金 1 ヶ月

礼金 1.5 ヶ月

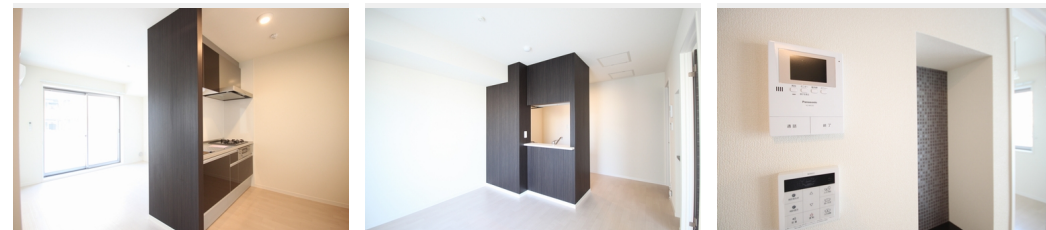


この物件の
オススメ
ポイント

積水ハウス施工の耐震性の優れた賃貸住宅『シャーメゾン』重量鉄骨造3階建て【防犯カメラ2台設置】【宅配BOX設置】オートロック、エアコン、ウォークインクローゼット、対面式システムカ...

この物件についている こだわり設備

- 高遮音床システム
- オートロック
- コンロ
- 宅配BOX
- 防犯カメラ
- 給湯設備
- インターネット無料(WiFi付)
- 防犯ガラス
- 浴室乾燥機
- TVモニター付きインターホン
- 対面キッチン
- 洗濯洗面台



積水ハウスの賃貸住宅 シャーメゾン

Sha Maison

駐車場有り/高遮音床システム「SHAIDD55」/宅配BOX/ゴミ集積場(敷地内)/駐輪場(屋根付き)/オートロック/防犯カメラ/BS/インターネット無料/LGBTQフレンドリー/高齢者対応可/角部屋/アクセントクロス/複層ガラス/雨戸(シャッタータイプ)/モニター付ドアホン/全身ミラー/インターネット無料(Wi-Fi対応)/防犯ガラス(合せガラス)/玄関鍵(①キー②ロック)/給湯箇所(浴室・台所・洗面所)/給湯器(ガス)/浴室乾燥機(暖房乾燥)/シャワー/ユニットバス1318/洗濯機置場(室内)/洗髪洗面化粧台/室内物干し/対面キッチン/ガスコ

物件名 リジェール春日部中央 303号室

アクセス 東武伊勢崎線 春日部駅 徒歩7分

所在地 埼玉県春日部市中央2丁目16-8

ランドマーク -

間取り 1LDK/洋室5.6 LDK9.9(帖)

専有面積/向き 41.0㎡/南東

築年月/構造 2014年9月中旬/鉄骨・3階-3階建

入居/契約期間 2024年5月下旬/2年

駐車場 なし

入居諸条件備考

シャーメゾンライフSUPPORT24(月額880円税込)へ別途加入要。退室時ハウスクリーニング費用として47,190円(税込)ご負担頂きます。鍵交換費用として23,650円(税込)ご負担頂きます。/火災保険へのご加入が条件となります。*ご入居中は、借家人賠償責任保険・個人賠償責任保険が付帯された火災保険へのご加入が必要となります。積水ハウス不動産グループでは、万一の事故の際、グループが連携して迅速に対応できる「シャーメゾンライフGUARD」(*)へのご加入を推奨しております。*保険契約の取扱代理店は、積水ハウス不動産東京(株)および積水ハウス不動産パートナーズ(株)となります。/積水ハウス不動産パートナーズの保証人不要プラン『らくらくパートナー』に加入が必要です。【新規契約時】事務手数料:33,000円(税込)、【毎月】保証料:月額賃料等の2%/諸費用及び、契約に要する費用は別途打合せ/更新料:新賃料の1ヶ月分

※消費税は10%として計算しています。※掲載されている図面・写真等は、作成方法や撮影方法・時期などにより実際とは異なる場合があります。※家具や車などは、配置のイメージであり、賃貸物件に付属していません(家具家電付き等の表示があるものを除く)。

ポイントがたまる
住んでいるだけでポイントが貯まり、
住替え時に家賃が最大3ヶ月分無料に!

らくらくパートナー
気分も手間もお財布も、らくらく。
保証人不要のらくらくパートナー

株式会社ケン・ハウジング 春日部店

TEL:048-733-1060

FAX: 048-733-1061

埼玉県春日部市中央1丁目43-14細井ビル4F

免許番号: 埼玉県免許(2)第23412号

所属団体: (公社)全日本不動産協会 / (公社)首都圏不動産公正取引協議

会

取引形態
仲介