

Sha Maison

積水ハウス品質のお部屋を シャーメゾン ショップ Shop

東武伊勢崎線

春日部駅 徒歩20分

モバイルで見る



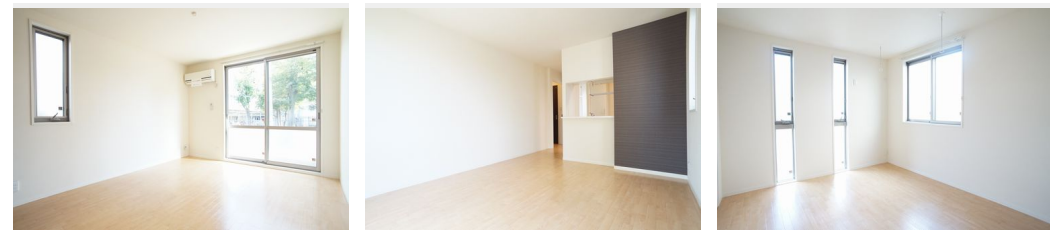
1LDK
アパート

家賃 73,000 円

共益費等 6,000 円

敷金 1 ヶ月

礼金 1.5 ヶ月



積水ハウスの賃貸住宅 シャーメゾン

Sha Maison

この物件の
オススメ
ポイント

耐震性に優れた積水ハウス施工の賃貸住宅「シャーメゾン」エコキュート搭載のオール電化仕様、敷地内駐車場あり（空き状況はご確認ください）IHコンロ仕様の対面式のシステムキッチン、寝室に・・・

この物件についている こだわり設備

- インターネット 無料(WiFi付)
- TVモニター付き インターホン
- 防犯ガラス
- コンロ
- IHクッキングヒーター
- オール電化
- 給湯設備
- エコキュート
- 追い焚き給湯
- 洗髪洗面台
- エアコン

駐車場有り/ゴミ集積場（敷地内）/駐輪場（屋根付き）/LGBTQフレンドリー/高齢者対応可/防音サッシ/モニター付ドアホン/インターネット無料（Wi-Fi対応）/防犯ガラス（合せガラス）/玄関鍵（①キー②ロック）/エコキュート/給湯器/給湯器（追焚機能付）/オール電化/シャワー/洗濯機置場（室内）/洗髪洗面化粧台/IHクッキングヒーター/バス・トイレ（セパレート）/エアコン/バルコニー

物件名 グリシーナ 101号室
アクセス 東武伊勢崎線 春日部駅 徒歩20分
東武野田線 八木崎駅 徒歩16分
所在地 埼玉県春日部市谷原1丁目15-9
ランドマーク -

間取り 1LDK/洋室6.6 LDK11.9 (帖)
専有面積 / 向き 42.86㎡ / 南
築年月 / 構造 2010年11月中旬 / 軽量鉄骨・1階-2階建
入居 / 契約期間 2024年5月下旬 / 2年
駐車場 有り / 月 5,500円 ~ 5,500円 (税込)

入居諸条件備考

シャーメゾンライフSUPPORT24（月額880円税込）へ別途加入要。退室時ハウスクリーニング費用として47,190円（税込）ご負担頂きます。鍵交換費用として22,000円（税込）ご負担頂きます。/火災保険へのご加入が必要となります。*ご入居中は、借家人賠償責任保険・個人賠償責任保険が付帯された火災保険へのご加入が必要となります。積水ハウス不動産グループでは、万一の事故の際、グループが連携して迅速に対応できる「シャーメゾンライフGUARD」(*)へのご加入を推奨しております。*保険契約の取扱代理店は、積水ハウス不動産東京(株)および積水ハウス不動産パートナーズ(株)となります。/積水ハウス不動産パートナーズの保証人不要プラン『らくらくパートナー』へご加入が必要です。[新規契約時]事務手数料:33,000円(税込)、[毎月]保証料:月額賃料等の2%/諸費用及び、契約に要する費用は別途打合せ/駐車場の空・料金等につきましては別途お問合せ下さい。/更新料:新賃料の1ヶ月分

※消費税は10%として計算しています。※掲載されている図面・写真等は、作成方法や撮影方法・時期などにより実際とは異なる場合があります。※家具や車などは、配置のイメージであり、賃貸物件に付属していません（家具家電付き等の表示があるものを除く）。

ポイントがたまる
住んでいるだけでポイントが貯まり、
住替え時に家賃が最大3ヶ月分無料に!

らくらくパートナー
気分も手間もお財布も、らくらく。
保証人不要のらくらくパートナー

株式会社ケン・ハウジング 春日部店

TEL:048-733-1060
FAX: 048-733-1061

埼玉県春日部市中央1丁目43-14 細井ビル4F
免許番号: 埼玉県免許(2)第23412号
所属団体: (公社) 全日本不動産協会 / (公社) 首都圏不動産公正取引協議

取引形態
仲介