

Sha Maison

積水ハウス品質のお部屋を シャーメゾン ショップ Shop

東武伊勢崎線

春日部駅 バス7分 徒歩1分

モバイルで見る



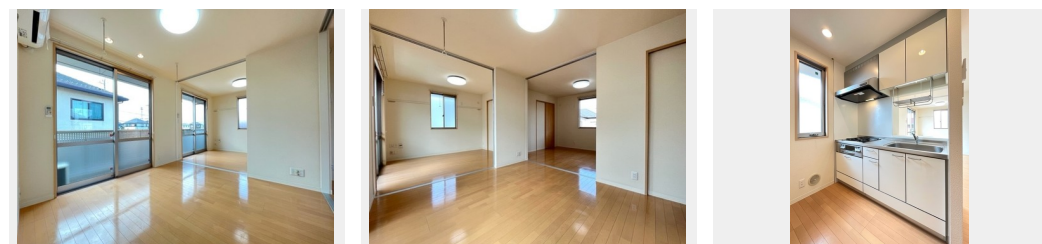
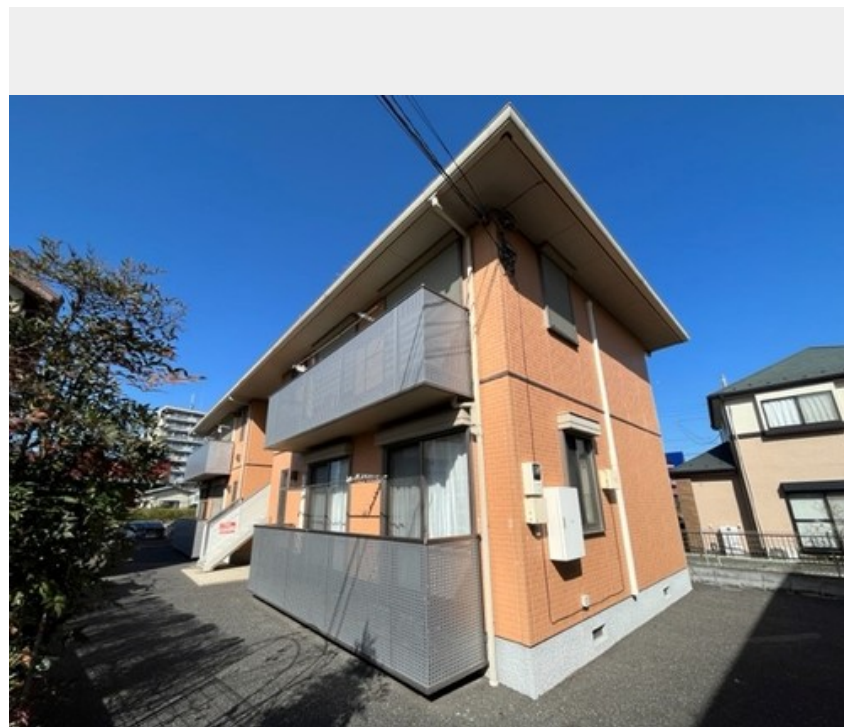
2DK
アパート

家賃 **64,000 円**

共益費等 5,000 円

敷金 1 ヶ月

礼金 1 ヶ月



積水ハウスの賃貸住宅 シャーメゾン

Sha Maison

この物件のオススメポイント

□■ 荷物の多い方にも納得!! 衣類は勿論、家電や家具類等々何でも入る大容量の W I C、全2カ所あり■【J:COM】インターネットWi-Fi無料! 全室角部屋のオール洋室の2DKタイプ。...

- この物件についている こだわり設備**
- インターネット 無料(WiFi付)
 - TVモニター付き インターホン
 - 防犯ガラス
 - 対面キッチン
 - コンロ
 - 給湯設備
 - 追い焚き給湯
 - 浴室乾燥機
 - 洗髪洗面台
 - 室内物干
 - 温水洗浄便座
 - エアコン

駐車場有り/ゴミ集積場(敷地内)/駐輪場(屋根付き)/LGBTQフレンドリー/高齢者対応可/角部屋/スライディングスクリーン/フローリング/モニター付ドアホン/インターネット無料(Wi-Fi対応)/防犯ガラス(合せガラス)/玄関鍵(①キー②ロック)/給湯箇所(浴室・台所・洗面所)/給湯器(ガス)/給湯器(追焚機能付)/浴室乾燥機(暖房乾燥)/シャワー/洗濯機置場(室内)/洗髪洗面化粧台/室内物干し/対面キッチン/ガスコンロ/トイレ(洗浄機能付便座)/バス・トイレ(セパレート)/ウォークインクローゼット/大型玄関収納/エアコン/バルコニー

物件名	フルール・ド・フルール 201号室	間取り	2DK/洋室7.1 洋室5 DK9.7 (帖)
アクセス	東武伊勢崎線 春日部駅 バス7分、人道橋 バス停 徒歩1分 東武野田線 藤の牛島駅 徒歩22分	専有面積 / 向き	51.87㎡ / 南西
所在地	埼玉県春日部市緑町2丁目11-47	築年月 / 構造	2007年10月下旬 / 軽量鉄骨・2階-2階建
ランドマーク	-	入居 / 契約期間	即時 / 2年
		駐車場	有り / 月 5,143円 ~ 5,143円 (税込)

入居諸条件備考

シャーメゾンライフSUPPORT24 (月額880円税込)へ別途加入要。退室時ハウスクリーニング費用として54,450円(税込)ご負担頂きます。鍵交換費用として21,450円(税込)ご負担頂きます。/火災保険へのご加入が条件となります。*ご入居中は、借家人賠償責任保険・個人賠償責任保険が付帯された火災保険へのご加入が必要となります。積水ハウス不動産グループでは、万一の事故の際、グループが連携して迅速に対応できる「シャーメゾンライフGUARD」(*)へのご加入を推奨しております。*保険契約の取扱代理店は、積水ハウス不動産東京(株)および積水ハウス不動産パートナーズ(株)となります。/積水ハウス不動産パートナーズの保証人不要プラン『らくらくパートナー』へご加入が必要です。【新規契約時】事務手数料:33,000円(税込)、[毎月]保証料:月額賃料等の2%/諸費用及び、契約に要する費用は別途打合せ/駐車場の空・料金等につきましては別途お問合せ下さい。/更新料:新賃料の1ヶ月分

※消費税は10%として計算しています。※掲載されている図面・写真等は、作成方法や撮影方法・時期などにより実際とは異なる場合があります。※家具や車などは、配置のイメージであり、賃貸物件に付属していません(家具家電付き等の表示があるものを除く)。

ポイントがたまる
住んでいるだけでポイントが貯まり、住替え時に家賃が最大3ヶ月分無料に!

らくらくパートナー
気分も手間もお財布も、らくらく。保証人不要のらくらくパートナー

株式会社春日部市住宅共同販売センター

TEL:048-754-8088
FAX: 048-754-8094

埼玉県春日部市粕壁5670-2
免許番号: 埼玉県免許(13)第6797号
所属団体: (公社)埼玉県宅地建物取引業協会 / (公社)首都圏不動産公正取引協議会

取引形態
仲介