

# Sha Maison

積水ハウス品質のお部屋を シャーメゾン ショップ Shop

東武伊勢崎線

加須駅 徒歩13分

モバイルで見る



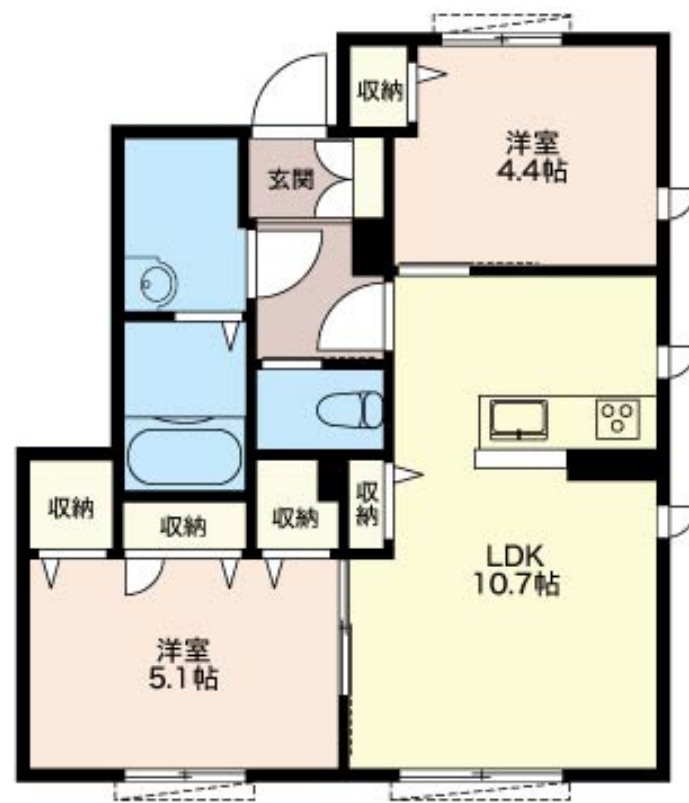
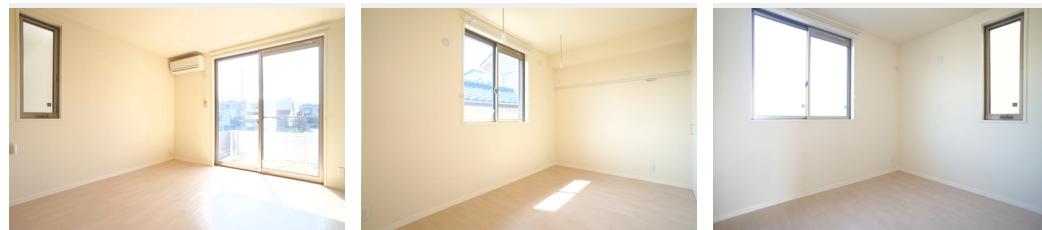
2LDK  
アパート

家賃 **64,000 円**

共益費等 6,000 円

敷金 1 ヶ月

礼金 1 ヶ月



積水ハウスの賃貸住宅 シャーメゾン

Sha Maison

この物件の  
オススメ  
ポイント

【物件設備】敷地内駐車場（舗装）／敷地内屋根付駐輪場／入居者専用ゴミストッカー／ペット飼育可／SHAIDD55（高遮音床）／BS・CS／街路灯／フェンス／インターロッキング敷き／1・・・

この物件についている **こだわり設備**

- 高遮音床システム
- インターネット無料(WiFi付)
- TVモニター付きインターホン
- 防犯カメラ
- 防犯ガラス
- ペット相談可
- 対面キッチン
- 給湯設備
- エコジョーズ
- 追い焚き給湯
- 浴室乾燥機
- 洗濯洗面台

駐車場有り／高遮音床システム「SHAIDD55」／ゴミ集積場（敷地内）／ペット相談可（犬・猫可）／駐輪場（屋根付き）／防犯カメラ／BS／CATV（都市型）／インターネット対応（CATV）／LGBTQフレンドリー／高齢者対応可／角部屋／アクセントクロス／スライディングスクリーン／複層ガラス／雨戸（シャッタータイプ）／モニター付ドアホン／全身ミラー／インターネット無料（Wi-Fi対応）／防犯ガラス（合せガラス）／玄関鍵（①キー②ロック）／給湯箇所（浴室・台所・洗面所）／エコジョーズ／給湯器／給湯器（追焚機能付）／浴室乾燥機（暖房乾燥）／シャ

物件名 カトレア II 101号室  
アクセス 東武伊勢崎線 加須駅 徒歩13分  
所在地 埼玉県加須市土手2丁目10-49  
ランドマーク -

間取り 2LDK／洋室5.1 洋室4.4 LDK10.7 (帖)  
専有面積 / 向き 49.69㎡ / 南  
築年月 / 構造 2016年10月上旬 / 軽量鉄骨・1階-2階建  
入居 / 契約期間 2024年6月上旬 / 2年  
駐車場 有り / 月 4,400円 ~ 4,400円 (税込)

入居諸条件備考

シャーメゾンライフSUPPORT24（月額880円税込）へ別途加入要。退室時ハウスクリーニング費用として50,820円（税込）ご負担頂きます。鍵交換費用として13,200円（税込）ご負担頂きます。／火災保険へのご加入が必要となります。＊ご入居中は、借家人賠償責任保険・個人賠償責任保険が付帯された火災保険へのご加入が必要となります。積水ハウス不動産グループでは、万一の事故の際、グループが連携して迅速に対応できる「シャーメゾンライフGUARD」(\*)へのご加入を推奨しております。＊保険契約の取扱代理店は、積水ハウス不動産東京(株)および積水ハウス不動産パートナーズ(株)となります。／積水ハウス不動産パートナーズの保証人不要プラン『らくらくパートナー』へご加入が必要です。【新規契約時】事務手数料：33,000円（税込）、【毎月】保証料：月額賃料等の2％／諸費用及び、契約に要する費用は別途打合せ／駐車場の空・料金等につきましては別途お問合せ下さい。／更新料：新賃料の1ヶ月分

※消費税は10%として計算しています。※掲載されている図面・写真等は、作成方法や撮影方法・時期などにより実際とは異なる場合があります。＊家具や車などは、配置のイメージであり、賃貸物件に付属していません（家具家電付き等の表示があるものを除く）。

**ポイントがたまる**  
住んでいるだけでポイントが貯まり、住替え時に家賃が最大3ヶ月分無料に!

**らくらくパートナー**  
気分も手間もお財布も、らくらく。保証人不要のらくらくパートナー

有限会社高橋不動産  
TEL:0480-24-2020  
FAX: 0480-24-2080

埼玉県久喜市久喜中央1丁目2-29第3高橋ビル1F  
免許番号：埼玉県免許(4)第20334号  
所属団体：(公社)埼玉県宅地建物取引業協会 / (公社)首都圏不動産公正取引協議会

取引形態  
仲介