

Sha Maison

積水ハウス品質のお部屋を シャーメゾン ショップ Shop

J R 高崎線

行田駅 徒歩9分

モバイルで見る



1K
アパート

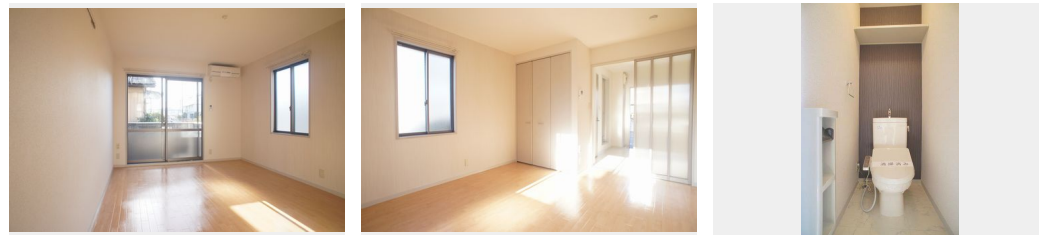
家賃 **42,000 円**

共益費等 **3,000 円**

敷金 **1 ヶ月**

礼金 **0 円**

2ヶ月 家賃無料 駐車場 無料 礼金 0



積水ハウスの賃貸住宅 シャーメゾン
Sha Maison

この物件の
オススメ
ポイント

J R 高崎線行田駅まで徒歩9分・720m、積水ハウス施工のシャーメゾン。/車通勤の方には嬉しい敷地内駐車場1台付！/周辺施設【大型ショッピングセンター「ユニクス鴻巣」まで徒歩7分・5・・・

この物件についている **こだわり設備**

- TVモニター付きインターホン
- コンロ
- 給湯設備
- 洗髪洗面台
- 温水洗浄便座
- エアコン
- 無料 駐車場無料

駐車場有り/ゴミ集積場(敷地内)/駐輪場(屋根付き)/LGBTQフレンドリー/高齢者対応可/角部屋/アクセントクロス/モニター付ドアホン/給湯箇所(浴室・台所・洗面所)/給湯器(ガス)/シャワー/洗濯機置場(室内)/洗髪洗面化粧台/ガスコンロ/トイレ(洗浄機能付便座)/バス・トイレ(セパレート)/エアコン/バルコニー

物件名 ゲート ウェイ 101号室
アクセス J R 高崎線 行田駅 徒歩9分
J R 高崎線 吹上駅 徒歩27分
所在地 埼玉県行田市押上町19-1
ランドマーク -

間取り 1K/洋室7.4 K2.3(帖)
専有面積/向き 22.9㎡/南西
築年月/構造 2000年3月下旬/軽量鉄骨・1階-2階建
入居/契約期間 即時/2年
駐車場 駐車場付

入居諸条件備考

シャーメゾンライフSUPPORT24(月額880円税込)へ別途加入要。退室時ハウスクリーニング費用として36,300円(税込)ご負担頂きます。鍵交換費用として17,600円(税込)ご負担頂きます。/火災保険へのご加入が必要となります。*ご入居中は、借家人賠償責任保険・個人賠償責任保険が付帯された火災保険へのご加入が必要となります。積水ハウス不動産グループでは、万一の事故の際、グループが連携して迅速に対応できる「シャーメゾンライフGUARD」(*)へのご加入を推奨しております。*保険契約の取扱代理店は、積水ハウス不動産東京(株)および積水ハウス不動産パートナーズ(株)となります。/積水ハウス不動産パートナーズの保証人不要プラン「らくらくパートナー」に加入が必要です。[新規契約時]事務手数料:33,000円(税込)、[毎月]保証料:月額賃料等の2%/諸費用及び、契約に要する費用は別途打合せ/更新料:新賃料の1ヶ月分

※消費税は10%として計算しています。※掲載されている図面・写真等は、作成方法や撮影方法・時期などにより実際とは異なる場合があります。※家具や車などは、配置のイメージであり、賃貸物件に付属していません(家具家電付き等の表示があるものを除く)。

ポイントがたまる
住んでいるだけでポイントが貯まり、住替え時に家賃が最大3ヶ月分無料に!

らくらくパートナー
気分も手間もお財布も、らくらく。保証人不要のらくらくパートナー

田口不動産株式会社
TEL:048-556-0446
FAX: 0485-53-0826

埼玉県行田市沓里山町28-8
免許番号: 埼玉県免許(15)第2487号
所属団体: (公財)日本賃貸住宅管理協会 / (公社)埼玉県宅地建物取引業協会 / 全国賃貸管理ビジネス協会 (ほか)

取引形態
仲介