

Sha Maison

積水ハウス品質のお部屋を シャーメゾン ショップ Shop

J R 京浜東北線

蕨駅 徒歩5分

モバイルで見る



1LDK
マンション

家賃 142,000 円

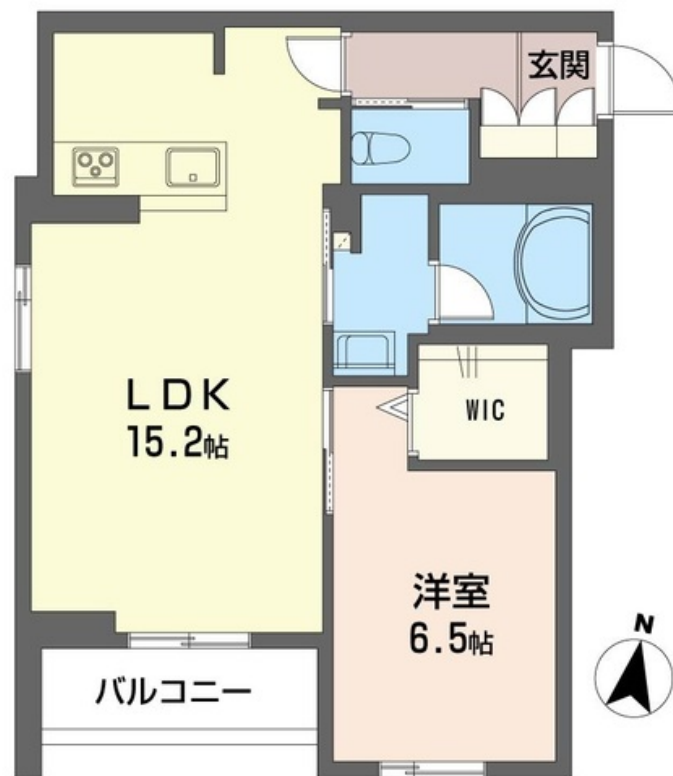
共益費等 9,000 円

敷金 1ヶ月

礼金 2ヶ月



【完成予想図】



積水ハウスの賃貸住宅 シャーメゾン

Sha Maison

この物件の
オススメ
ポイント

『省エネ』・『創エネ』で利用するエネルギーを『0』を目指す賃貸住宅『シャーメゾンZEH』/太陽光発電(入居者売電)を利用した『創エネ』・高効率エアコン, 高断熱仕様, ペアガラスを『省・・・』

この物件についている こだわり設備

- 屋内共用廊下タイプ
- シャーメゾン ガーデンス
- 高遮音床システム
- BELS
- 宅配BOX
- 太陽光発電
- 住宅性能評価
- 耐震等級3
- インターネット無料(WiFi付)
- IOT対応
- TVモニター付きインターホン
- オートロック

高遮音床システム「SHAIDD55」/住宅性能評価/耐震等級3/ホテルライク/エレベーター/宅配BOX/ゴミ集積場(敷地内)/高齢者対応可/ペット相談可(犬・猫可)/駐輪場(屋根付き)/オートロック/防犯カメラ/4K・8K対応/BS/シャーメゾンガーデンス/LGBTQフレンドリー/角部屋/アクセントクロス/ピクチャーレール/フローリング/雨戸(シャッタータイプ)/モニター付ドアホン/全身ミラー/間接照明/ダウンライト/インターネット無料(Wi-Fi対応)/防犯ガラス(合せガラス)/IOT対応/給湯箇所(浴室・台所・洗面所)/エコジョーズ/給湯

| | | | |
|--------|-------------------|-----------|-----------------------|
| 物件名 | エルフガーデン 301号室 | 間取り | 1LDK/洋室6.5 LDK15.2(帖) |
| アクセス | J R 京浜東北線 蕨駅 徒歩5分 | 専有面積 / 向き | 51.58㎡ / 南 |
| 所在地 | 埼玉県川口市芝樋ノ爪1丁目7-25 | 築年月 / 構造 | 2024年5月下旬/重量鉄骨・3階-3階建 |
| ランドマーク | - | 入居 / 契約期間 | 2024年5月下旬/2年 |
| | | 駐車場 | なし |

入居諸条件備考

シャーメゾンライフSUPPORT24(月額880円税込)へ別途加入要。退室時ハウスクリーニング費用として54,450円(税込)ご負担頂きます。スマートロック設定費用として16,500円(税込)ご負担頂きます。/火災保険へのご加入が条件となります。*ご入居中は、借家人賠償責任保険・個人賠償責任保険が付帯された火災保険へのご加入が必要となります。積水ハウス不動産グループでは、万一の事故の際、グループが連携して迅速に対応できる「シャーメゾンライフGUARD」(*)へのご加入を推奨しております。*保険契約の取扱代理店は、積水ハウス不動産東京(株)および積水ハウス不動産パートナーズ(株)となります。/積水ハウス不動産パートナーズの保証人不要プラン『らくらくパートナー』に加入が必要です。[新規契約時]事務手数料:33,000円(税込)、[毎月]保証料:月額賃料等の2%/諸費用及び、契約に要する費用は別途打合せ/フローリング/全室エアコン/対面式キッチン/IHクッキングヒーター/浴室暖房乾燥機/追焚給湯(エコジョーズ)/暖房洗浄便座/洗髪洗面化粧台/宅配BOX/防犯カメラ/ペット飼育可能(室内小型犬または猫)/更新料:新賃料の1ヶ月分

※消費税は10%として計算しています。※掲載されている図面・写真等は、作成方法や撮影方法・時期などにより実際とは異なる場合があります。※家具や車などは、配置のイメージであり、賃貸物件に付属していません(家具家電付き等の表示があるものを除く)。

ポイントがたまる
住んでいるだけでポイントが貯まり、
住替え時に家賃が最大3ヶ月分無料に!

らくらくパートナー
気分も手間もお財布も、らくらく。
保証人不要のらくらくパートナー

株式会社ケン・ハウジング 川口店
TEL:048-227-5101
FAX: 048-227-5105

埼玉県川口市本町4丁目7-2キャッスルG1F
免許番号: 埼玉県免許(2)第23412号
所属団体: (公財)日本賃貸住宅管理協会 / (公社)全日本不動産協会 / 全
国賃貸管理ビジネス協会 (ほか)

取引形態
仲介