



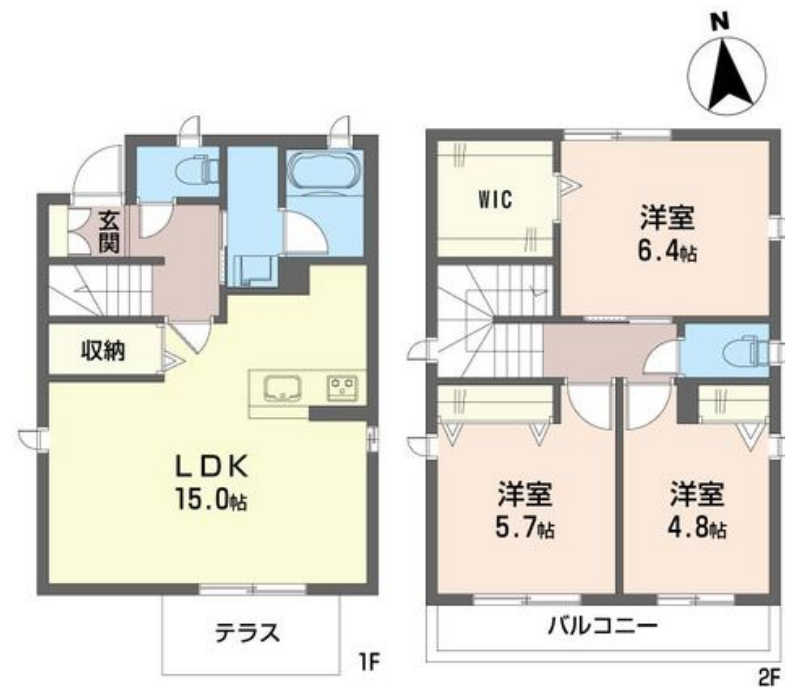
**3LDK**  
一戸建て

家賃 **160,000 円**

共益費等 2,000 円

敷金 1 ヶ月

礼金 1 ヶ月

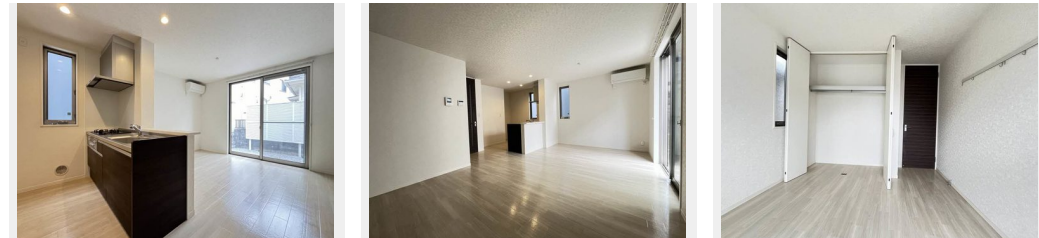


この物件の  
オススメ  
ポイント

3LDKのファミリータイプ・都市ガス仕様1F・2Fにトイレ設置15帖のリビングダイニング広々とした専用庭

この物件についている **こだわり設備**

- TVモニター付きインターホン
- 対面キッチン
- エコジョーズ
- 室内物干
- 温水洗浄便座
- エアコン
- 3口コンロ
- 浴室乾燥機
- ダウンライト
- 給湯設備
- 洗面化粧台
- 洗濯機置場



積水ハウスの賃貸住宅 シャーメゾン  
**Sha Maison**

駐車場有り/ゴミ集積場(敷地内)/BS/LGBTQフレンドリー/高齢者対応可/角部屋/アクセントクロス/複層ガラス/モニター付ドアホン/全身ミラー/ダウンライト/給湯箇所(浴室・台所・洗面所)/エコジョーズ/浴室乾燥機(暖房乾燥)/シャワー/ユニットバス1318/洗濯機置場(室内)/洗髪洗面化粧台/室内物干し/対面キッチン/ガスコンロ/3口コンロ/トイレ(洗浄機能付便座)/バス・トイレ(セパレート)/ウォークインクローゼット/エアコン/バルコニー

物件名	ドゥマール B 101号室
アクセス	J R 京浜東北線 南浦和駅 徒歩17分
所在地	埼玉県川口市大字小谷場451-1
ランドマーク	-

間取り	3LDK/洋室6.4 洋室5.7 洋室4.8 LDK15(帖)
専有面積 / 向き	82.36㎡ / -
築年月 / 構造	2018年4月下旬 / 軽量鉄骨・1階-2階建
入居 / 契約期間	即時 / 2年
駐車場	なし

入居諸条件備考

シャーメゾンライフSUPPORT24(月額880円税込)へ別途加入要。退室時ハウスクリーニング費用として89,650円(税込)ご負担頂きます。鍵交換費用として11,000円(税込)ご負担頂きます。/火災保険へのご加入が条件となります。\*ご入居中は、借家人賠償責任保険・個人賠償責任保険が付帯された火災保険へのご加入が必要となります。積水ハウス不動産グループでは、万一の事故の際、グループが連携して迅速に対応できる「シャーメゾンライフGUARD」(\*)へのご加入を推奨しております。\*保険契約の取扱代理店は、積水ハウス不動産東京(株)および積水ハウス不動産パートナーズ(株)となります。/積水ハウス不動産パートナーズの保証人不要プラン『らくらくパートナー』に加入が必要です。[新規契約時]事務手数料:33,000円(税込)、[毎月]保証料:月額賃料等の2%/諸費用及び、契約に要する費用は別途打合せ/更新料:新賃料の1ヶ月分

※消費税は10%として計算しています。※掲載されている図面・写真等は、作成方法や撮影方法・時期などにより実際とは異なる場合があります。※家具や車などは、配置のイメージであり、賃貸物件に付属していません(家具家電付き等の表示があるものを除く)。

**ポイントがたまる**  
住んでいるだけでポイントが貯まり、住替え時に家賃が最大3ヶ月分無料に!

**らくらくパートナー**  
気分も手間もお財布も、らくらく。保証人不要のらくらくパートナー

株式会社市川不動産  
TEL:048-441-4754  
FAX: 048-446-2211

埼玉県蕨市塚越2丁目3-11  
免許番号: 埼玉県免許(14)第5357号  
所属団体: (公財)日本賃貸住宅管理協会 / (公社)埼玉県宅地建物取引業協会 / (公社)首都圏不動産公正取引協議会

取引形態  
仲介