

Sha Maison

積水ハウス品質のお部屋を シャーメゾン ショップ Shop

埼玉高速鉄道

川口元郷駅 距離2.5km

モバイルで見る



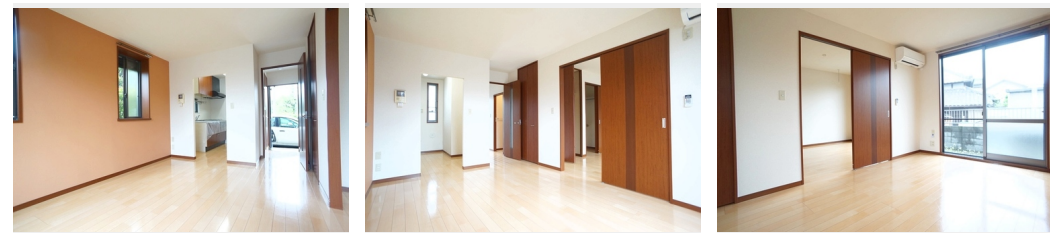
1LDK
アパート

家賃 71,000 円

共益費等 5,000 円

敷金 1ヶ月

礼金 1ヶ月



積水ハウスの賃貸住宅 シャーメゾン

Sha Maison

この物件の
オススメ
ポイント

■積水ハウス施工/防犯カメラ設置済み/敷地内駐車場有(要空確認・別途契約要) ■追焚給湯・浴室乾燥機・システムキッチンなど設備充実です。敷地内に屋根付駐輪場あります。物件周辺は高低差・・・

この物件についている こだわり設備

- インターネット 無料(WiFi付)
- TVモニター付き インターホン
- 防犯カメラ
- コンロ
- 給湯設備
- 追い焚き給湯
- 浴室乾燥機
- 洗髪洗面台
- 室内物干
- 温水洗浄便座
- エアコン
- フローリング付

駐車場有り/ゴミ集積場(敷地内)/高齢者対応可/駐輪場(屋根付き)/防犯カメラ/CATV(都市型)/LGBTQフレンドリー/角部屋/フローリング/モニター付ドアホン/インターネット無料/インターネット無料(Wi-Fi対応)/給湯箇所(浴室・台所・洗面所)/給湯器/給湯器(追焚機能付)/浴室乾燥機(暖房乾燥)/シャワー/洗濯機置場(室内)/洗髪洗面化粧台/室内物干し/ガスコンロ/2口コンロ/トイレ(洗浄機能付便座)/バス・トイレ(セパレート)/エアコン/専用庭

| | | | |
|--------|---|-----------|-----------------------------|
| 物件名 | ブリジエ 106号室 | 間取り | 1LDK/LDK11.7 洋室6.9(帖) |
| アクセス | 埼玉高速鉄道 川口元郷駅 距離2.5km J R京浜東北線 川口駅 バス22分、領家小学校裏 バス停 | 専有面積 / 向き | 42.4㎡ / 南東 |
| 所在地 | 埼玉県川口市東領家 2丁目 12-3 | 築年月 / 構造 | 2004年9月中旬 / 軽量鉄骨・1階-2階建 |
| ランドマーク | - | 入居 / 契約期間 | 2024年5月下旬 / 2年 |
| | | 駐車場 | 有り / 月 8,800円 ~ 8,800円 (税込) |

入居諸条件備考

シャーメゾンライフSUPPORT24(月額880円税込)へ別途加入要。退室時ハウスクリーニング費用として47,190円(税込)ご負担頂きます。鍵交換費用として17,600円(税込)ご負担頂きます。/火災保険へのご加入が必要となります。*ご入居中は、借家人賠償責任保険・個人賠償責任保険が付帯された火災保険へのご加入が必要となります。積水ハウス不動産グループでは、万一の事故の際、グループが連携して迅速に対応できる「シャーメゾンライフGUARD」(*)へのご加入を推奨しております。*保険契約の取扱代理店は、積水ハウス不動産東京(株)および積水ハウス不動産パートナーズ(株)となります。/積水ハウス不動産パートナーズの保証人不要プラン『らくらくパートナー』に加入が必要です。[新規契約時]事務手数料:33,000円(税込)、[毎月]保証料:月額賃料等の2%/諸費用及び、契約に要する費用は別途打合せ/【設備】フローリング/浴室乾燥機/独立洗面化粧台/洗浄機能付便座/追焚給湯/システムキッチン/ガスコンロ3口/モニターホン/エアコン/シャッター/シューズBOX/洗浄機能付便座/駐車場の空・料金等につきましては別途お問合せ下さい。/更新料:新賃料の1ヶ月分

※消費税は10%として計算しています。※掲載されている図面・写真等は、作成方法や撮影方法・時期などにより実際とは異なる場合があります。※家具や車などは、配置のイメージであり、賃貸物件に付属していません(家具家電付き等の表示があるものを除く)。

ポイントがたまる
住んでいるだけでポイントが貯まり、住替え時に家賃が最大3ヶ月分無料に!

らくらくパートナー
気分も手間もお財布も、らくらく。保証人不要のらくらくパートナー

第一商事株式会社
TEL:048-252-1971
FAX: 048-256-1439

埼玉県川口市栄町3丁目2-20
免許番号: 埼玉県免許(17)第348号
所属団体: (公社)埼玉県宅地建物取引業協会 / (公社)首都圏不動産公正取引協議会

取引形態
仲介