

Sha Maison

積水ハウス品質のお部屋を シャーメゾン ショップ Shop

秩父鉄道

石原駅 徒歩17分

1LDK
アパート

家賃 62,000 円

共益費等 4,000 円

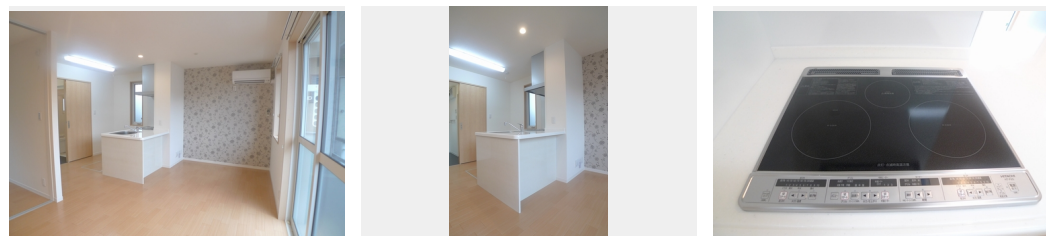
敷金 1ヶ月

礼金 1ヶ月

モバイルで見る



駐車場 無料



積水ハウスの賃貸住宅 シャーメゾン

Sha Maison

この物件の
オススメ
ポイント

積水ハウス施工のペット可シャーメゾン、敷地内駐車場1台付きです。セブンイレブン大原店まで徒歩3分(230m) / ヤオコー箱田店まで徒歩7分(510m) 【設備】エアコン / LED照明 / ト...

この物件についている こだわり設備

- シャーメゾン ガーデنز
- 対面 キッチン
- 追い焚き給湯
- TVモニター付き インターホン
- コンロ
- 浴室乾燥機
- 防犯ガラス
- IHクッキング ヒーター
- 洗髪洗面台
- ペット相談可
- 給湯設備
- 室内物干

駐車場有り / ゴミ集積場 (敷地内) / シャーメゾンガーデنز / 駐輪場 (屋根付き) / ペット相談可 (犬・猫可) / LGBTQフレンドリー / 高齢者対応可 / アクセントクロス / スライディングスクリーン / 複層ガラス / モニタ付ドアホン / 全身ミラー / 防犯ガラス (合せガラス) / 玄関鍵 (①キー②ロック) / 給湯箇所 (浴室・台所・洗面所) / 給湯器 (ガス) / 給湯器 (追焚機能付) / 浴室乾燥機 (暖房乾燥) / シャワー / 洗濯機置場 (室内) / 洗髪洗面化粧台 / 室内物干し / 対面キッチン / IHクッキングヒーター / トイレ (洗浄機能付便座) / バス・トイレ (セパレート) / ウォークインクローゼット /

入居諸条件備考

シャーメゾンライフSUPPORT24 (月額880円税込) へ別途加入要。退室時ハウスクリーニング費用として50,820円 (税込) ご負担頂きます。鍵交換費用として9,900円 (税込) ご負担頂きます。 / 火災保険へのご加入が条件となります。※ご入居中は、借家人賠償責任保険・個人賠償責任保険が付帯された火災保険へのご加入が必要となります。積水ハウス不動産グループでは、万一の事故の際、グループが連携して迅速に対応できる「シャーメゾンライフGUARD」(*) へのご加入を推奨しております。*保険契約の取扱代理店は、積水ハウス不動産東京 (株) および積水ハウス不動産パートナーズ (株) となります。 / 積水ハウス不動産パートナーズの保証人不要プラン『らくらくパートナー』に加入が必要です。 [新規契約時] 事務手数料 : 33,000円 (税込)、 [毎月] 保証料 : 月額賃料等の2% / 諸費用及び、契約に要する費用は別途打合せ / 更新料 : 新賃料の1ヶ月分

| | | | |
|--------|--|-----------|--------------------------|
| 物件名 | ラ ルーチェ B 102号室 | 間取り | 1LDK / 洋室6.4 LDK12.1 (帖) |
| アクセス | 秩父鉄道 石原駅 徒歩17分 JR高崎線 熊谷駅 バス10分、西箱田 バス停 徒歩8分 | 専有面積 / 向き | 45.13㎡ / 西 |
| 所在地 | 埼玉県熊谷市石原3丁目19 | 築年月 / 構造 | 2013年11月上旬 / 軽量鉄骨・1階-2階建 |
| ランドマーク | - | 入居 / 契約期間 | 2024年5月中旬 / 2年 |
| | | 駐車場 | 駐車場付 |

※消費税は10%として計算しています。※掲載されている図面・写真等は、作成方法や撮影方法・時期などにより実際とは異なる場合があります。※家具や車などは、配置のイメージであり、賃貸物件に付属していません (家具家電付き等の表示があるものを除く)。

ポイントがたまる
住んでいるだけでポイントが貯まり、
住替え時に家賃が最大3ヶ月分無料に!

らくらくパートナー
気分も手間もお財布も、らくらく。
保証人不要のらくらくパートナー

株式会社末広不動産
TEL:048-522-1112
FAX: 048-522-1113

埼玉県熊谷市筑波2丁目14
免許番号: 埼玉県免許(11)第10244号
所属団体: (公財) 日本賃貸住宅管理協会 / (公社) 埼玉県宅地建物取引業協会 / (公社) 首都圏不動産公正取引協議会

取引形態
仲介