

# Sha Maison

積水ハウス品質のお部屋を シャーメゾン ショップ Shop

J R 高崎線

籠原駅 徒歩16分

2LDK  
アパート

家賃 **74,000 円**

共益費等 4,500 円

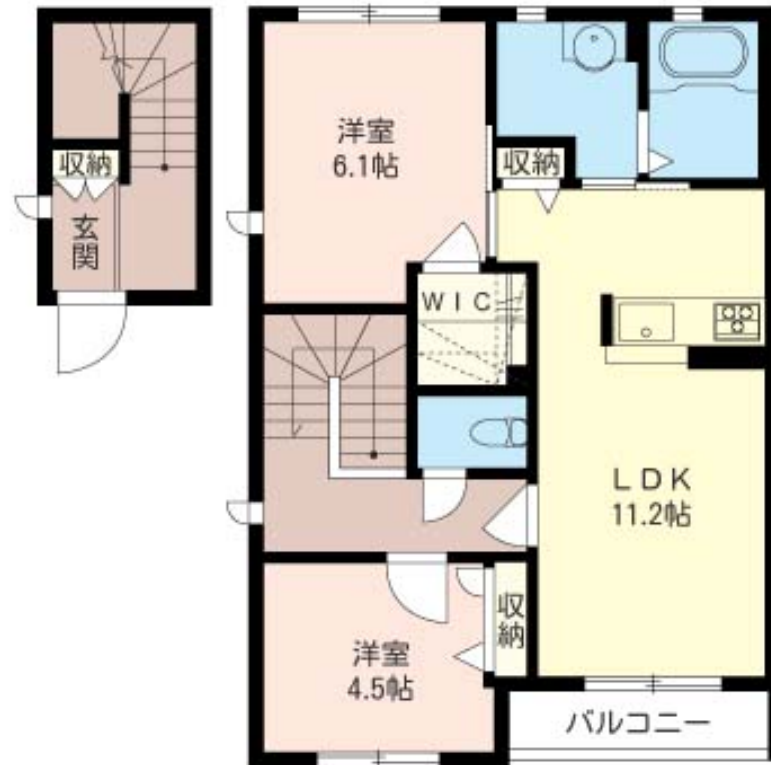
敷金 1 ヶ月

礼金 1 ヶ月

モバイルで見る



駐車場 無料



積水ハウスの賃貸住宅 シャーメゾン

Sha Maison

この物件の  
オススメ  
ポイント

電動シャッター、IHクッキングヒーター、テレビドアホン、浴室乾燥機などなど充実の設備です/上階からの衝撃音を低減する高遮音床システム『SHAI DD55』、高断熱ペア合せガラス/1・・・

この物件についている こだわり設備

- 高遮音床システム
- TVモニター付きインターホン
- 防犯ガラス
- ペット相談可
- 対面キッチン
- コンロ
- IHクッキングヒーター
- 給湯設備
- 追い焚き給湯
- 浴室乾燥機
- 洗髪洗面台
- 室内物干

駐車場有り/高遮音床システム「SHAI DD55」/ゴミ集積場(敷地内)/ペット相談可(犬・猫可)/ペット共生設備/駐輪場(屋根付き)/LGBTQフレンドリー/高齢者対応可/角部屋/アクセントクロス/複層ガラス/雨戸(電動シャッタータイプ)/モニター付ドアホン/防犯ガラス(合せガラス)/玄関鍵(①キー②ロック)/給湯箇所(浴室・台所・洗面所)/給湯器(ガス)/給湯器(追焚機能付)/浴室乾燥機(暖房乾燥)/シャワー/ユニットバス1318/洗濯機置場(室内)/洗髪洗面化粧台/室内物干し/対面キッチン/IHクッキングヒーター/トイレ(洗浄機能付便座)/バス

物件名 メゾン アリア A 205号室

アクセス J R 高崎線 籠原駅 徒歩16分  
秩父鉄道 ひろせ野鳥の森駅 距離3.3km

所在地 埼玉県熊谷市高柳96-1

ランドマーク -

間取り 2LDK/洋室6.1 洋室4.5 LDK11.2(帖)

専有面積/向き 62.85㎡/南

築年月/構造 2012年7月下旬/軽量鉄骨・2階-2階建

入居/契約期間 2024年5月上旬/2年

駐車場 駐車場付

入居諸条件備考

シャーメゾンライフSUPPORT24(月額880円税込)へ別途加入要。退室時ハウスクリーニング費用として61,710円(税込)ご負担頂きます。鍵交換費用として21,450円(税込)ご負担頂きます。/火災保険へのご加入が条件となります。\*ご入居中は、借家人賠償責任保険・個人賠償責任保険が付帯された火災保険へのご加入が必要となります。積水ハウス不動産グループでは、万一の事故の際、グループが連携して迅速に対応できる「シャーメゾンライフGUARD」(\*)へのご加入を推奨しております。\*保険契約の取扱代理店は、積水ハウス不動産東京(株)および積水ハウス不動産パートナーズ(株)となります。/積水ハウス不動産パートナーズの保証人不要プラン「らくらくパートナー」へご加入が必要です。[新規契約時]事務手数料:33,000円(税込)、[毎月]保証料:月額賃料等の2%/諸費用及び、契約に要する費用は別途打合せ/2階建て・2階の角部屋です/更新料:新賃料の1ヶ月分

※消費税は10%として計算しています。※掲載されている図面・写真等は、作成方法や撮影方法・時期などにより実際とは異なる場合があります。※家具や車などは、配置のイメージであり、賃貸物件に付属していません(家具家電付き等の表示があるものを除く)。

ポイントがたまる  
住んでいるだけでポイントが貯まり、  
住替え時に家賃が最大3ヶ月分無料に!

らくらくパートナー  
気分も手間もお財布も、らくらく。  
保証人不要のらくらくパートナー

株式会社協栄不動産  
TEL:048-573-5736  
FAX: 048-571-4329

かごはら

埼玉県深谷市東方町4丁目33-1  
免許番号: 埼玉県免許(10)第11685号  
所属団体: (公社)埼玉県宅地建物取引業協会 / (公社)首都圏不動産公正取引協議会

取引形態  
仲介