

# Sha Maison

積水ハウス品質のお部屋を シャーメゾン ショップ Shop

東武東上線

川越駅 徒歩8分

**2LDK**  
マンション

家賃 **158,000 円**

共益費等 8,000 円

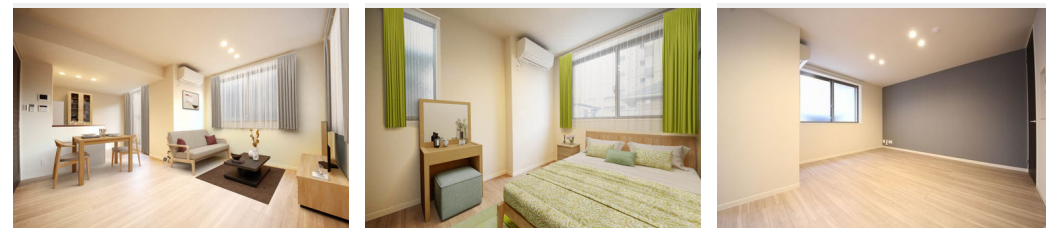
敷金 0.5 ヶ月

礼金 0 ヶ月

モバイルで見る



礼金 **0**



積水ハウスの賃貸住宅 シャーメゾン

Sha Maison

この物件の  
オススメ  
ポイント

ZEH仕様で高効率・高断熱設備を導入！太陽光発電と合わせ光熱費削減効果も見込めます。ホテルライク仕様の物件です。共用の廊下や階段を屋内に設けホテルのような上質な空間を演出！エレベーター・・・

この物件についている **こだわり設備**

- シャーメゾン セレクション
- ZEH
- TVモニター付き インターホン
- 屋内共用廊下 タイプ
- 宅配BOX
- オートロック
- 高遮音床 システム
- 太陽光発電
- 防犯カメラ
- BELS
- インターネット 無料(WiFi付)
- 防犯ガラス

駐車場有り/高遮音床システム「SHAIDD55」/ホテルライク/エレベーター/宅配BOX/ゴミ集積場(敷地内)/高齢者対応可/駐輪場(屋根付き)/オートロック/防犯カメラ/BS/LGBTQフレンドリー/角部屋/アクセントクロス/フローリング/複層ガラス/雨戸(シャッタータイプ)/モニター付ドアホン/全身ミラー/照明器具(LED)/インターネット無料(Wi-Fi対応)/防犯ガラス(合せガラス)/玄関鍵(①キー②ロック)/給湯箇所(浴室・台所・洗面所)/給湯器(ガス)/エコジョーズ/給湯器(追焚機能付)/太陽光発電/ZEH(ネット・

物件名 アンビシア 205号室  
アクセス 東武東上線 川越駅 徒歩8分  
JR川越線 川越駅 徒歩8分  
所在地 埼玉県川越市仙波町2丁目21-4  
ランドマーク -

間取り 2LDK/LDK15.8 洋室4.5 洋室4.3 (帖)  
専有面積 / 向き 71.45㎡/南  
築年月 / 構造 2023年10月中旬/重量鉄骨・2階-3階建  
入居 / 契約期間 即時/2年  
駐車場 有り/月 11,000円 ~ 11,000円 (税込)

入居諸条件備考

シャーメゾンライフSUPPORT24(月額880円税込)へ別途加入要。退室時ハウスクリーニング費用として70,950円(税込)ご負担頂きます。/火災保険へのご加入が条件となります。\*ご入居中は、借家人賠償責任保険・個人賠償責任保険が付帯された火災保険へのご加入が必要となります。積水ハウス不動産グループでは、万一の事故の際、グループが連携して迅速に対応できる「シャーメゾンライフGUARD」(\*)へのご加入を推奨しております。\*保険契約の取扱代理店は、積水ハウス不動産東京(株)および積水ハウス不動産パートナーズ(株)となります。/積水ハウス不動産パートナーズの保証人不要プラン『らくらくパートナー』に加入が必要。[新規契約時]事務手数料:33,000円(税込)、[毎月]保証料:月額賃料等の2%/諸費用及び、契約に要する費用は別途打合せ/駐車場の空・料金等につきましては別途お問合せ下さい。/更新料:新賃料の1ヶ月分

\*消費税は10%として計算しています。\*掲載されている図面・写真等は、作成方法や撮影方法・時期などにより実際とは異なる場合があります。\*家具や車などは、配置のイメージであり、賃貸物件に付属していません(家具家電付き等の表示があるものを除く)。

**ポイントがたまる**  
住んでいるだけでポイントが貯まり、住替え時に家賃が最大3ヶ月分無料に!

**らくらくパートナー**  
気分も手間もお財布も、らくらく。保証人不要のらくらくパートナー

株式会社住研川越  
TEL:049-225-7070  
FAX: 049-226-3636

埼玉県川越市脇田町18-1川越駅前ビル2F  
免許番号: 埼玉県免許(5)第19126号  
所属団体: (公社)埼玉県宅地建物取引業協会 / (公社)首都圏不動産公正取引協議会

取引形態  
仲介