

# Sha Maison

積水ハウス品質のお部屋を シャーメゾン ショップ Shop

東武東上線

新河岸駅 徒歩10分

モバイルで見る



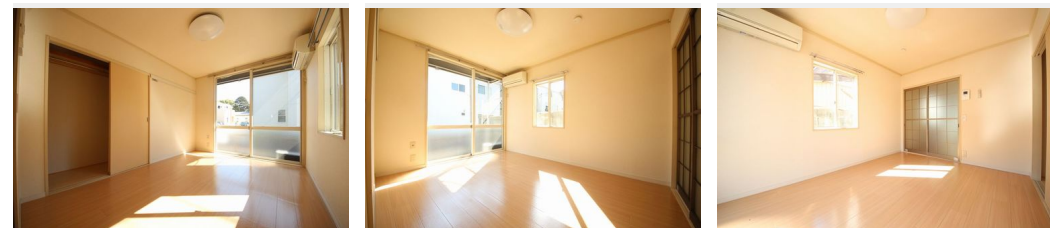
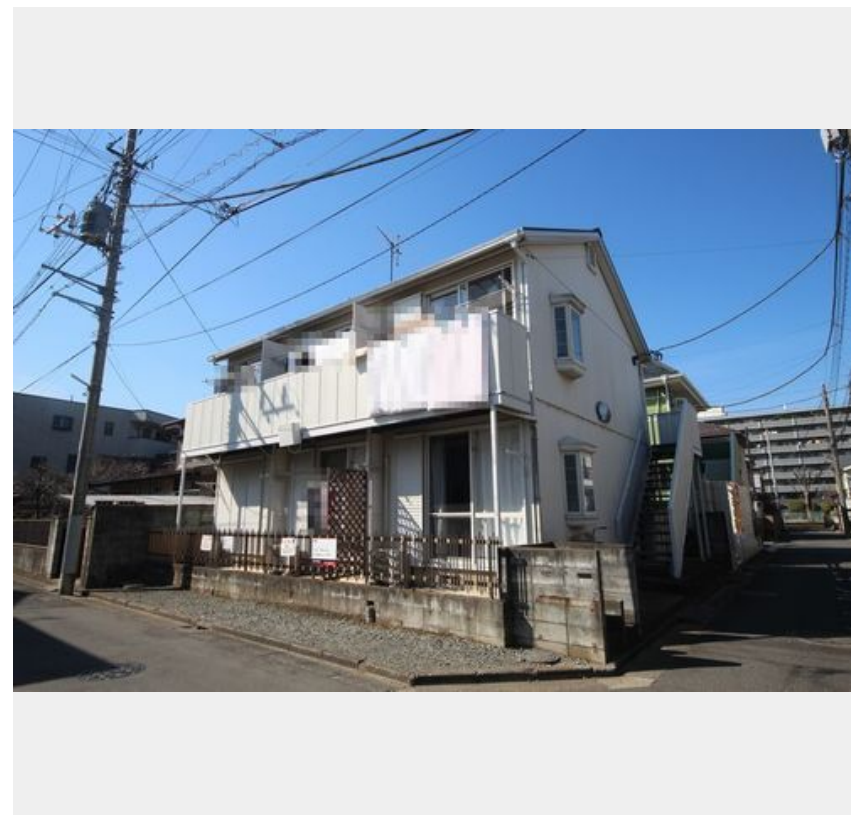
1K  
アパート

家賃 29,000 円

共益費等 4,500 円

敷金 1.5 ヶ月

礼金 1 ヶ月



積水ハウスの賃貸住宅 シャーメゾン

Sha Maison

この物件の  
オススメ  
ポイント

◆インターネットWi-Fi無料設備導入◆積水ハウス施工の  
単身者向け賃貸住宅。東武東上線「新河岸駅」まで徒歩10分  
【周辺施設】スーパー「いなげや」まで350m(徒歩5分)  
)/コンビニ・・・

この物件についている こだわり設備



インターネット  
無料(WiFi付)



TVモニター付き  
インターホン



給湯設備



温水洗浄便座



エアコン

CATV(都市型)/LGBTQフレンドリー/高齢者対応可/角部屋/モニター付ドアホン/全身ミラー/インターネット無料(Wi-Fi対応)/給湯箇所(浴室・台所)/給湯器(ガス)/シャワー/洗濯機置場(室内)/トイレ(洗浄機能付便座)/バス・トイレ(セパレート)/エアコン

物件名 プティノア 103号室  
アクセス 東武東上線 新河岸駅 徒歩10分  
J R川越線 川越駅 徒歩28分  
所在地 埼玉県川越市砂新田 2丁目10-9  
ランドマーク -

間取り 1K/洋室5.4 K3.4(帖)  
専有面積/向き 21.18㎡/南  
築年月/構造 1989年5月中旬/軽量鉄骨・1階-2階建  
入居/契約期間 2024年6月中旬/2年  
駐車場 なし

入居諸条件備考

シャーメゾンライフSUPPORT24(月額880円税込)へ別途加入要。退室時ハウスクリーニング費用として36,300円(税込)ご負担頂きます。鍵交換費用として17,600円(税込)ご負担頂きます。/火災保険へのご加入が必要となります。\*ご入居中は、借家人賠償責任保険・個人賠償責任保険が付帯された火災保険へのご加入が必要となります。積水ハウス不動産グループでは、万一の事故の際、グループが連携して迅速に対応できる「シャーメゾンライフGUARD」(\*)へのご加入を推奨しております。\*保険契約の取扱代理店は、積水ハウス不動産東京(株)および積水ハウス不動産パートナーズ(株)となります。/積水ハウス不動産パートナーズの保証人不要プラン『らくらくパートナー』に加入が必要です。[新規契約時]事務手数料:33,000円(税込)、[毎月]保証料:月額賃料等の2%/諸費用及び、契約に要する費用は別途打合せ/更新料:新賃料の1ヶ月分

※消費税は10%として計算しています。※掲載されている図面・写真等は、作成方法や撮影方法・時期などにより実際とは異なる場合があります。※家具や車などは、配置のイメージであり、賃貸物件に付属していません(家具家電付き等の表示があるものを除く)。

ポイントがたまる  
住んでいるだけでポイントが貯まり、  
住替え時に家賃が最大3ヶ月分無料に!

らくらくパートナー  
気分も手間もお財布も、らくらく。  
保証人不要のらくらくパートナー

株式会社天極 川越東口店

TEL:049-223-7911  
FAX: 049-223-7510

埼玉県川越市脇田町27-1中島ビル1F  
免許番号: 埼玉県免許(10)第11549号  
所属団体: (公社)全日本不動産協会 / (公社)首都圏不動産公正取引協議

取引形態  
仲介