

Sha Maison

積水ハウス品質のお部屋を シャーメゾン ショップ Shop

東武東上線

川越駅 徒歩7分

モバイルで見る



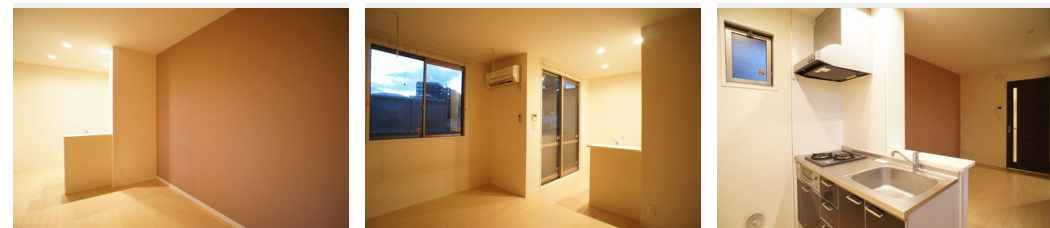
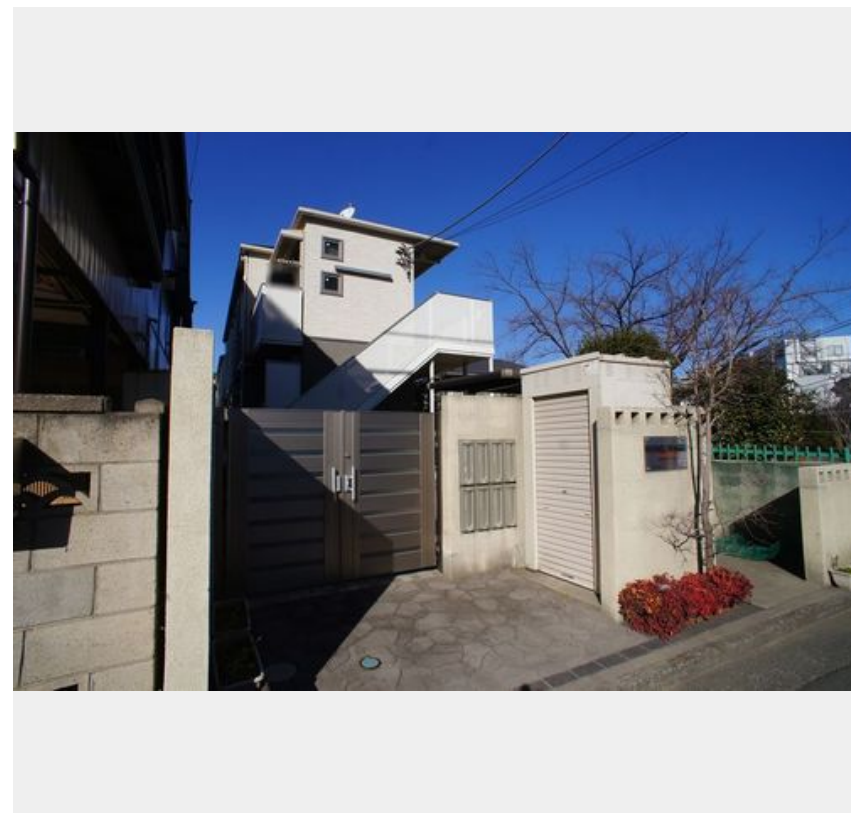
1R
アパート

家賃 54,000 円

共益費等 5,000 円

敷金 1ヶ月

礼金 1ヶ月



積水ハウスの賃貸住宅 シャーメゾン

Sha Maison

この物件の
オススメ
ポイント

☆積水ハウス施工の賃貸住宅「シャーメゾン」☆オートロック
門扉付！東武東上線「川越駅」まで徒歩7分、西武新宿線「本
川越駅」まで徒歩11分、コンビニ「セブンイレブン」まで
140m、デ・・・

この物件についている こだわり設備

- TVモニター付きインターホン
- オートロック
- 防犯ガラス
- 対面キッチン
- コンロ
- 給湯設備
- 追い焚き給湯
- 浴室乾燥機
- 洗髪洗面台
- 温水洗浄便座
- エアコン
- WIC・納戸

ゴミ集積場（敷地内）／駐輪場（屋根付き）／オートロック／BS／CATV（都市型）／LGBTQフレンドリー／高齢者対応可／アクセントクロス／雨戸（シャッタータイプ）／モニター付ドアホン／防犯ガラス（合せガラス）／玄関鍵（①キー②ロック）／給湯箇所（浴室・台所・洗面所）／給湯器（ガス）／給湯器（追焚機能付）／浴室乾燥機（暖房乾燥）／シャワー／洗濯機置場（室内）／洗髪洗面化粧台／対面キッチン／ガスコンロ／2口コンロ／グリル付きコンロ／トイレ（洗浄機能付便座）／バス・トイレ（セパレート）／ウォークインクローゼット／エアコン／バルコニー

物件名 ビンディ バージ 102号室
アクセス 東武東上線 川越駅 徒歩7分
西武新宿線 本川越駅 徒歩11分
所在地 埼玉県川越市東田町5-22-1
ランドマーク -

間取り ワンルーム／ワンルーム9.9 (帖)
専有面積 / 向き 26.38㎡ / 西
築年月 / 構造 2008年7月下旬 / 軽量鉄骨・1階-2階建
入居 / 契約期間 2024年6月上旬 / 2年
駐車場 なし

入居諸条件備考

シャーメゾンライフSUPPORT24（月額880円税込）へ別途加入要。退室時ハウスクリーニング費用として36,300円（税込）ご負担頂きます。鍵交換費用として23,650円（税込）ご負担頂きます。／火災保険へのご加入が条件となります。＊ご入居中は、借家人賠償責任保険・個人賠償責任保険が付帯された火災保険へのご加入が必要となります。積水ハウス不動産グループでは、万一の事故の際、グループが連携して迅速に対応できる「シャーメゾンライフGUARD」(*)へのご加入を推奨しております。＊保険契約の取扱代理店は、積水ハウス不動産東京(株)および積水ハウス不動産パートナーズ(株)となります。／積水ハウス不動産パートナーズの保証人不要プラン『らくらくパートナー』へご加入が必要です。【新規契約時】事務手数料：33,000円（税込）、【毎月】保証料：月額賃料等の2％／諸費用及び、契約に要する費用は別途打合せ／更新料：新賃料の1ヶ月分

※消費税は10%として計算しています。※掲載されている図面・写真等は、作成方法や撮影方法・時期などにより実際とは異なる場合があります。＊家具や車などは、配置のイメージであり、賃貸物件に付属していません（家具家電付き等の表示があるものを除く）。

ポイントがたまる
住んでいるだけでポイントが貯まり、
住替え時に家賃が最大3ヶ月分無料に!

らくらくパートナー
気分も手間もお財布も、らくらく。
保証人不要のらくらくパートナー

有限会社ユートク・ホームズ

TEL:049-227-0808
FAX: 049-227-0809

埼玉県川越市新富町1丁目16-4 マスコビル1F
免許番号：埼玉県免許(4)第20738号
所属団体：(公社)全日本不動産協会／全国賃貸管理ビジネス協会／(公社)首都圏不動産公正取引協議会

取引形態
仲介