



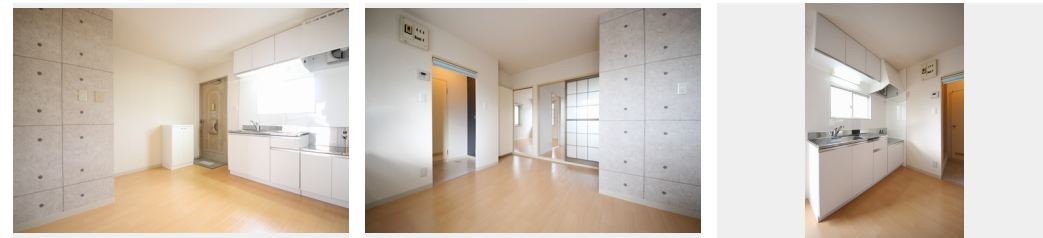
**2DK**  
アパート

家賃 **46,000 円**

共益費等 **5,000 円**

敷金 **1 ヶ月**

礼金 **0.5 ヶ月**



積水ハウスの賃貸住宅 シャーメゾン  
**Sha Maison**

**この物件の  
オススメ  
ポイント**

【都市ガス供給物件！】積水ハウス施工軽量鉄骨造！2DKの間取りは单身の方から2人入居の方までお勧め！【積水ハウス施工賃貸住宅】東武東上線／鶴ヶ島駅まで徒歩17分。全世帯角部屋の2D・・・

**この物件についている こだわり設備**

- 給湯設備
- 室内物干
- エアコン

駐車場有り／BS／LGBTQフレンドリー／高齢者対応可／角部屋／アクセントクロス／給湯箇所（浴室・台所）／給湯器（ガス）／シャワー／洗濯機置場（室内）／室内物干し／バス・トイレ（セパレート）／エアコン／バルコニー

物件名	カーサ 新町 201号室	間取り	2DK／洋室5.4 洋室5.4 DK6 (帖)
アクセス	東武東上線 鶴ヶ島駅 徒歩17分	専有面積 / 向き	35.3㎡ / 南
所在地	埼玉県川越市吉田新町 3丁目 10-9	築年月 / 構造	1992年10月下旬 / 軽量鉄骨・2階-2階建
ランドマーク	-	入居 / 契約期間	2024年5月上旬 / 2年
		駐車場	有り / 月 5,000円 ~ 5,000円 (税込)

入居諸条件備考

シャーメゾンライフSUPPORT24 (月額880円税込)へ別途加入要。退室時ハウスクリーニング費用として43,560円(税込)ご負担頂きます。鍵交換費用として19,800円(税込)ご負担頂きます。火災保険へのご加入が必要となります。\*ご入居中は、借家人賠償責任保険・個人賠償責任保険が付帯された火災保険へのご加入が必要となります。積水ハウス不動産グループでは、万一の事故の際、グループが連携して迅速に対応できる「シャーメゾンライフGUARD」(\*)へのご加入を推奨しております。\*保険契約の取扱代理店は、積水ハウス不動産東京(株)および積水ハウス不動産パートナーズ(株)となります。積水ハウス不動産パートナーズの保証人不要プラン『らくらくパートナー』に加入が必要です。【新規契約時】事務手数料：33,000円(税込)、[毎月]保証料：月額賃料等の2%/諸費用及び、契約に要する費用は別途打合せ/駐車場の空・料金等につきましては別途お問合せ下さい。/更新料：新賃料の1ヶ月分

※消費税は10%として計算しています。※掲載されている図面・写真等は、作成方法や撮影方法・時期などにより実際とは異なる場合があります。※家具や車などは、配置のイメージであり、賃貸物件に付属していません(家具家電付き等の表示があるものを除く)。

**ポイントがたまる**  
住んでいるだけでポイントが貯まり、住替え時に家賃が最大3ヶ月分無料に!

**らくらくパートナー**  
気分も手間もお財布も、らくらく。保証人不要のらくらくパートナー

株式会社天極 鶴ヶ島店  
TEL:049-233-7511  
FAX: 049-233-7510

埼玉県川越市大字鯨井新田 1-20  
免許番号：埼玉県免許(10)第11549号  
所属団体：(公財)日本賃貸住宅管理協会 / (公社)全日本不動産協会 / 全国賃貸管理ビジネス協会 (ほか)

取引形態  
仲介