



2DK
アパート

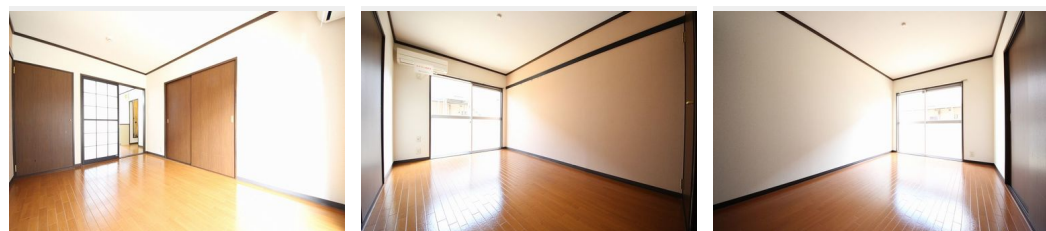
家賃 **47,000 円**

共益費等 **5,500 円**

敷金 **1 ヶ月**

礼金 **0.5 ヶ月**

駐車場 **無料**



積水ハウスの賃貸住宅 シャーメゾン
Sha Maison

この物件の
**おすすめ
ポイント**

【積水ハウス施工賃貸住宅】西武新宿線「南大塚駅」17分の立地。間取りは単身者から新婚層にオススメ・2DKです！敷地内駐車場1台付です【周辺施設】コンビニ/セブンイレブン 220m, ...

この物件についている **こだわり設備**



給湯設備



追い焚き給湯



エアコン



駐車場無料

駐車場有り/LGBTQフレンドリー/高齢者対応可/照明器具(LED)/給湯箇所(浴室・台所)/給湯器(ガス)/給湯器(追焚機能付)/シャワー/洗濯機置場(室内)/トイレ(暖房機能付便座)/バス・トイレ(セパレート)/エアコン

物件名 ドミール 大塚 A 102号室
アクセス 西武新宿線 南大塚駅 徒歩17分
東武東上線 川越市駅 距離3.2km
所在地 埼玉県川越市大塚 1丁目13-17
ランドマーク -

間取り 2DK/洋室5.4 洋室5.4 DK6 (帖)
専有面積 / 向き 35.0㎡/南
築年月 / 構造 1986年3月下旬/軽量鉄骨・1階-2階建
入居 / 契約期間 2024年5月下旬/2年
駐車場 駐車場付

入居諸条件備考

シャーメゾンライフSUPPORT24(月額880円税込)へ別途加入要。退室時ハウスクリーニング費用として39,930円(税込)ご負担頂きます。鍵交換費用として17,600円(税込)ご負担頂きます。/火災保険へのご加入が条件となります。*ご入居中は、借家人賠償責任保険・個人賠償責任保険が付帯された火災保険へのご加入が必要となります。積水ハウス不動産グループでは、万一の事故の際、グループが連携して迅速に対応できる「シャーメゾンライフGUARD」(*)へのご加入を推奨しております。*保険契約の取扱代理店は、積水ハウス不動産東京(株)および積水ハウス不動産パートナーズ(株)となります。/積水ハウス不動産パートナーズの保証人不要プラン『らくらくパートナー』に加入が必要です。【新規契約時】事務手数料:33,000円(税込)、[毎月]保証料:月額賃料等の2%/諸費用及び、契約に要する費用は別途打合せ/更新料:新賃料の1ヶ月分

※消費税は10%として計算しています。※掲載されている図面・写真等は、作成方法や撮影方法・時期などにより実際とは異なる場合があります。※家具や車などは、配置のイメージであり、賃貸物件に付属していません(家具家電付き等の表示があるものを除く)。

ポイントがたまる
住んでいるだけでポイントが貯まり、住替え時に家賃が最大3ヶ月分無料に!

らくらくパートナー
気分も手間もお財布も、らくらく。保証人不要のらくらくパートナー

株式会社二興
TEL:04-2954-0047
FAX: 04-2952-8164

埼玉県狭山市新狭山3丁目1-1プラザ新狭山104
免許番号: 埼玉県免許(12)第7994号
所属団体: (公社)埼玉県宅地建物取引業協会 / (公社)首都圏不動産公正取引協議会

取引形態
仲介