

# Sha Maison

積水ハウス品質のお部屋を シャーメゾン ショップ Shop

東武野田線

岩槻駅 徒歩21分

2LDK  
アパート

家賃 88,000 円

共益費等 4,500 円

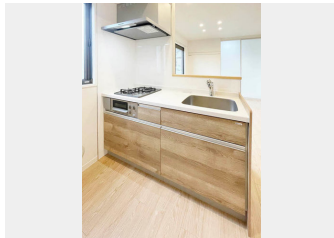
敷金 1 ヶ月

礼金 0 ヶ月

モバイルで見る



礼金 0



この物件の  
オススメ  
ポイント

積水ハウス施工の賃貸住宅シャーメゾンです。こちらのお部屋はフルリノベーションを行っております。対面キッチンのLDKで快適な空間に！収納は大きくウォークスルークローゼットを採用！ユニ・・・

## この物件についている こだわり設備

- |         |                |        |         |     |
|---------|----------------|--------|---------|-----|
| リノベーション | TVモニター付きインターホン | 対面キッチン | 対面キッチン  | コンロ |
| 給湯設備    | 追い焚き給湯         | 浴室乾燥機  | 室内物干    |     |
| 温水洗浄便座  | エアコン           | ダウンライト | フローリング付 |     |

駐車場有り／ゴミ集積場（敷地内）／高齢者対応可／BS／LGBTQフレンドリー／リノベーション／角部屋／アクセントクロス／スライディングスクリーン／フローリング／複層ガラス／雨戸（シャッタータイプ）／モニタ付ドアホン／全身ミラー／ダウンライト／照明器具（LED）／給湯箇所（浴室・台所・洗面所）／給湯器（ガス）／給湯器（追焚機能付）／浴室乾燥機（暖房乾燥）／シャワー／洗濯機置場（室内）／洗面化粧台／室内物干し／対面キッチン／ガスコンロ／2口コンロ／グリル付きコンロ／トイレ（洗浄機能付便座）／バス・トイレ（セパレート）／ウォークスルークローゼット／下駄

物件名 サンライズ村田 C 102号室

アクセス 東武野田線 岩槻駅 徒歩21分

所在地 埼玉県さいたま市岩槻区大字岩槻 6 7 2 5

ランドマーク -

間取り 2LDK／LDK 10.2 洋室6.8 洋室5.1 (帖)

専有面積 / 向き 50.63㎡／南東

築年月 / 構造 1989年8月下旬／軽量鉄骨・1階-2階建

入居 / 契約期間 即時／2年

駐車場 有り

入居諸条件備考

シャーメゾンライフSUPPORT 24（月額880円税込）へ別途加入要。退室時ハウスクリーニング費用として54,450円（税込）ご負担頂きます。鍵交換費用として19,360円（税込）ご負担頂きます。／火災保険へのご加入が条件となります。＊ご入居中は、借家人賠償責任保険・個人賠償責任保険が付帯された火災保険へのご加入が必要となります。積水ハウス不動産グループでは、万一の事故の際、グループが連携して迅速に対応できる「シャーメゾンライフGUARD」(\*)へのご加入を推奨しております。＊保険契約の取扱代理店は、積水ハウス不動産東京(株)および積水ハウス不動産パートナーズ(株)となります。／積水ハウス不動産パートナーズの保証人不要プラン『らくらくパートナー』に加入が必要です。【新規契約時】事務手数料：33,000円（税込）、【毎月】保証料：月額賃料等の2％／リノベーション2023年12月 室内フルリノベーション物件です！／諸費用及び、契約に要する費用は別途打合せ／駐車場の空・料金等につきましては別途お問合せ下さい。／更新料：新賃料の1ヶ月分

※消費税は10%として計算しています。※掲載されている図面・写真等は、作成方法や撮影方法・時期などにより実際とは異なる場合があります。＊家具や車などは、配置のイメージであり、賃貸物件に付属しておりません（家具家電付き等の表示があるものを除く）。

**ポイントがたまる**  
住んでいるだけでポイントが貯まり、  
住替え時に家賃が最大3ヶ月分無料に！

**らくらくパートナー**  
気分も手間もお財布も、らくらく。  
保証人不要のらくらくパートナー

アネシスホーム株式会社  
TEL:048-756-2222  
FAX: 048-756-2917

埼玉県さいたま市岩槻区本町1丁目2-4  
免許番号：埼玉県免許(9)第13547号  
所属団体：（公社）埼玉県宅地建物取引業協会／（公社）首都圏不動産公正取引協議会

取引形態  
仲介