

Sha Maison

積水ハウス品質のお部屋を シャーメゾン ショップ Shop

埼玉高速鉄道

浦和美園駅 徒歩8分

モバイルで見る



1LDK
マンション

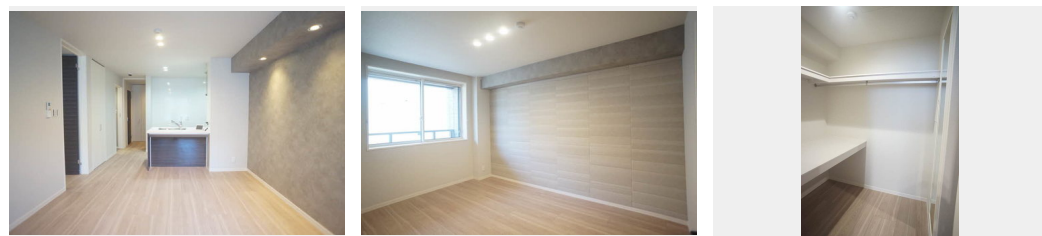
家賃 145,000 円

共益費等 13,000 円

敷金 80,000 円

礼金 0 ヶ月

礼金 0



積水ハウスの賃貸住宅 シャーメゾン

Sha Maison

この物件の
オススメ
ポイント

■共用部は内廊下仕様×エレベーター×オートロック■ホテルのような高級感溢れる共用空間■本物件は環境性を備え省エネルギー性能に優れたZEH賃貸住宅です■共用部ラウンジ・スマートロック・・・

この物件についている こだわり設備

- 屋内共用廊下タイプ
- 宅配BOX
- 断熱等性能等級4
- シャーメゾンガーデンズ
- 太陽光発電
- インターネット無料(WiFi付)
- 高遮音床システム
- 住宅性能評価
- IOT対応
- ZEH
- 耐震等級3
- TVモニター付きインターホン

駐車場有り/高遮音床システム「SHAIDD55」/住宅性能評価/耐震等級3/断熱等性能等級4/ホテルライク/エレベーター/宅配BOX/ゴミ集積場(敷地内)/24時間ゴミ出し可/ペット相談可(犬・猫可)/駐輪場(屋根付き)/オートロック/防犯カメラ/BS/CA TV(都市型)/4K・8K対応/シャーメゾンガーデンズ/LGBTQフレンドリー/アクセントクロス/ピックアップレール/スライディングスクリーンホワイトボードタイプ/フローリング/複層ガラス/雨戸(シャッタータイプ)/モニター付ドアホン/全身ミラー/間接照明/ダウンライト/照明器具

物件名 ウィズプラス浦和美園 ウエスト C棟 202号室

間取り 1LDK/洋室7.3 LDK14 WIC2(帖)

アクセス 埼玉高速鉄道 浦和美園駅 徒歩8分
J R京浜東北線 浦和駅 バス29分、浦和美園駅西口 バス停

専有面積 / 向き 54.82㎡ / 南

所在地 埼玉県さいたま市緑区美園3丁目24-14

築年月 / 構造 2024年2月下旬/重量鉄骨・2階-3階建

ランドマーク -

入居 / 契約期間 即時/2年

駐車場 有り/月9,900円～9,900円(税込)

入居諸条件備考

シャーメゾンライフSUPPORT24(月額880円税込)へ別途加入要。退室時ハウスクリーニング費用として54,450円(税込)ご負担頂きます。スマートロック設定費用として16,500円(税込)ご負担頂きます。/火災保険へのご加入が条件となります。*ご入居中は、借家人賠償責任保険・個人賠償責任保険が付帯された火災保険へのご加入が必要となります。積水ハウス不動産グループでは、万一の事故の際、グループが連携して迅速に対応できる「シャーメゾンライフGUARD」(*)へのご加入を推奨しております。*保険契約の取扱代理店は、積水ハウス不動産東京(株)および積水ハウス不動産パートナーズ(株)となります。/積水ハウス不動産パートナーズの保証人不要プラン『らくらくパートナー』に加入が必要です。[新規契約時]事務手数料:33,000円(税込)、[毎月]保証料:月額賃料等の2%/諸費用及び、契約に要する費用は別途打合せ/【室内設備】IHクッキングヒーター/サーモスタット付きシャワー水栓/浴室暖房乾燥機/追焚給湯/洗髪洗面化粧台/洗濯機付き便座/エアコン(全室)/化粧扉板/玄関全身ミラー/室内物干しホスクリーン/カラーTVモニターインターホン(録画機能付き)/アクセントクロス/玄関シューズクローゼット など/駐車場の空・料金等につきましては別途お問合せ下さい。/更新料:新賃料の1ヶ月分

※消費税は10%として計算しています。※掲載されている図面・写真等は、作成方法や撮影方法・時期などにより実際とは異なる場合があります。※家具や車などは、配置のイメージであり、賃貸物件に付属していません(家具家電付き等の表示があるものを除く)。

ポイントがたまる
住んでいるだけでポイントが貯まり、
住替え時に家賃が最大3ヶ月分無料に!

らくらくパートナー
気分も手間もお財布も、らくらく。
保証人不要のらくらくパートナー

株式会社山修 浦和美園店

TEL:048-767-7067
FAX: 048-767-7068

埼玉県さいたま市緑区美園4丁目13-9モンターナ 2階

免許番号: 埼玉県免許(8)第15274号

所属団体: (公財)日本賃貸住宅管理協会 / (公社)埼玉県宅地建物取引業協会 / 全国賃貸管理ビジネス協会 (ほか)

取引形態
仲介