

Sha Maison

積水ハウス品質のお部屋を シャーメゾン ショップ Shop

J R 武蔵野線

東浦和駅 徒歩22分

モバイルで見る



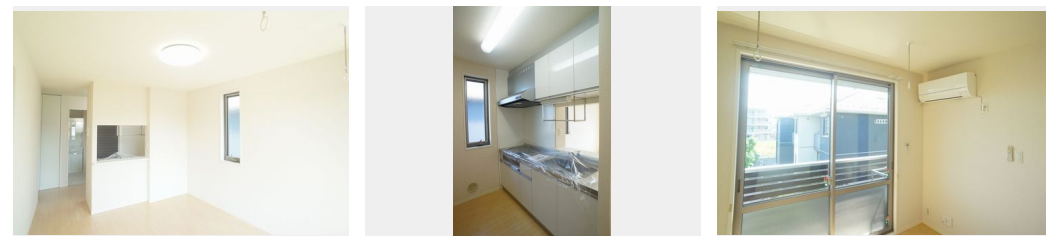
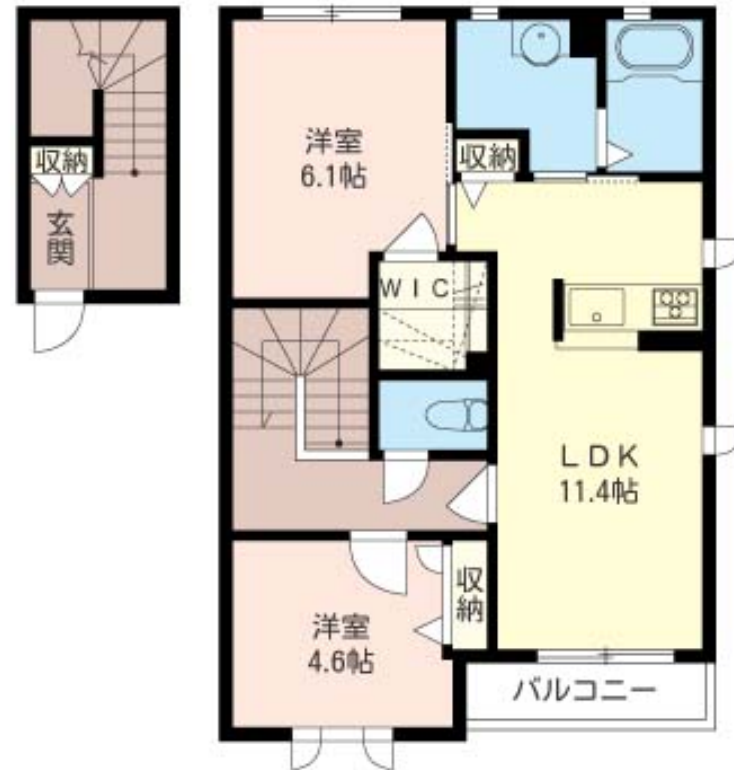
2LDK アパート

家賃 90,000 円

共益費等 5,500 円

敷金 1ヶ月

礼金 1ヶ月



積水ハウスの賃貸住宅 シャーメゾン

Sha Maison

この物件の
オススメ
ポイント

☆積水ハウス施工のオール電化シャーメゾン☆賢く使えば地球にやさしく、経済的なエコキュート搭載物件！あなたの賃貸住宅の概念を覆すかも…！？／【近隣】コンビニ徒歩4分（280m）・スー・・・

この物件についている こだわり設備

- インターネット 無料(WiFi付)
- TVモニター付き インターホン
- 防犯ガラス
- コンロ
- IHクッキングヒーター
- オール電化
- 給湯設備
- エコキュート
- 追い焚き給湯
- 浴室乾燥機
- 洗髪洗面台
- エアコン

駐車場有り／駐輪場（屋根付き）／LGBTQフレンドリー／高齢者対応可／モニタ付ドアホン／照明器具（LED）／インターネット無料（Wi-Fi対応）／防犯ガラス（合せガラス）／玄関鍵（①キー②ロック）／給湯箇所（浴室・台所・洗面所）／エコキュート／給湯器／給湯器（追焚機能付）／オール電化／浴室乾燥機（暖房乾燥）／シャワー／洗濯機置場（室内）／洗髪洗面化粧台／IHクッキングヒーター／バス・トイレ（セパレート）／ウォークインクローゼット／エアコン／バルコニー

物件名 estella garden II 201号室

アクセス J R 武蔵野線 東浦和駅 徒歩22分

所在地 埼玉県さいたま市緑区大字大間木800

ランドマーク -

間取り 2LDK／洋室6.1 洋室4.6 LDK11.4 (帖)

専有面積 / 向き 62.0㎡ / 南西

築年月 / 構造 2011年1月下旬 / 軽量鉄骨・2階-2階建

入居 / 契約期間 2024年6月上旬 / 2年

駐車場 有り / 月 5,500円 ~ 5,500円 (税込)

入居諸条件備考

シャーメゾンライフSUPPORT24（月額880円税込）へ別途加入要。退室時ハウスクリーニング費用として61,710円（税込）ご負担頂きます。／火災保険へのご加入が条件となります。※ご入居中は、借家人賠償責任保険・個人賠償責任保険が付帯された火災保険へのご加入が必要となります。積水ハウス不動産グループでは、万一の事故の際、グループが連携して迅速に対応できる「シャーメゾンライフGUARD」(*)へのご加入を推奨しております。*保険契約の取扱代理店は、積水ハウス不動産東京（株）および積水ハウス不動産パートナーズ（株）となります。／積水ハウス不動産パートナーズの保証人不要プラン『らくらくパートナー』に加入が必要です。【新規契約時】事務手数料：33,000円（税込）、【毎月】保証料：月額賃料等の2％／諸費用及び、契約に要する費用は別途打合せ／駐車場の空・料金等につきましては別途お問合せ下さい。／更新料：新賃料の1ヶ月分

※消費税は10%として計算しています。※掲載されている図面・写真等は、作成方法や撮影方法・時期などにより実際とは異なる場合があります。※家具や車などは、配置のイメージであり、賃貸物件に付属していません（家具家電付き等の表示があるものを除く）。

ポイントがたまる
住んでいるだけでポイントが貯まり、住替え時に家賃が最大3ヶ月分無料に！

らくらくパートナー
気分も手間もお財布も、らくらく。保証人不要のらくらくパートナー

株式会社山修
TEL:048-882-6770
FAX: 048-882-6708

埼玉県さいたま市南区南浦和2丁目24-16
免許番号：埼玉県免許(8)第15274号
所属団体：（公財）日本賃貸住宅管理協会 / （公社）埼玉県宅地建物取引業協会 / 全国賃貸管理ビジネス協会（ほか）

取引形態
仲介