

Sha Maison

積水ハウス品質のお部屋を シャーメゾン ショップ Shop

J R 埼京線

武蔵浦和駅 徒歩11分

モバイルで見る



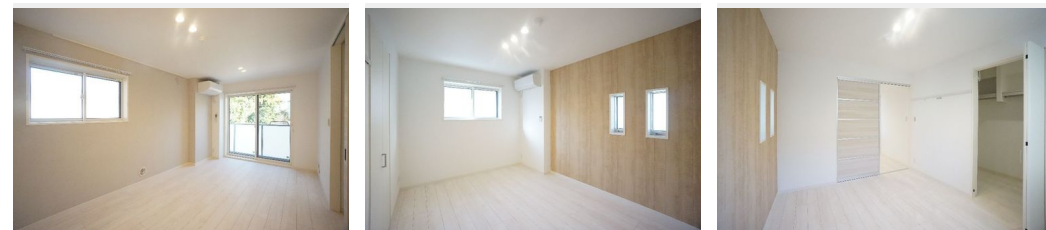
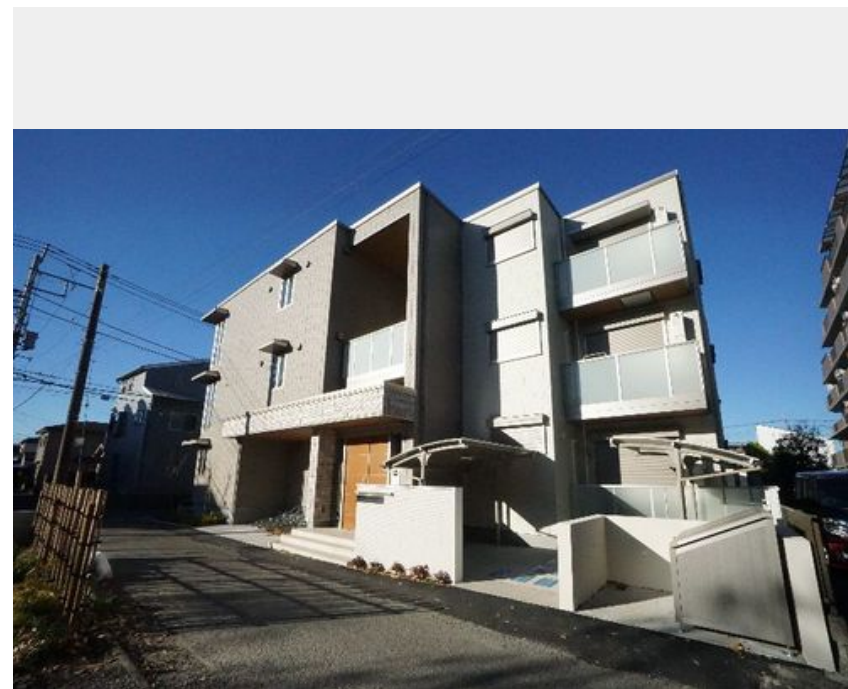
2LDK マンション

家賃 158,000 円

共益費等 7,000 円

敷金 1ヶ月

礼金 2ヶ月



積水ハウスの賃貸住宅 シャーメゾン

Sha Maison

この物件の
オススメ
ポイント

【この建物は省エネルギー性能に優れたZEH-Mです。】
BELS（建築物省エネルギー性能表示制度）による
ZEH-M評価取得建築物（一次エネルギー消費削減率
52%/2023年4月6日交・・・）

この物件についている こだわり設備

- 高遮音床システム
- BELS
- ZEH
- 宅配BOX
- 太陽光発電
- 耐震等級3
- 断熱等性能等級4
- TVモニター付きインターホン
- オートロック
- 防犯カメラ
- 防犯ガラス
- 対面キッチン

高遮音床システム「SHAIDD55」/耐震等級3/断熱等性能等級4/宅配BOX/ゴミ集積場（敷地内）/駐輪場（屋根付き）/オートロック/防犯カメラ/CATV（都市型）/BS/4K・8K対応/LGBTQフレンドリー/角部屋/アクセントクロス/ピックアップレール/フローリング/複層ガラス/雨戸（シャッタータイプ）/モニター付ドアホン/全身ミラー/間接照明/ダウンライト/照明器具（LED）/防犯ガラス（合せガラス）/玄関鍵（①キー②ロック）/給湯箇所（浴室・台所・洗面所）/エコジョーズ/給湯器（追焚機能付）/太陽光発電/ZEH（ネット・ゼ

物件名 エクセレント武蔵浦和リユクス 204号室

間取り 2LDK/洋室6.3 洋室5 LDK13 WIC2.6 (帖)

アクセス J R 埼京線 武蔵浦和駅 徒歩11分
J R 武蔵野線 武蔵浦和駅 徒歩11分

専有面積 / 向き 57.91㎡ / 東

所在地 埼玉県さいたま市南区鹿手袋 6丁目7-6

築年月 / 構造 2023年12月中旬 / 鉄骨・2階・3階建

ランドマーク -

入居 / 契約期間 即時 / 2年

駐車場 なし

入居諸条件備考

シャーメゾンライフSUPPORT24（月額880円税込）へ別途加入要。退室時ハウスクリーニング費用として58,080円（税込）ご負担頂きます。/火災保険へのご加入が条件となります。*ご入居中は、借家人賠償責任保険・個人賠償責任保険が付帯された火災保険へのご加入が必要となります。積水ハウス不動産グループでは、万一の事故の際、グループが連携して迅速に対応できる「シャーメゾンライフGUARD」(*)へのご加入を推奨しております。*保険契約の取扱代理店は、積水ハウス不動産東京（株）および積水ハウス不動産パートナーズ（株）となります。/積水ハウス不動産パートナーズの保証人不要プラン『らくらくパートナー』に加入が必要です。[新規契約時]事務手数料：33,000円（税込）、[毎月]保証料：月額賃料等の2%/諸費用及び、契約に要する費用は別途打合せ/上下階の音を軽減した高遮音床システム「SHAIDD55」を搭載◆耐震等級3、耐風等級2、断熱等性能等級4相当の賃貸住宅◆経済的な毎日をご提案する【都市ガス仕様】◆留守でも荷物を受け取れる宅配ボックス付き◆全室高効率エアコン・照明付き◆高断熱ペアガラス採用/更新料：新賃料の1ヶ月分

※消費税は10%として計算しています。※掲載されている図面・写真等は、作成方法や撮影方法・時期などにより実際とは異なる場合があります。※家具や車などは、配置のイメージであり、賃貸物件に付属していません（家具家電付き等の表示があるものを除く）。

ポイントがたまる
住んでいるだけでポイントが貯まり、
住替え時に家賃が最大3ヶ月分無料に!

らくらくパートナー
気分も手間もお財布も、らくらく。
保証人不要のらくらくパートナー

株式会社大和不動産
TEL:048-866-5777
FAX: 048-866-7555

武蔵浦和店

埼玉県さいたま市南区別所7丁目6-8 ライブタワー 1階
免許番号：埼玉県免許(12)第8048号
所属団体：(公財)日本賃貸住宅管理協会 / (公社)埼玉県宅地建物取引業協会 / 全国賃貸管理ビジネス協会 (ほか)

取引形態
仲介