

# Sha Maison

積水ハウス品質のお部屋を シャーメゾン ショップ Shop

J R 京浜東北線

与野駅 徒歩5分

モバイルで見る



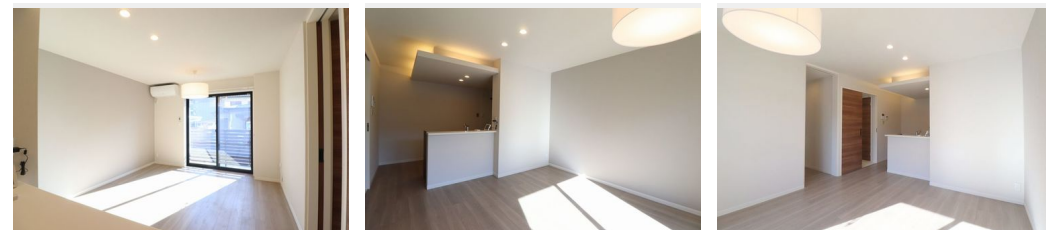
## 1LDK マンション

### 家賃 121,000 円

共益費等 7,000 円

敷金 1ヶ月

礼金 2ヶ月



積水ハウスの賃貸住宅 シャーメゾン

## Sha Maison

この物件の  
オススメ  
ポイント

積水ハウス施工のシャーメゾンです！！この建物は省エネルギー性能に優れたZEH物件です。また、こちらの物件は入居者売電となっており、光熱費の削減に活用できます。【立地】京浜東北線『与・・・』

### この物件についている こだわり設備

- 屋内共用廊下タイプ
- シャーメゾン ガーデنز
- 高遮音床システム
- ZEH
- 宅配BOX
- 太陽光発電
- 住宅性能評価
- 耐震等級3
- インターネット無料(WiFi付)
- TVモニター付きインターホン
- オートロック
- 防犯カメラ

高遮音床システム「SHAI DD55」/住宅性能評価/耐震等級3/ホテルライク/宅配BOX/ゴミ集積場(敷地内)/駐輪場(屋根付き)/オートロック/防犯カメラ/4K・8K対応/CATV(都市型)/シャーメゾンガーデنز/LGBTQフレンドリー/高齢者対応可/角部屋/アクセントクロス/フローリング/雨戸(シャッタータイプ)/モニター付ドアホン/全身ミラー/ダウンライト/照明器具(LED)/インターネット無料(Wi-Fi対応)/防犯ガラス(合せガラス)/玄関鍵(①キー②ロック)/給湯箇所(浴室・台所・洗面所)/エコジョーズ/給湯器(追焚機能)

物件名	アルル 102号室	間取り	1LDK/洋室4.6 LDK12.6(帖)
アクセス	J R 京浜東北線 与野駅 徒歩5分 J R 京浜東北線 さいたま新都心駅 徒歩17分	専有面積 / 向き	42.75㎡ / 南
所在地	埼玉県さいたま市浦和区針ヶ谷 3丁目8-18	築年月 / 構造	2021年12月上旬 / 重量鉄骨・1階-3階建
ランドマーク	-	入居 / 契約期間	2024年5月中旬 / 2年
		駐車場	なし

入居諸条件備考

シャーメゾンライフSUPPORT24(月額880円税込)へ別途加入要。退室時ハウスクリーニング費用として47,190円(税込)ご負担頂きます。/火災保険へのご加入が条件となります。\*ご入居中は、借家人賠償責任保険・個人賠償責任保険が付帯された火災保険へのご加入が必要となります。積水ハウス不動産グループでは、万一の事故の際、グループが連携して迅速に対応できる「シャーメゾンライフGUARD」(\*)へのご加入を推奨しております。\*保険契約の取扱代理店は、積水ハウス不動産東京(株)および積水ハウス不動産パートナーズ(株)となります。/積水ハウス不動産パートナーズの保証人不要プラン『らくらくパートナー』に加入が必要です。[新規契約時]事務手数料:33,000円(税込)、[毎月]保証料:月額賃料等の2%/諸費用及び、契約に要する費用は別途打合せ/【仕様・設備2】インターネット無料(Wi-Fi利用可能)/エアコン1基(三菱製)/シャッター(電動)/全室照明設置(LEDダウンライト)/1318サイズのユニットバス/追い焚き機能/保温浴槽/浴室暖房乾燥機/24時間換気システム/更新料:新賃料の1ヶ月分

※消費税は10%として計算しています。※掲載されている図面・写真等は、作成方法や撮影方法・時期などにより実際とは異なる場合があります。※家具や車などは、配置のイメージであり、賃貸物件に付属していません(家具家電付き等の表示があるものを除く)。

**ポイントがたまる**  
住んでいるだけでポイントが貯まり、住替え時に家賃が最大3ヶ月分無料に!

**らくらくパートナー**  
気分も手間もお財布も、らくらく。保証人不要のらくらくパートナー

## 株式会社レックス大興 大宮西口店

TEL:048-658-0555  
FAX: 048-658-1332

埼玉県さいたま市大宮区桜木町1丁目1-1

免許番号: 埼玉県免許(7)第17276号

所属団体: (公社)埼玉県宅地建物取引業協会 / (公社)首都圏不動産公正

取引協議会

取引形態  
仲介