

Sha Maison

積水ハウス品質のお部屋を シャーメゾン ショップ Shop

J R 京浜東北線

浦和駅 徒歩18分

モバイルで見る



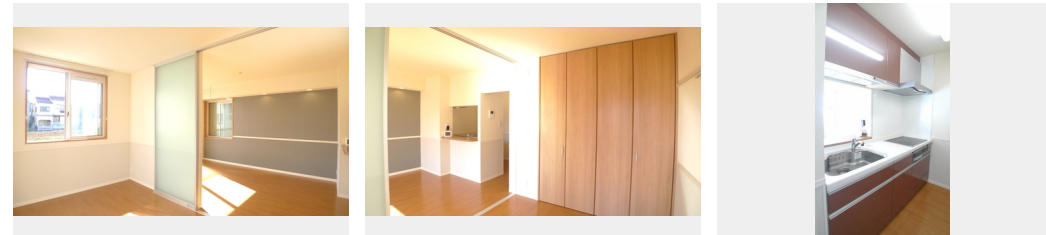
1LDK アパート

家賃 99,000 円

共益費等 5,000 円

敷金 1 ヶ月

礼金 1.5 ヶ月



積水ハウスの賃貸住宅 シャーメゾン

Sha Maison

この物件の
オススメ
ポイント

【周辺施設】ファミリーマート徒歩5分(370m) / ビッグエー徒歩6分(410m) / 早川内科小児科医院徒歩2分(160m) 積水ハウス賃貸住宅シャーメゾン【ルーチェ本太】【オール電化仕・・・】

この物件についている こだわり設備

- 高遮音床システム
- 太陽光発電
- インターネット無料(WiFi付)
- TVモニター付きインターホン
- 防犯カメラ
- 防犯ガラス
- ペット相談可
- 対面キッチン
- コンロ
- 3口コンロ
- IHクッキングヒーター
- オール電化

駐車場有り / 高遮音床システム「SHAIDD55」 / ゴミ集積場(敷地内) / 高齢者対応可 / ペット相談可(室内小型犬) / 駐輪場(屋根無し) / 防犯カメラ / CATV(都市型) / LGBTQフレンドリー / 角部屋 / アクセントクロス / スライディングスクリーン / 雨戸(シャッタータイプ) / モニタ付ドアホン / 全身ミラー / スライディングライト / インターネット無料(Wi-Fi対応) / 防犯ガラス(合せガラス) / 給湯箇所(浴室・台所・洗面所) / エコキュート / 給湯器(追焚機能付) / オール電化 / 太陽光発電 / 浴室乾燥機(暖房乾燥) / シャワー / ユニットバス1318 / 洗濯機置場(室内) /

物件名	ルーチェ本太 103号室	間取り	1LDK / 洋室6.1 LDK11.4 (帖)
アクセス	J R 京浜東北線 浦和駅 徒歩18分	専有面積 / 向き	41.83㎡ / 南
所在地	埼玉県さいたま市浦和区本太 5丁目36-6	築年月 / 構造	2011年12月上旬 / 軽量鉄骨・1階-2階建
ランドマーク	-	入居 / 契約期間	2024年6月上旬 / 2年
		駐車場	有り / 月 9,900円 ~ 9,900円 (税込)

入居諸条件備考

シャーメゾンライフSUPPORT24(月額880円税込)にご加入いただきます。ご入居にかかる諸費用として、退室時ハウスクリーニング費用47,190円(税込)が必要です。/ 火災保険へのご加入が条件となります。積水ハウス不動産グループでは、万が一の事故の際、グループが連携して迅速に対応できる「シャーメゾンライフGUARD」(*)へのご加入を推奨しております。*保険契約の取扱代理店は、積水ハウス不動産東京(株)および積水ハウス不動産パートナーズ(株)となります。/ 積水ハウス不動産パートナーズの保証人不要プラン『らくらくパートナー』に加入が必要です。【新規契約時】事務手数料: 33,000円(税込)、【毎月】保証料: 月額賃料等の2% / 諸費用及び、契約に要する費用は別途打合せ / 駐車場の空・料金等につきましては別途お問合せ下さい。/ 更新料: 新賃料の1ヶ月分

※消費税は10%として計算しています。※掲載されている図面・写真等は、作成方法や撮影方法・時期などにより実際とは異なる場合があります。※家具や車などは、配置のイメージであり、賃貸物件に付属していません(家具家電付き等の表示があるものを除く)。

ポイントがたまる
住んでいるだけでポイントが貯まり、住替え時に家賃が最大3ヶ月分無料に!

らくらくパートナー
気分も手間もお財布も、らくらく。保証人不要のらくらくパートナー

株式会社大和不動産
TEL:048-824-1161
FAX: 048-832-5515

浦和店

埼玉県さいたま市浦和区高砂1丁目2-1 IFA クラスター・むすび西館1F
免許番号: 埼玉県免許(12)第8048号
所属団体: (一社) 全国住宅産業協会 / (公社) 埼玉県宅地建物取引業協会 / (公社) 首都圏不動産公正取引協議会

取引形態
仲介