

# Sha Maison

積水ハウス品質のお部屋を シャーメゾン ショップ Shop

J R 京浜東北線

北浦和駅 徒歩22分

モバイルで見る



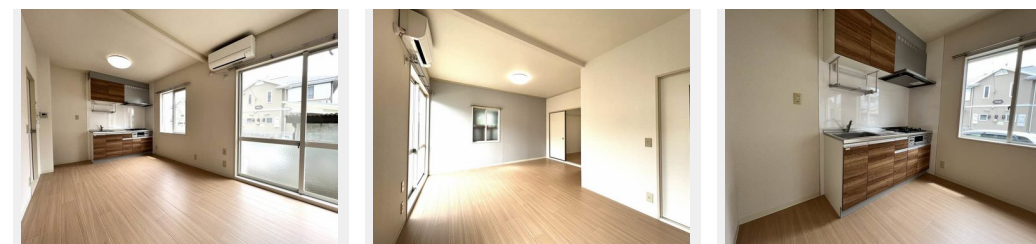
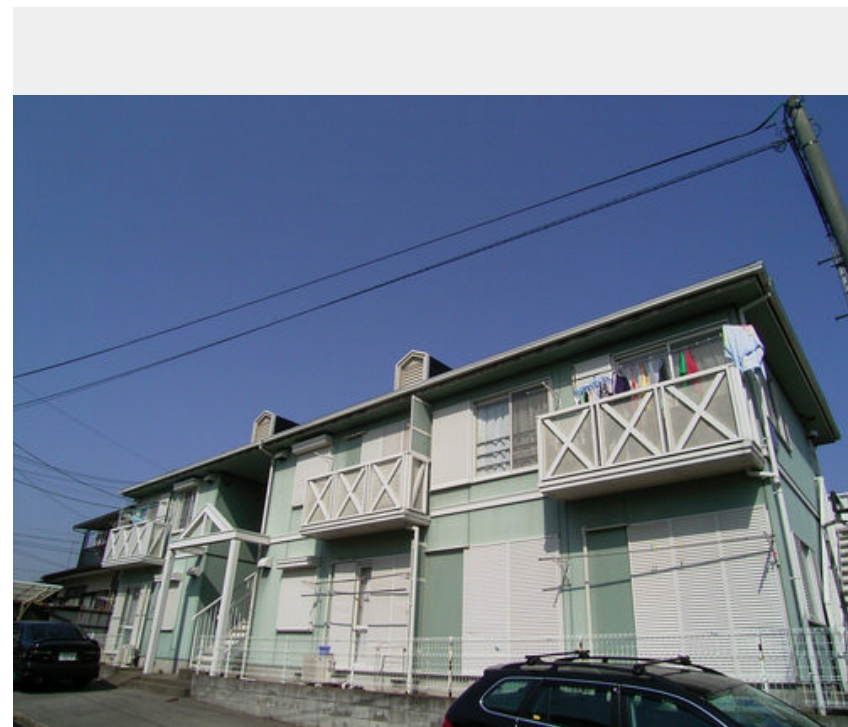
## 1LDK アパート

### 家賃 67,000 円

共益費等 6,000 円

敷金 1ヶ月

礼金 1ヶ月



積水ハウスの賃貸住宅 シャーメゾン

## Sha Maison

この物件の  
オススメ  
ポイント

■リフォーム済物件（2023年4月完工）・インターネット無料（Wi-Fi）・ビルトインガスコンロ■キッチンセット・ユニットバス・洗面化粧台交換済（2023年4月完工）！システムキッチン・・・

### この物件についている こだわり設備

- インターネット無料(WiFi付)
- TVモニター付きインターホン
- コンロ
- 3口コンロ
- 給湯設備
- 追い焚き給湯
- 浴室乾燥機
- 洗髪洗面台
- 温水洗浄便座
- エアコン

駐車場有り/高齢者対応可/駐輪場(屋根付き)/CATV(都市型)/LGBTQフレンドリー/角部屋/アクセントクロス/モニター付ドアホン/照明器具(LED)/インターネット無料(Wi-Fi対応)/給湯箇所(浴室・台所・洗面所)/給湯器(ガス)/給湯器(追焚機能付)/浴室乾燥機(暖房乾燥)/シャワー/洗濯機置場(室内)/洗髪洗面化粧台/ガスコンロ/3口コンロ/グリル付きコンロ/トイレ(洗浄機能付便座)/バス・トイレ(セパレート)/下駄箱/エアコン/バルコニー

物件名 フレグランス ダイトウ 103号室  
アクセス J R 京浜東北線 北浦和駅 徒歩22分  
所在地 埼玉県さいたま市浦和区大東 1丁目9-22  
ランドマーク -

間取り 1LDK/洋室6.4 LDK11.9(帖)  
専有面積/向き 43.0㎡/南  
築年月/構造 1990年8月下旬/軽量鉄骨・1階-2階建  
入居/契約期間 2024年5月上旬/2年  
駐車場 有り/月 7,700円 ~ 7,700円(税込)

入居諸条件備考

シャーメゾンライフSUPPORT24(月額880円税込)へ別途加入要。退室時ハウスクリーニング費用として47,190円(税込)ご負担頂きます。/火災保険へのご加入が条件となります。\*ご入居中は、借家人賠償責任保険・個人賠償責任保険が付帯された火災保険へのご加入が必要となります。積水ハウス不動産グループでは、万一の事故の際、グループが連携して迅速に対応できる「シャーメゾンライフGUARD」(\*)へのご加入を推奨しております。\*保険契約の取扱代理店は、積水ハウス不動産東京(株)および積水ハウス不動産パートナーズ(株)となります。/積水ハウス不動産パートナーズの保証人不要プラン『らくらくパートナー』に加入が必要です。[新規契約時]事務手数料:33,000円(税込)、[毎月]保証料:月額賃料等の2%/諸費用及び、契約に要する費用は別途打合せ/駐車場の空・料金等につきましては別途お問合せ下さい。/更新料:新賃料の1ヶ月分

※消費税は10%として計算しています。※掲載されている図面・写真等は、作成方法や撮影方法・時期などにより実際とは異なる場合があります。※家具や車などは、配置のイメージであり、賃貸物件に付属していません(家具家電付き等の表示があるものを除く)。

**ポイントがたまる**  
住んでいるだけでポイントが貯まり、住替え時に家賃が最大3ヶ月分無料に!

**らくらくパートナー**  
気分も手間もお財布も、らくらく。保証人不要のらくらくパートナー

株式会社大和不動産  
TEL:048-824-1161  
FAX: 048-832-5515

浦和店  
埼玉県さいたま市浦和区高砂1丁目2-11イパックスタワー西館1F  
免許番号: 埼玉県免許(12)第8048号  
所属団体: (一社) 全国住宅産業協会 / (公社) 埼玉県宅地建物取引業協会 / (公社) 首都圏不動産公正取引協議会

取引形態  
仲介