



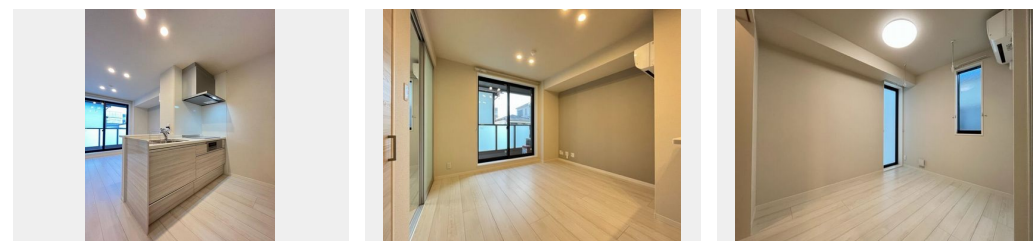
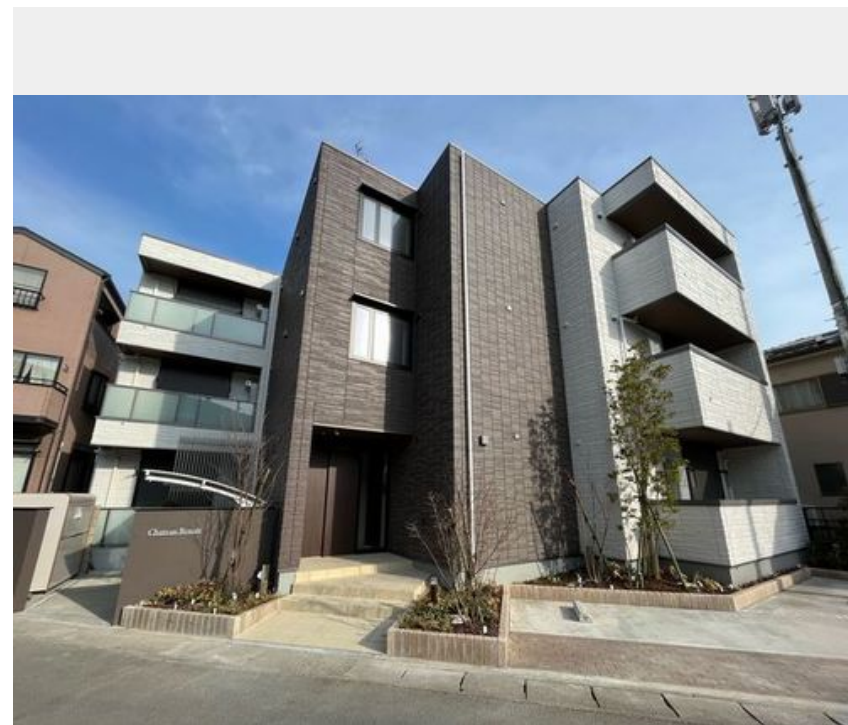
1LDK
マンション

家賃 **118,000 円**

共益費等 7,000 円

敷金 1 ヶ月

礼金 0.5 ヶ月



積水ハウスの賃貸住宅 シャーメゾン

Sha Maison

この物件の
オススメ
ポイント

賃貸ZEH 建築実績No. 1 ((一社) 環境共創イニシアチブZEHデベロッパー実績報告 (2017~2021年度の累積棟数) より) 仕様/宅配ボックス設置/駐車場3台確保物件 (敷地内) ……

この物件についている **こだわり設備**

- 屋内共用廊下タイプ
- 宅配BOX
- TVモニター付きインターホン
- シャーメゾン ガーデنز
- 太陽光発電
- オートロック
- 高遮音床システム
- 耐震等級3
- 防犯カメラ
- ZEH
- インターネット無料(WiFi付)
- エレベーター

駐車場有り/高遮音床システム「SHAIDD55」/耐震等級3/ホテルライク/エレベーター/宅配BOX/ゴミ集積場(敷地内)/高齢者対応可/駐輪場(屋根付き)/オートロック/防犯カメラ/BS/4K・8K対応/シャーメゾンガーデنز/アクセントクロス/スライディングスクリーン/フローリング/雨戸(シャッタータイプ)/モニター付ドアホン/ダウンライト/照明器具(LED)/インターネット無料(Wi-Fi対応)/玄関鍵(①キー②ロック)/給湯箇所(浴室・台所・洗面所)/エコジョーズ/給湯器(追焚機能付)/太陽光発電/ZEH(ネット・ゼロ・エネルギー)

物件名	シャトー・ベノワ 202号室
アクセス	J R 埼京線 与野本町駅 徒歩8分 J R 京浜東北線 さいたま新都心駅 徒歩18分
所在地	埼玉県さいたま市中央区下落合4丁目7-9
ランドマーク	-

間取り	1LDK/洋室5 LDK11 (帖)
専有面積 / 向き	41.0㎡ / 南
築年月 / 構造	2023年2月中旬 / 重量鉄骨・2階-3階建
入居 / 契約期間	即時 / 2年
駐車場	有り / 月 15,000円 ~ 15,000円 (税込)

入居諸条件備考

シャーメゾンライフSUPPORT24 (月額880円税込) へ別途加入要。退室時ハウスクリーニング費用として47,190円(税込)ご負担頂きます。鍵交換費用として24,200円(税込)ご負担頂きます。/火災保険へのご加入が条件となります。*ご入居中は、借家人賠償責任保険・個人賠償責任保険が付帯された火災保険へのご加入が必要となります。積水ハウス不動産グループでは、万一の事故の際、グループが連携して迅速に対応できる「シャーメゾンライフGUARD」(*)へのご加入を推奨しております。*保険契約の取扱代理店は、積水ハウス不動産東京(株)および積水ハウス不動産パートナーズ(株)となります。/積水ハウス不動産パートナーズの保証人不要プラン『らくらくパートナー』にご加入が必要です。【新規契約時】事務手数料:33,000円(税込)、[毎月]保証料:月額賃料等の2%/諸費用及び、契約に要する費用は別途打合せ/駐車場の空・料金等につきましては別途お問合せ下さい。/更新料:新賃料の1ヶ月分

※消費税は10%として計算しています。※掲載されている図面・写真等は、作成方法や撮影方法・時期などにより実際とは異なる場合があります。※家具や車などは、配置のイメージであり、賃貸物件に付属していません(家具家電付き等の表示があるものを除く)。

ポイントがたまる
住んでいるだけでポイントが貯まり、住替え時に家賃が最大3ヶ月分無料に!

らくらくパートナー
気分も手間もお財布も、らくらく。保証人不要のらくらくパートナー

株式会社タカテル。(南与野)
TEL:048-853-6969
FAX: 048-853-6595

埼玉県さいたま市中央区鈴谷2丁目634-1
免許番号: 埼玉県免許(7)第17221号
所属団体: (公社) 埼玉県宅地建物取引業協会 / 全国賃貸管理ビジネス協会 / (公社) 首都圏不動産公正取引協議会

取引形態
仲介