

# Sha Maison

積水ハウス品質のお部屋を シャーメゾン ショップ Shop

東武野田線

七里駅 徒歩14分

モバイルで見る



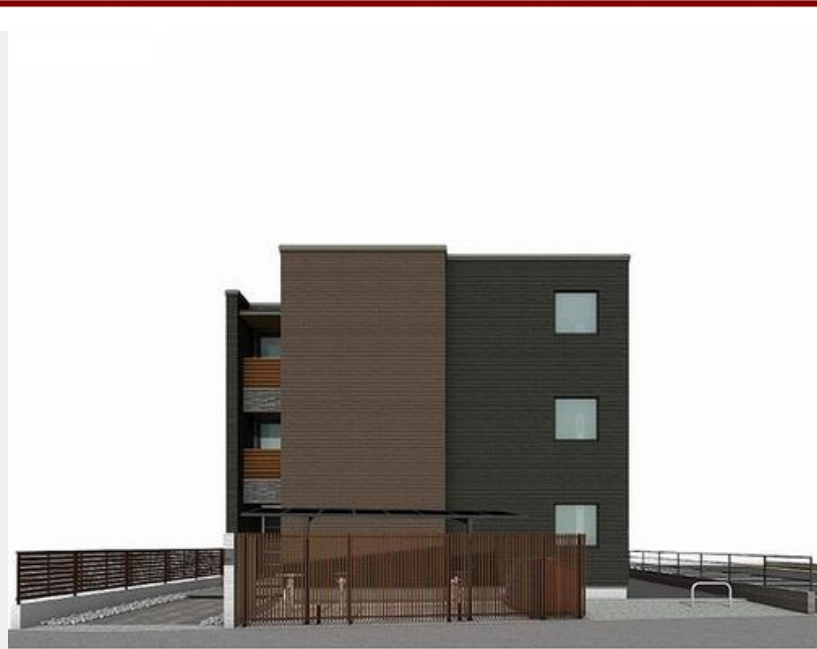
**2LDK**  
マンション

家賃 **110,000 円**

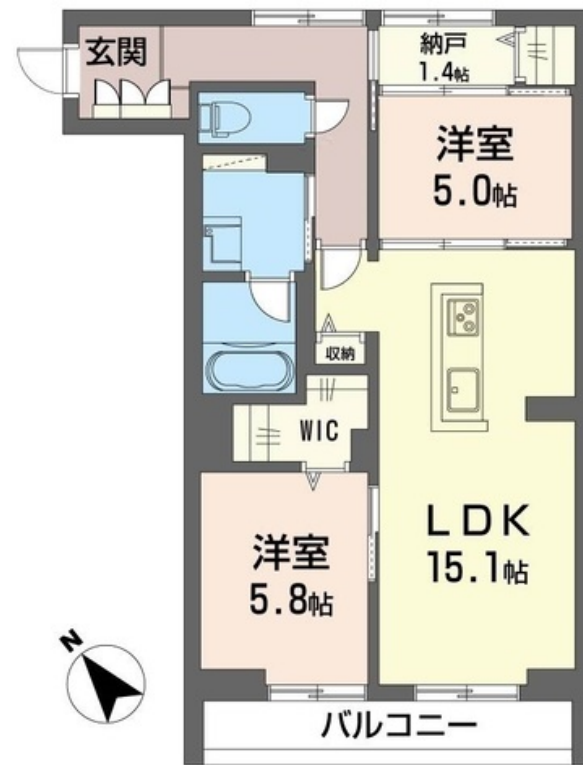
共益費等 7,000 円

敷金 1 ヶ月

礼金 2 ヶ月



【建物完成予想図】  
実際の仕様・外観とは異なる場合があります。  
絵図中の駐輪場・ゴミ置き場などはイメージです。



積水ハウスの賃貸住宅 シャーメゾン

Sha Maison

この物件の  
オススメ  
ポイント

エアコン全部屋設置済み！無料インターネット、グラモスマートロック仕様のシャーメゾン！共用玄関オートロック、太陽光発電システム（各世帯容量2.25KW）が搭載されています！また、省・・・

この物件についている **こだわり設備**

- 屋内共用廊下タイプ
- 高遮音床システム
- ZEH
- 宅配BOX
- 太陽光発電
- 住宅性能評価
- 耐震等級3
- インターネット無料(WiFi付)
- IOT対応
- TVモニター付きインターホン
- オートロック
- 防犯カメラ

駐車場有り/高遮音床システム「SHAIDD55」/住宅性能評価/耐震等級3/ホテルライク/エレベーター/宅配BOX/ゴミ集積場(敷地内)/駐輪場(屋根付き)/オートロック/防犯カメラ/BS/4K・8K対応/LGBTQフレンドリー/角部屋/アクセントクロス/スライディングスクリーン/フローリング/雨戸(電動シャッタータイプ)/モニター付ドアホン/全身ミラー/間接照明/ダウンライト/照明器具(LED)/インターネット無料(Wi-Fi対応)/防犯ガラス(合せガラス)/IOT対応/給湯箇所(浴室・台所・洗面所)/給湯器(ガス)/エコジョーズ/給湯器(追

物件名	グラン ヒルズ 103号室	間取り	2LDK/洋室5.8 洋室5 LDK15.1 (帖)
アクセス	東武野田線 七里駅 徒歩14分 東武野田線 大和田駅 徒歩23分	専有面積 / 向き	67.73㎡ / 南西
所在地	埼玉県さいたま市見沼区大字蓮沼 1 3 2 1 - 1	築年月 / 構造	2024年9月中旬 / 重量鉄骨・1階-3階建
ランドマーク	-	入居 / 契約期間	2024年9月下旬 / 2年
		駐車場	有り / 月 7,700円 ~ 7,700円 (税込)

入居諸条件備考

シャーメゾンライフSUPPORT24 (月額880円税込) へ別途加入要。退室時ハウスクリーニング費用として65,340円(税込)ご負担頂きます。スマートロック設定費用として16,500円(税込)ご負担頂きます。/火災保険へのご加入が条件となります。\*ご入居中は、借家人賠償責任保険・個人賠償責任保険が付帯された火災保険へのご加入が必要となります。積水ハウス不動産グループでは、万一の事故の際、グループが連携して迅速に対応できる「シャーメゾンライフGUARD」(\*)へのご加入を推奨しております。\*保険契約の取扱代理店は、積水ハウス不動産東京(株)および積水ハウス不動産パートナーズ(株)となります。/積水ハウス不動産パートナーズの保証人不要プラン『らくらくパートナー』に加入が必要です。[新規契約時]事務手数料:33,000円(税込)、[毎月]保証料:月額賃料等の2%/諸費用及び、契約に要する費用は別途打合せ/①太陽光発電受給契約を締結する場合、お客様にてお手続きが必要となりますのでご注意ください。\*②お部屋にあったオリジナルオーダーカーテン(ドレース+レース)を販売しております。詳細はシャーメゾン特約店:(株)守屋住宅大和田店までお問合せ下さい。/駐車場の空・料金等につきましては別途お問合せ下さい。/更新料:新賃料の1ヶ月分

※消費税は10%として計算しています。※掲載されている図面・写真等は、作成方法や撮影方法・時期などにより実際とは異なる場合があります。※家具や車などは、配置のイメージであり、賃貸物件に付属していません(家具家電付き等の表示があるものを除く)。

**ポイントがたまる**  
住んでいるだけでポイントが貯まり、  
住替え時に家賃が最大3ヶ月分無料!

**らくらくパートナー**  
気分も手間もお財布も、らくらく。  
保証人不要のらくらくパートナー

## 株式会社守屋住宅 大和田店

TEL:048-685-1800  
FAX: 048-686-0030

埼玉県さいたま市見沼区大和田町2丁目1307-4  
免許番号: 埼玉県免許(12)第8449号  
所属団体: (公社)埼玉県宅地建物取引業協会 / (公社)首都圏不動産公正取引協議会

取引形態  
仲介