

# Sha Maison

積水ハウス品質のお部屋を シャーメゾン ショップ Shop

東武野田線

七里駅 徒歩28分

2LDK  
アパート

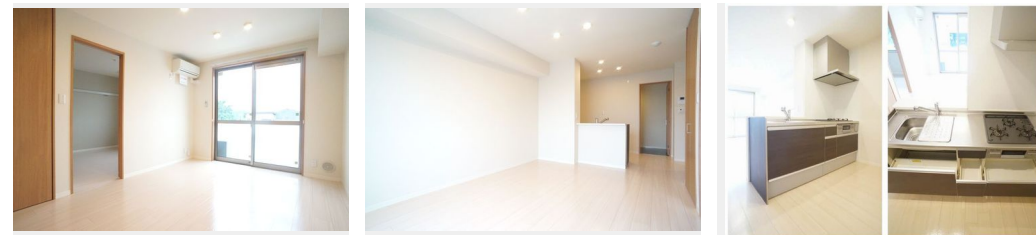
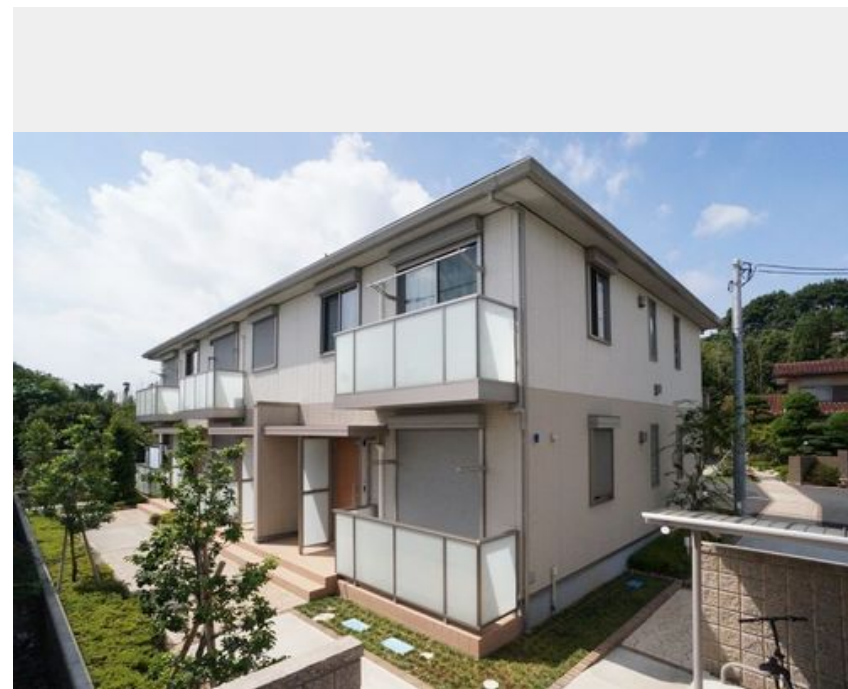
家賃 **78,000 円**

共益費等 5,000 円

敷金 1 ヶ月

礼金 1 ヶ月

モバイルで見る



積水ハウスの賃貸住宅 シャーメゾン

Sha Maison

この物件の  
オススメ  
ポイント

【★ペット可★都市ガス★セキュリティ★～安心・快適な新生活をあなたへ～】物件情報はこちら→【★周辺施設★】セブンイレブン徒歩2分（150m）／大宮大谷郵便局徒歩3分（240m）／市・・・

## この物件についている こだわり設備

- シャーメゾン ガーデنز
- 高遮音床 システム
- TVモニター付き インターホン
- 防犯ガラス
- 警備システム
- ペット相談可
- 対面 キッチン
- 対面 キッチン
- コンロ
- 3口コンロ
- 浄水器・整水器
- 給湯設備
- 追い焚き給湯

駐車場有り／高遮音床システム「SHAIDD55」／ゴミ集積場（敷地内）／ペット相談可（室内小型犬）／駐輪場（屋根付き）／CATV（都市型）／BS／シャーメゾンガーデنز／LGBTQフレンドリー／アクセントクロス／複層ガラス／雨戸（電動シャッタータイプ）／モニター付ドアホン／全身ミラー／防犯ガラス（合せガラス）／玄関鍵（①キー②ロック）／ホームセキュリティ（エルコネット）／給湯箇所（浴室・台所・洗面所）／給湯器（ガス）／給湯器（追焚機能付）／浴室乾燥機（暖房乾燥）／シャワー／ユニットバス1318／洗濯機置場（室内）／洗髪洗面化粧台／室内物干し／対面

物件名	プロムナード II 202号室	間取り	2LDK／洋室7.4 洋室5.5 LDK12.4 (帖)
アクセス	東武野田線 七里駅 徒歩28分 J R京浜東北線 大宮駅 バス15分、大谷県営住宅 バス停	専有面積 / 向き	67.4㎡ / 南東
所在地	埼玉県さいたま市見沼区大字大谷1917-3	築年月 / 構造	2015年6月下旬 / 軽量鉄骨・2階-2階建
ランドマーク	-	入居 / 契約期間	2024年6月上旬 / 2年
		駐車場	有り / 月 6,600円 ~ 6,600円 (税込)

入居諸条件備考

シャーメゾンライフSUPPORT24（月額880円税込）へ別途加入要。退室時ハウスクリーニング費用として65,340円（税込）ご負担頂きます。鍵交換費用として11,000円（税込）ご負担頂きます。／火災保険へのご加入が条件となります。＊ご入居中は、借家人賠償責任保険・個人賠償責任保険が付帯された火災保険へのご加入が必要となります。積水ハウス不動産グループでは、万一の事故の際、グループが連携して迅速に対応できる「シャーメゾンライフGUARD」(\*)へのご加入を推奨しております。＊保険契約の取扱代理店は、積水ハウス不動産東京(株)および積水ハウス不動産パートナーズ(株)となります。／積水ハウス不動産パートナーズの保証人不要プラン『らくらくパートナー』へご加入が必要です。【新規契約時】事務手数料：33,000円(税込)、[毎月]保証料：月額賃料等の2%/諸費用及び、契約に要する費用は別途打合せ／駐車場の空・料金等につきましては別途お問合せ下さい。／更新料：新賃料の1ヶ月分

※消費税は10%として計算しています。※掲載されている図面・写真等は、作成方法や撮影方法・時期などにより実際とは異なる場合があります。＊家具や車などは、配置のイメージであり、賃貸物件に付属していません（家具家電付き等の表示があるものを除く）。

**ポイントがたまる**  
住んでいるだけでポイントが貯まり、住替え時に家賃が最大3ヶ月分無料に!

**らくらくパートナー**  
気分も手間もお財布も、らくらく。保証人不要のらくらくパートナー

株式会社守屋住宅 大和田店

TEL:048-685-1800  
FAX: 048-686-0030

埼玉県さいたま市見沼区大和田町2丁目1307-4

免許番号：埼玉県免許(12)第8449号

所属団体：(公社)埼玉県宅地建物取引業協会 / (公社)首都圏不動産公正

取引協議会

取引形態  
仲介