

# Sha Maison

積水ハウス品質のお部屋を シャーメゾン ショップ Shop

東武野田線

大和田駅 徒歩20分

モバイルで見る



**2K**  
アパート

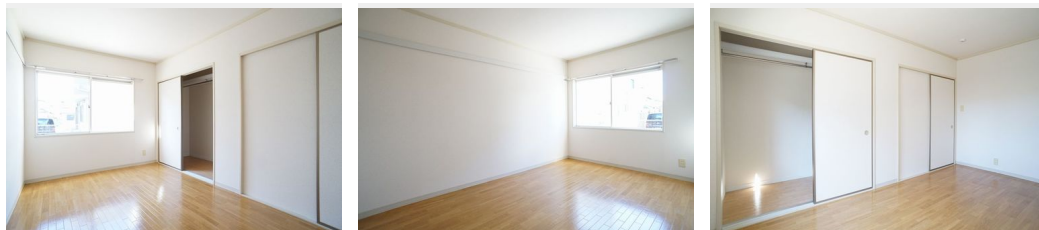
家賃 **48,000 円**

共益費等 5,000 円

敷金 1 ヶ月

礼金 1 ヶ月

1ヶ月 家賃無料



積水ハウスの賃貸住宅 シャーメゾン

Sha Maison

この物件の  
オススメ  
ポイント

【★閑静な住宅街★ファミリーマート徒歩3分  
(200m) ★積水ハウス施工】物件情報はこちら→【周辺施設】ファミリーマート徒歩3分(200m) / セブンイレブン徒歩8分(620m) / スタ...

この物件についている **こだわり設備**

- インターネット 無料(WiFi付)
- TVモニター付き インターホン
- 防犯カメラ
- コンロ
- 給湯設備
- 温水洗浄便座
- エアコン

駐車場有り/ゴミ集積場(敷地内)/駐輪場(屋根付き)/防犯カメラ/CATV(都市型)/LGBTQフレンドリー/高齢者対応可/モニター付ドアホン/インターネット無料(Wi-Fi対応)/給湯箇所(浴室・台所・洗面所)/給湯器(ガス)/シャワー/洗濯機置場(室内)/洗面化粧台/ガスコンロ/トイレ(洗浄機能付便座)/バス・トイレ(セパレート)/エアコン

物件名 フローラル 菅井 C 102号室

間取り 2K/洋室5.8 洋室6.1 K5.1 (帖)

アクセス 東武野田線 大和田駅 徒歩20分  
東武野田線 七里駅 徒歩24分

専有面積 / 向き 42.6㎡ / 西

所在地 埼玉県さいたま市見沼区大字蓮沼 3 6 7 - 1

築年月 / 構造 1989年10月上旬 / 軽量鉄骨・1階-2階建

入居 / 契約期間 即時 / 2年

ランドマーク -

駐車場 有り / 月 5,500円 ~ 5,500円 (税込)

入居諸条件備考

シャーメゾンライフSUPPORT24(月額880円税込)へ別途加入要。退室時ハウスクリーニング費用として47,190円(税込)ご負担頂きます。鍵交換費用として19,800円(税込)ご負担頂きます。/火災保険へのご加入が必要となります。\*ご入居中は、借家人賠償責任保険・個人賠償責任保険が付帯された火災保険へのご加入が必要となります。積水ハウス不動産グループでは、万一の事故の際、グループが連携して迅速に対応できる「シャーメゾンライフGUARD」(\*)へのご加入を推奨しております。\*保険契約の取扱代理店は、積水ハウス不動産東京(株)および積水ハウス不動産パートナーズ(株)となります。/積水ハウス不動産パートナーズの保証人不要プラン『らくらくパートナー』に加入が必要です。【新規契約時】事務手数料:33,000円(税込)、[毎月]保証料:月額賃料等の2%/諸費用及び、契約に要する費用は別途打合せ/駐車場の空・料金等につきましては別途お問合せ下さい。/更新料:新賃料の1ヶ月分

※消費税は10%として計算しています。※掲載されている図面・写真等は、作成方法や撮影方法・時期などにより実際とは異なる場合があります。※家具や車などは、配置のイメージであり、賃貸物件に付属していません(家具家電付き等の表示があるものを除く)。

**ポイントがたまる**  
住んでいるだけでポイントが貯まり、住替え時に家賃が最大3ヶ月分無料に!

**らくらくパートナー**  
気分も手間もお財布も、らくらく。保証人不要のらくらくパートナー

株式会社守屋住宅 大和田店

TEL:048-685-1800  
FAX: 048-686-0030

埼玉県さいたま市見沼区大和田町2丁目1307-4

免許番号: 埼玉県免許(12)第8449号

所属団体: (公社)埼玉県宅地建物取引業協会 / (公社)首都圏不動産公正

取引協議会

取引形態  
仲介