

Sha Maison

積水ハウス品質のお部屋を シャーメゾン ショップ Shop

J R 京浜東北線

大宮駅 バス5分 徒歩7分

モバイルで見る



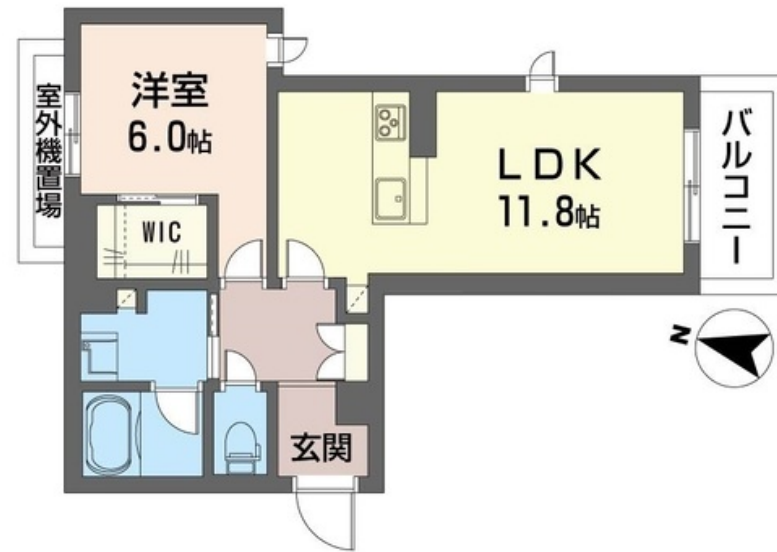
1LDK
マンション

家賃 **108,000 円**

共益費等 9,000 円

敷金 1 ヶ月

礼金 2 ヶ月



積水ハウスの賃貸住宅 シャーメゾン
Sha Maison

この物件のオススメポイント

ZEH（ネット・ゼロ・エネルギー・ハウス）仕様で断熱性、省エネ性能に優れたシャーメゾンです。太陽光発電仕様の物件で、発電した電力は使用分に割り当てられ、余剰分は売電が可能です。【設・・・】

この物件についているこだわり設備

- 屋内共用廊下タイプ
- 太陽光発電
- TVモニター付きインターホン
- 高遮音床システム
- 住宅性能評価
- オートロック
- ZEH
- 耐震等級3
- 防犯カメラ
- 宅配BOX
- インターネット無料(WiFi付)
- エレベーター

高遮音床システム「SHAIDD55」/住宅性能評価/耐震等級3/ホテルライク/エレベーター/宅配BOX/ゴミ集積場(敷地内)/駐輪場(屋根付き)/オートロック/防犯カメラ/4K・8K対応/BS/LGBTQフレンドリー/角部屋/アクセントクロス/フローリング/雨戸(シャッタータイプ)/モニター付ドアホン/全身ミラー/ダウンライト/照明器具(LED)/インターネット無料(Wi-Fi対応)/スマートロック/給湯箇所(浴室・台所・洗面所)/エコジョーズ/給湯器(追焚機能付)/太陽光発電/ZEH(ネット・ゼロ・エネルギー・ハウス)/浴室乾燥機(暖房乾燥)

物件名	アベニール 302号室	間取り	1LDK/洋室6 LDK11.8(帖)
アクセス	J R 京浜東北線 大宮駅 バス5分、櫛引南 バス停 徒歩7分	専有面積 / 向き	45.26㎡ / 南
所在地	埼玉県さいたま市大宮区三橋 1 丁目 3 0 0	築年月 / 構造	2024年10月上旬 / 重量鉄骨・3階-3階建
ランドマーク	-	入居 / 契約期間	2024年10月上旬 / 2年
		駐車場	なし

入居諸条件備考

シャーメゾンライフSUPPORT24(月額880円税込)へ別途加入要。退室時ハウスクリーニング費用として50,820円(税込)ご負担頂きます。スマートロック設定費用として16,500円(税込)ご負担頂きます。/火災保険へのご加入が条件となります。*ご入居中は、借家人賠償責任保険・個人賠償責任保険が付帯された火災保険へのご加入が必要となります。積水ハウス不動産グループでは、万一の事故の際、グループが連携して迅速に対応できる「シャーメゾンライフGUARD」(*)へのご加入を推奨しております。*保険契約の取扱代理店は、積水ハウス不動産東京(株)および積水ハウス不動産パートナーズ(株)となります。/積水ハウス不動産パートナーズの保証人不要プラン『らくらくパートナー』に加入が必要です。【新規契約時】事務手数料:33,000円(税込)、[毎月]保証料:月額賃料等の2%/諸費用及び、契約に要する費用は別途打合せ/【仕様・設備1】上下階からの音を軽減する高遮音床システム『SHAIDD55』、対面式キッチン、追い焚き機能、浴室暖房乾燥機、保温浴槽、洗髪洗面化粧台、ウォシュレット(TOTO製)、全室エアコン、全室照明設置(LEDダウンライト)、ウォークインクローゼット、室内物干し、バルコニー/更新料:新賃料の1ヶ月分

※消費税は10%として計算しています。※掲載されている図面・写真等は、作成方法や撮影方法・時期などにより実際とは異なる場合があります。※家具や車などは、配置のイメージであり、賃貸物件に付属していません(家具家電付き等の表示があるものを除く)。

ポイントがたまる
住んでいるだけでポイントが貯まり、住替え時に家賃が最大3ヶ月分無料に!

らくらくパートナー
気分も手間もお財布も、らくらく。保証人不要のらくらくパートナー

株式会社レックス大興 大宮西口店
TEL:048-658-0555
FAX: 048-658-1332

埼玉県さいたま市大宮区桜木町 1 丁目 1 - 1
免許番号: 埼玉県免許(7)第17276号
所属団体: (公社) 埼玉県宅地建物取引業協会 / (公社) 首都圏不動産公正取引協議会

取引形態
仲介