

Sha Maison

積水ハウス品質のお部屋を シャーメゾン ショップ Shop

東武野田線

北大宮駅 徒歩2分

1LDK
マンション

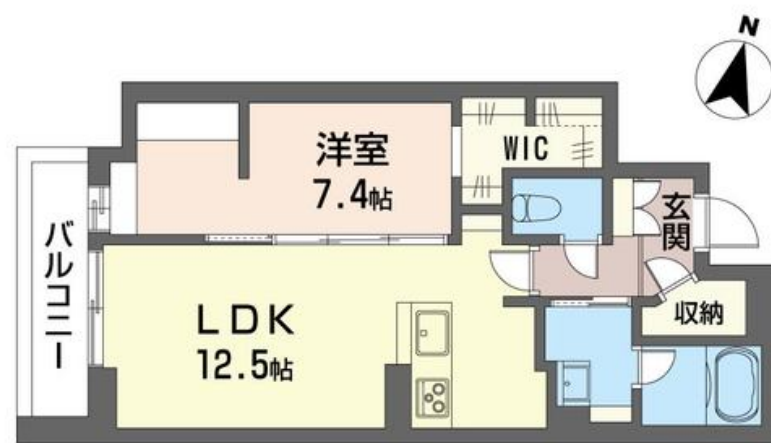
家賃 **125,000 円**

共益費等 8,000 円

敷金 1 ヶ月

礼金 2 ヶ月

モバイルで見る



【外観イメージ】実際の仕様・設備とは異なる場合があります。図中の植栽、ゴミ置き場、駐輪場はイメージです



積水ハウスの賃貸住宅 シャーメゾン
Sha Maison

この物件の
**オススメ
ポイント**

ZEH（ネット・ゼロ・エネルギー・ハウス）仕様で断熱性、省エネ性能に優れたシャーメゾンです。太陽光発電仕様の物件で、発電した電力は使用分に割り当てられ、余剰分は売電が可能です。【設・・・

この物件についている **こだわり設備**

- 屋内共用廊下タイプ
- シャーマゾン ガーデンス
- 高遮音床システム
- ZEH
- 宅配BOX
- ワークスペース
- 太陽光発電
- 住宅性能評価
- 耐震等級3
- 断熱等性能等級4
- インターネット無料(WiFi付)
- TVモニター付きインターホン

高遮音床システム「SHAI DD55」/住宅性能評価/耐震等級3/断熱等性能等級4/ホテルライク/エレベーター/宅配BOX/ゴミ集積場(敷地内)/駐輪場(屋根付き)/オートロック/防犯カメラ/4K・8K対応/BS/シャーマゾンガーデンス/LGBTQフレンドリー/ワークスペース/角部屋/アクセントクロス/スライディングスクリーン/フローリング/雨戸(電動シャッタータイプ)/モニター付ドアホン/全身ミラー/ダウンライト/照明器具(LED)/インターネット無料(Wi-Fi対応)/スマートロック/給湯箇所(浴室・台所・洗面所)/エコジョーズ/給湯器(追

物件名 ヴィラ グレイシア 101号室

間取り 1LDK/洋室7.4 LDK12.5(帖)

アクセス 東武野田線 北大宮駅 徒歩2分
JR 湘南新宿ライン 大宮駅 徒歩19分

専有面積 / 向き 49.94㎡ / 西

所在地 埼玉県さいたま市大宮区土手町3丁目245-2

築年月 / 構造 2024年6月中旬/重量鉄骨・1階-3階建

入居 / 契約期間 2024年6月中旬/2年

ランドマーク -

駐車場 なし

入居諸条件備考

シャーマゾンライフSUPPORT24(月額880円税込)へ別途加入要。退室時ハウスクリーニング費用として50,820円(税込)ご負担頂きます。スマートロック設定費用として16,500円(税込)ご負担頂きます。/火災保険へのご加入が条件となります。*ご入居中は、借家人賠償責任保険・個人賠償責任保険が付帯された火災保険へのご加入が必要となります。積水ハウス不動産グループでは、万一の事故の際、グループが連携して迅速に対応できる「シャーマゾンライフGUARD」(*)へのご加入を推奨しております。*保険契約の取扱代理店は、積水ハウス不動産東京(株)および積水ハウス不動産パートナーズ(株)となります。/積水ハウス不動産パートナーズの保証人不要プラン『らくらくパートナー』に加入が必要です。【新規契約時】事務手数料:33,000円(税込)、[毎月]保証料:月額賃料等の2%/諸費用及び、契約に要する費用は別途打合せ/【仕様・設備1】上下階からの音を軽減する高遮音床システム『SHAI DD55』、対面式キッチン(LIXIL製)、追い焚き機能、浴室暖房乾燥機、保温浴槽、洗濯洗面化粧台、温水洗浄便座(LIXIL製)、全室照明設置、ウォークインクローゼット、室内物干しe t c . /更新料:新賃料の1ヶ月分

※消費税は10%として計算しています。※掲載されている図面・写真等は、作成方法や撮影方法・時期などにより実際とは異なる場合があります。※家具や車などは、配置のイメージであり、賃貸物件に付属していません(家具家電付き等の表示があるものを除く)。

ポイントがたまる
住んでいるだけでポイントが貯まり、住替え時に家賃が最大3ヶ月分無料!

らくらくパートナー
気分も手間もお財布も、らくらく。保証人不要のらくらくパートナー

有限会社ヒロックス
TEL:048-658-7788
FAX: 048-658-7789

大宮東口店
埼玉県さいたま市大宮区大門町1丁目24-1-1
免許番号: 埼玉県免許(7)第17042号
所属団体: (公財)日本賃貸住宅管理協会 / (公社)全日本不動産協会 / (公社)首都圏不動産公正取引協議会

取引形態
仲介