

Sha Maison

積水ハウス品質のお部屋を シャーメゾン ショップ Shop

J R 京浜東北線

大宮駅 徒歩19分

モバイルで見る



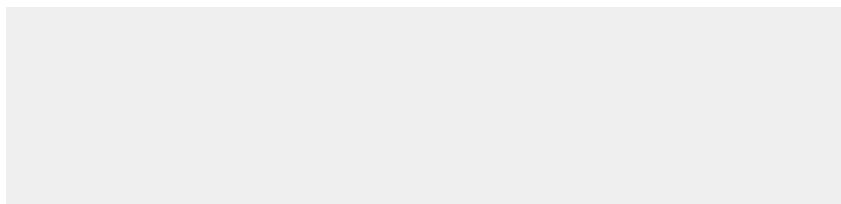
2LDK
マンション

家賃 **160,000 円**

共益費等 8,000 円

敷金 1 ヶ月

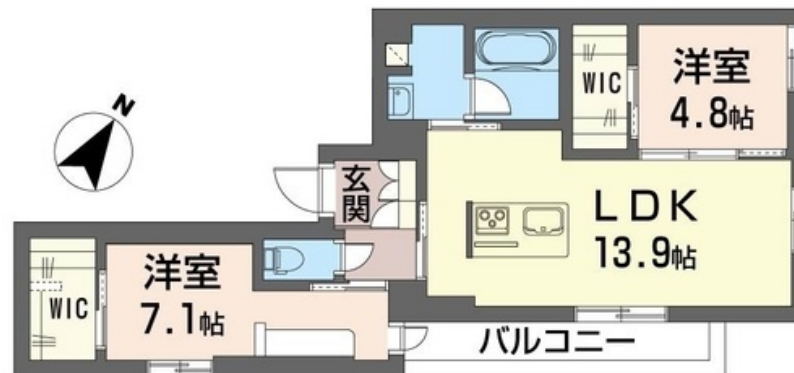
礼金 2 ヶ月



【完成予想図】



緑地・ごみ置場・駐車場等はイメージです。



積水ハウスの賃貸住宅 シャーメゾン

Sha Maison

この物件の
オススメ
ポイント

【全居室エアコン設置済物件】太陽光発電で生み出した電力を自室で消費、余剰売電も可能なZEH住宅です。便利な施設が揃い賑やかな大宮駅東口の街を抜け徒歩19分。閑静な住宅街にゆとりの空・・・

この物件についている **こだわり設備**

- 屋内共用廊下タイプ
- シャーメゾン ガーデンス
- 高遮音床システム
- ZEH
- 宅配BOX
- ワークスペース
- 太陽光発電
- 住宅性能評価
- 耐震等級3
- インターネット無料(WiFi付)
- TVモニター付きインターホン
- オートロック

駐車場有り/高遮音床システム「SHAIDD55」/住宅性能評価/耐震等級3/ホテルライク/エレベーター/宅配BOX/ゴミ集積場(敷地内)/ペット相談可(室内小型犬)/駐輪場(屋根付き)/オートロック/防犯カメラ/BS/4K・8K対応/シャーメゾンガーデンス/LGBTQフレンドリー/ワークスペース/角部屋/アクセントクロス/スライディングスクリーン/フローリング/雨戸(電動シャッタータイプ)/モニター付ドアホン/全身ミラー/ダウンライト/照明器具(LED)/インターネット無料(Wi-Fi対応)/防犯ガラス(合せガラス)/スマートロック

物件名	ラフェリーチェ堀の内 101号室	間取り	2LDK/洋室7.1 洋室4.7 LDK13.9 (帖)
アクセス	J R 京浜東北線 大宮駅 徒歩19分 J R 東北本線 大宮駅 バス22分、東堀の内 バス停 徒歩2分	専有面積 / 向き	62.74㎡ / 南東
所在地	埼玉県さいたま市大宮区堀の内町 2丁目 1 3 2	築年月 / 構造	2024年8月下旬 / 重量鉄骨・1階-3階建
ランドマーク	-	入居 / 契約期間	2024年8月下旬 / 2年
		駐車場	なし

入居諸条件備考

シャーメゾンライフSUPPORT24(月額880円税込)へ別途加入要。退室時ハウスクリーニング費用として61,710円(税込)ご負担頂きます。スマートロック設定費用として16,500円(税込)ご負担頂きます。/火災保険へのご加入が条件となります。*ご入居中は、借家人賠償責任保険・個人賠償責任保険が付帯された火災保険へのご加入が必要となります。積水ハウス不動産グループでは、万一の事故の際、グループが連携して迅速に対応できる「シャーメゾンライフGUARD」(*)へのご加入を推奨しております。*保険契約の取扱代理店は、積水ハウス不動産東京(株)および積水ハウス不動産パートナーズ(株)となります。/積水ハウス不動産パートナーズの保証人不要プラン『らくらくパートナー』に加入が必要です。[新規契約時]事務手数料:33,000円(税込)、[毎月]保証料:月額賃料等の2%/諸費用及び、契約に要する費用は別途打合せ/諸費用及び、契約に要する費用は別途打合せ/太陽光発電受給契約を締結する場合、お客様にてお手続きが必要となりますのでご注意ください。*駐車場の空・料金等につきましては別途お問合せ下さい。/更新料:新賃料の1ヶ月分

*消費税は10%として計算しています。*掲載されている図面・写真等は、作成方法や撮影方法・時期などにより実際とは異なる場合があります。*家具や車などは、配置のイメージであり、賃貸物件に付属しておりません(家具家電付き等の表示があるものを除く)。

ポイントがたまる
住んでいるだけでポイントが貯まり、住替え時に家賃が最大3ヶ月分無料!

らくらくパートナー
気分も手間もお財布も、らくらく。保証人不要のらくらくパートナー

株式会社守屋住宅 駅前店(東部)

TEL:048-644-2383
FAX: 048-644-1619

埼玉県さいたま市大宮区桜木町1丁目1-7 ON21ビル 2F
免許番号: 埼玉県免許(12)第8449号
所属団体: (公社)埼玉県宅地建物取引業協会 / (公社)首都圏不動産公正取引協議会

取引形態
仲介