

Sha Maison

積水ハウス品質のお部屋を シャーメゾン ショップ Shop

J R川越線

日進駅 徒歩10分

モバイルで見る



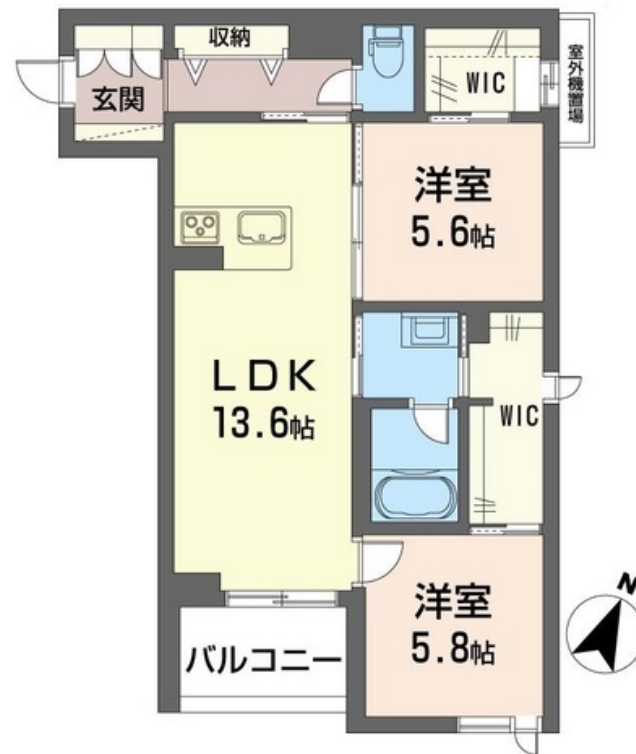
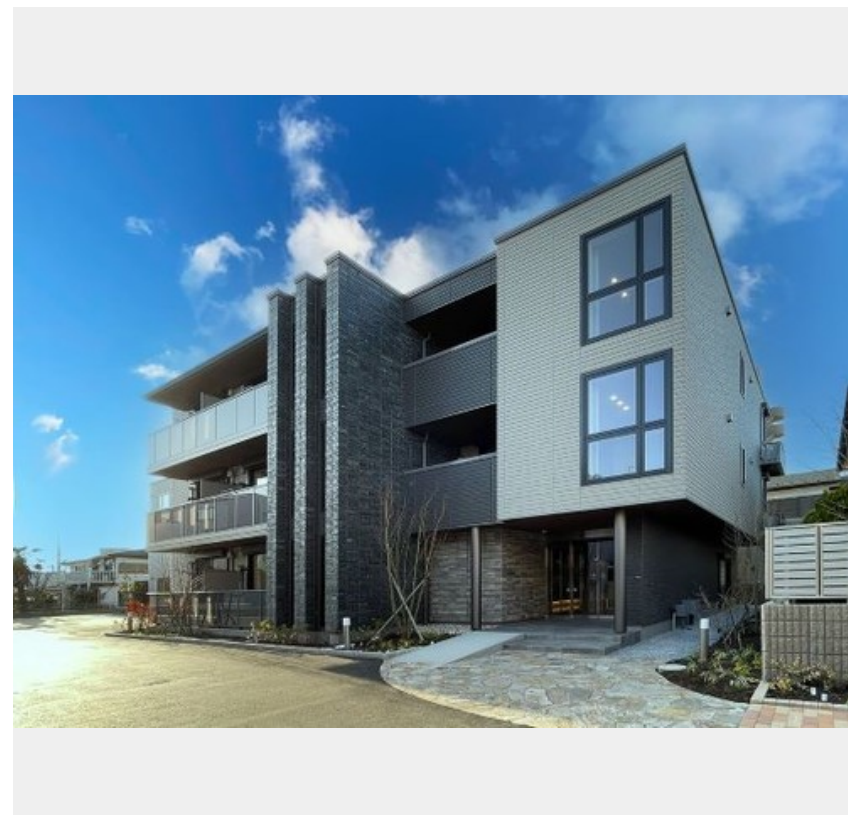
2LDK
マンション

家賃 162,000 円

共益費等 8,000 円

敷金 0.5 ヶ月

礼金 0.5 ヶ月

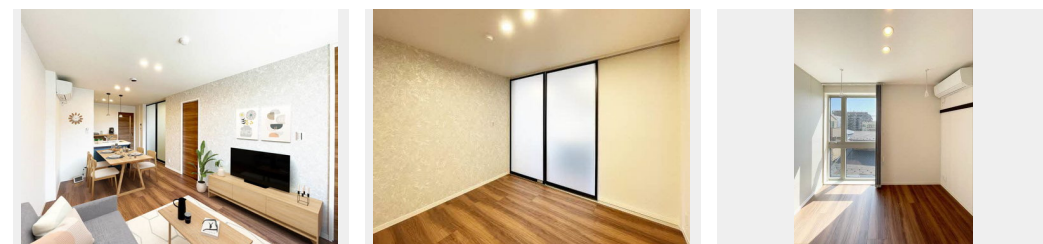


この物件の
オススメ
ポイント

太陽光発電+高断熱ペアガラス+断熱等級5の「ZEH」仕様となります。光熱費削減が可能な賃貸住宅です。【防犯設備】共用玄関オートロック、防犯カメラ、録画機能付モニターホン、防犯合せガ...

この物件についている こだわり設備

- 屋内共用廊下タイプ
- 高遮音床システム
- ZEH
- 宅配BOX
- ワークスペース
- 太陽光発電
- 住宅性能評価
- 耐震等級3
- インターネット無料(WiFi付)
- IOT対応
- TVモニター付きインターホン
- オートロック



積水ハウスの賃貸住宅 シャーメゾン

Sha Maison

駐車場有り/高遮音床システム「SHAIDD55」/住宅性能評価/耐震等級3/ホテルライク/エレベーター/宅配BOX/ゴミ集積場(敷地内)/駐輪場(屋根付き)/オートロック/防犯カメラ/4K・8K対応/BS/LGBTQフレンドリー/ワークスペース/角部屋/アクセントクロス/スライディングスクリーン/フローリング/雨戸(シャッタータイプ)/モニター付ドアホン/全身ミラー/ダウンライト/インターネット無料(Wi-Fi対応)/IOT対応/給湯箇所(浴室・台所・洗面所)/エコジョーズ/給湯器(追焚機能付)/太陽光発電/ZEH(ネット・ゼロ・エネルギー・ハウ)

物件名	ラピス ラズリ 305号室	間取り	2LDK/洋室5.8 洋室5.6 LDK13.6(帖)
アクセス	J R川越線 日進駅 徒歩10分 J R高崎線 宮原駅 徒歩18分	専有面積 / 向き	64.33㎡ / 南
所在地	埼玉県さいたま市北区大成町4丁目780-1	築年月 / 構造	2024年3月中旬/重量鉄骨・3階-3階建
ランドマーク	-	入居 / 契約期間	即時/2年
		駐車場	有り/月 8,800円 ~ 8,800円(税込)

入居諸条件備考

シャーメゾンライフSUPPORT24(月額880円税込)へ別途加入要。退室時ハウスクリーニング費用として61,710円(税込)ご負担頂きます。スマートロック設定費用として16,500円(税込)ご負担頂きます。/火災保険へのご加入が条件となります。*ご入居中は、借家人賠償責任保険・個人賠償責任保険が付帯された火災保険へのご加入が必要となります。積水ハウス不動産グループでは、万一の事故の際、グループが連携して迅速に対応できる「シャーメゾンライフGUARD」(*)へのご加入を推奨しております。*保険契約の取扱代理店は、積水ハウス不動産東京(株)および積水ハウス不動産パートナーズ(株)となります。/積水ハウス不動産パートナーズの保証人不要プラン『らくらくパートナー』に加入が必要です。[新規契約時]事務手数料:33,000円(税込)、[毎月]保証料:月額賃料等の2%/諸費用及び、契約に要する費用は別途打合せ/※① 太陽光発電受給契約を締結する場合、お客様にてお手続きが必要となりますのでご注意ください。※② お部屋にあったオリジナルオーダーカーテン(ドレース+レース)を販売しております。詳細はシャーメゾン特約店:南ヒロックス大宮店までお問合せ下さい。/駐車場の空・料金等につきましては別途お問合せ下さい。/更新料:新賃料の1ヶ月分

※消費税は10%として計算しています。※掲載されている図面・写真等は、作成方法や撮影方法・時期などにより実際とは異なる場合があります。※家具や車などは、配置のイメージであり、賃貸物件に付属していません(家具家電付き等の表示があるものを除く)。

ポイントがたまる
住んでいるだけでポイントが貯まり、住替え時に家賃が最大3ヶ月分無料に!

らくらくパートナー
気分も手間もお財布も、らくらく。保証人不要のらくらくパートナー

有限会社ヒロックス
TEL:048-660-5588
FAX: 048-660-5598

大宮店
埼玉県さいたま市北区宮原町3丁目226-3
免許番号: 埼玉県免許(7)第17042号
所属団体: (公社)全日本不動産協会 / (公社)首都圏不動産公正取引協議会

取引形態
仲介