

# Sha Maison

積水ハウス品質のお部屋を シャーメゾン ショップ Shop

埼玉新都市交通伊奈線

加茂宮駅 徒歩3分

モバイルで見る



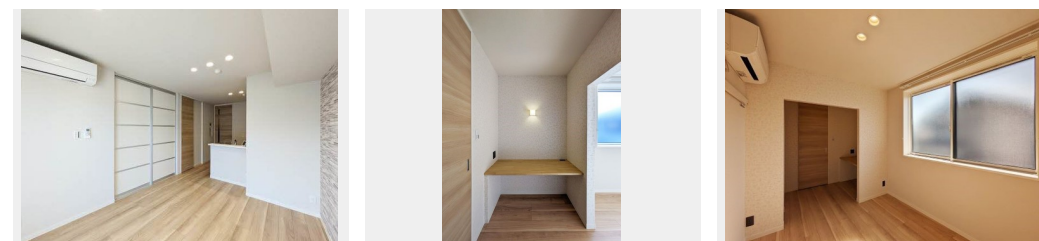
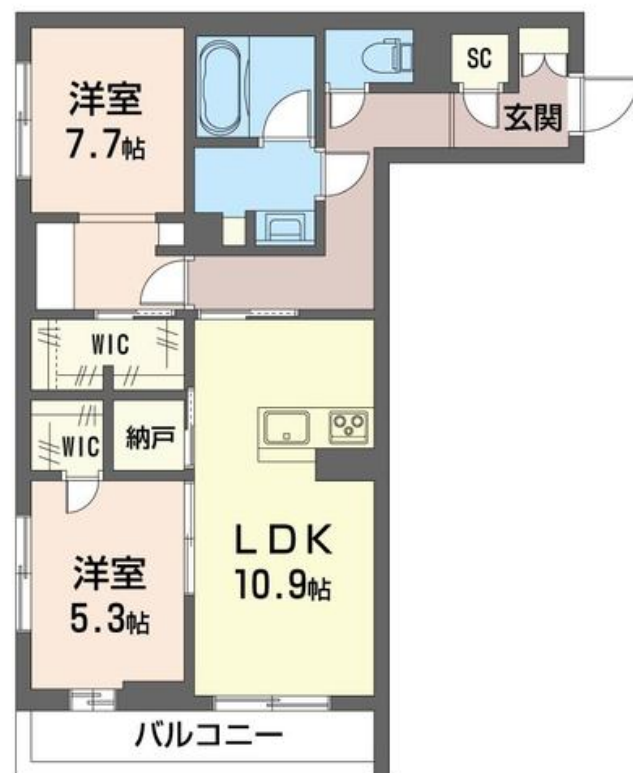
2LDK  
マンション

家賃 **161,000 円**

共益費等 9,000 円

敷金 0.5 ヶ月

礼金 1 ヶ月



積水ハウスの賃貸住宅 シャーメゾン

Sha Maison

この物件の  
オススメ  
ポイント

太陽光発電+高断熱ペアガラス+断熱等級5の「ZEH」仕様となります。各世帯に太陽光発電が設置されております。日中発電した電気は使用電力を引いて余った電力が売電される仕組みとなっております。

## この物件についている こだわり設備

- 屋内共用廊下タイプ
- 宅配BOX
- オートロック
- シャーメゾン ガーデンス
- 太陽光発電
- 防犯カメラ
- 高遮音床システム
- インターネット無料(WiFi付)
- エレベーター
- ZEH
- TVモニター付きインターホン
- 対面キッチン

駐車場有り/高遮音床システム「SHAIDD55」/ホテルライク/エレベーター/宅配BOX/高齢者対応可/駐輪場(屋根付き)/オートロック/防犯カメラ/BS/CATV(都市型)/シャーメゾンガーデンス/アクセントクロス/フローリング/雨戸(シャッタータイプ)/モニター付ドアホン/全身ミラー/間接照明/照明器具(LED)/インターネット無料(Wi-Fi対応)/スマートロック/給湯箇所(浴室・台所・洗面所)/エコジョーズ/給湯器(追焚機能付)/太陽光発電/ZEH(ネット・ゼロ・エネルギー・ハウス)/浴室乾燥機(暖房乾燥)/シャワー/ユニットバス

物件名 グランメゾン 205号室  
アクセス 埼玉新都市交通伊奈線 加茂宮駅 徒歩3分  
JR高崎線 宮原駅 徒歩16分  
所在地 埼玉県さいたま市北区宮原町1丁目256-2  
ランドマーク -

間取り 2LDK/LDK10.9 洋室7.1 洋室5.3(帖)  
専有面積/向き 64.68㎡/南東  
築年月/構造 2024年3月下旬/重量鉄骨・2階-3階建  
入居/契約期間 即時/2年  
駐車場 有り/月7,700円~7,700円(税込)

入居諸条件備考

シャーメゾンライフSUPPORT24(月額880円税込)へ別途加入要。退室時ハウスクリーニング費用として61,710円(税込)ご負担頂きます。スマートロック設定費用として16,500円(税込)ご負担頂きます。/火災保険へのご加入が条件となります。\*ご入居中は、借家人賠償責任保険・個人賠償責任保険が付帯された火災保険へのご加入が必要となります。積水ハウス不動産グループでは、万一の事故の際、グループが連携して迅速に対応できる「シャーメゾンライフGUARD」(\*)へのご加入を推奨しております。\*保険契約の取扱代理店は、積水ハウス不動産東京(株)および積水ハウス不動産パートナーズ(株)となります。/積水ハウス不動産パートナーズの保証人不要プラン『らくらくパートナー』に加入が必要です。[新規契約時]事務手数料:33,000円(税込)、[毎月]保証料:月額賃料等の2%/諸費用及び、契約に要する費用は別途打合せ/備考:素敵な設備が他にも盛りだくさんの賃貸住宅です。詳細はシャーメゾン特約店:(有)ヒロックス大宮店までお問合せ下さいませ。\* お部屋にあったオリジナルオーダーカーテン(ドレース+レース)を販売しております。\* 住み替えて得するシャーメゾンポイントたまります!詳しくは店頭で!!!/駐車場の空・料金等につきましては別途お問合せ下さい。/更新料:新賃料の1ヶ月分

※消費税は10%として計算しています。※掲載されている図面・写真等は、作成方法や撮影方法・時期などにより実際とは異なる場合があります。※家具や車などは、配置のイメージであり、賃貸物件に付属していません(家具家電付き等の表示があるものを除く)。

ポイントがたまる  
住んでいるだけでポイントが貯まり、  
住替え時に家賃が最大3ヶ月分無料に!

らくらくパートナー  
気分も手間もお財布も、らくらく。  
保証人不要のらくらくパートナー

有限会社ヒロックス  
TEL:048-660-5588  
FAX: 048-660-5598

大宮店  
埼玉県さいたま市北区宮原町3丁目226-3  
免許番号: 埼玉県免許(7)第17042号  
所属団体: (公社)全日本不動産協会 / (公社)首都圏不動産公正取引協議

取引形態  
仲介