

Sha Maison

積水ハウス品質のお部屋を シャーメゾン ショップ Shop

J R 京浜東北線

大宮駅 バス7分 徒歩4分

モバイルで見る



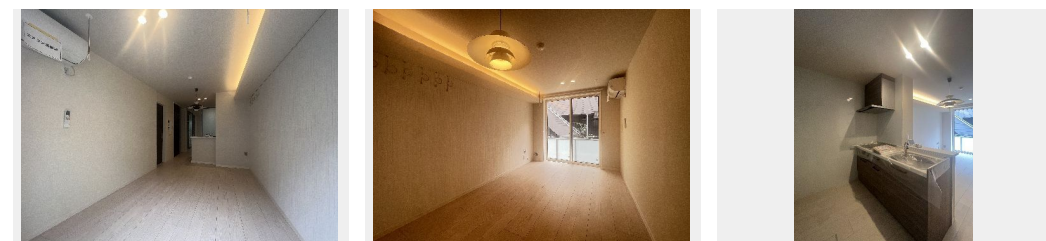
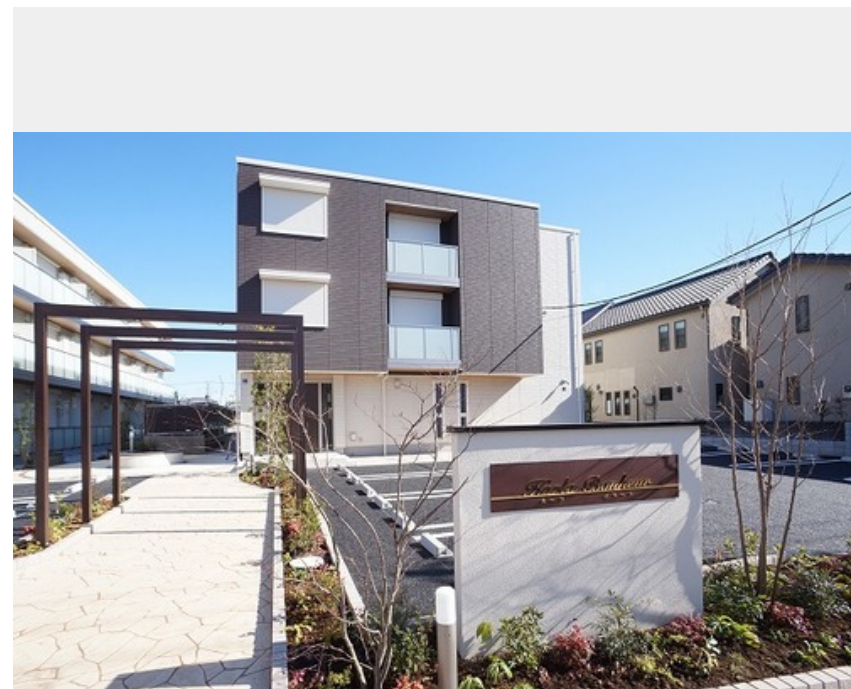
1LDK
マンション

家賃 **97,000 円**

共益費等 5,500 円

敷金 1ヶ月

礼金 1ヶ月



積水ハウスの賃貸住宅 シャーメゾン

Sha Maison

この物件の
オススメ
ポイント

【住みたい街ランキングでも人気上位の『大宮』が生活圈】「大宮」駅から【電車】1駅2分、埼玉新都市交通「鉄道博物館」駅徒歩13分（1,000m）、【バス】乗車7分「櫛引」バス停下車4・・・

この物件についている こだわり設備

- シャーメゾン ガーデنز
- 高遮音床 システム
- ZEH
- 宅配BOX
- 住宅性能評価
- 耐震 等級3
- インターネット 無料(WiFi付)
- TVモニター付き インターホン
- オートロック
- 防犯カメラ
- 防犯ガラス
- ペット相談可

駐車場有り/高遮音床システム「SHAIDD55」/住宅性能評価/耐震等級3/宅配BOX/ゴミ集積場(敷地内)/ペット相談可(室内小型犬)/駐輪場(屋根付き)/オートロック/防犯カメラ/4K・8K対応/CATV(都市型)/BS/シャーメゾンガーデنز/LGBTQフレンドリー/高齢者対応可/アクセントクロス/ピックアップレール/フローリング/雨戸(シャッタータイプ)/モニター付ドアホン/全身ミラー/間接照明/ダウンライト/照明器具(LED)/インターネット無料(Wi-Fi対応)/防犯ガラス(合せガラス)/玄関鍵(①キー②ロック)/給湯箇所(浴室・

| | | | |
|--------|---|-----------|-------------------------------|
| 物件名 | カーラ ボヌール 106号室 | 間取り | 1LDK/洋室6.9 LDK11.8(帖) |
| アクセス | J R 京浜東北線 大宮駅 バス7分、櫛引 バス停 徒歩4分 J R 京浜東北線 大宮駅 徒歩27分 | 専有面積 / 向き | 47.67㎡ / 南 |
| 所在地 | 埼玉県さいたま市北区櫛引町2丁目52 | 築年月 / 構造 | 2021年1月下旬 / 重量鉄骨・1階-3階建 |
| ランドマーク | - | 入居 / 契約期間 | 2024年5月上旬 / 2年 |
| | | 駐車場 | 有り / 月 11,000円 ~ 11,000円 (税込) |

入居諸条件備考

シャーメゾンライフSUPPORT24(月額880円税込)へ別途加入要。退室時ハウスクリーニング費用として50,820円(税込)ご負担頂きます。鍵交換費用として12,100円(税込)ご負担頂きます。/火災保険へのご加入が条件となります。*ご入居中は、借家人賠償責任保険・個人賠償責任保険が付帯された火災保険へのご加入が必要となります。積水ハウス不動産グループでは、万一の事故の際、グループが連携して迅速に対応できる「シャーメゾンライフGUARD」(*)へのご加入を推奨しております。*保険契約の取扱代理店は、積水ハウス不動産東京(株)および積水ハウス不動産パートナーズ(株)となります。/積水ハウス不動産パートナーズの保証人不要プラン『らくらくパートナー』に加入が必要です。[新規契約時]事務手数料:33,000円(税込)、[毎月]保証料:月額賃料等の2%/諸費用及び、契約に要する費用は別途打合せ/駐車場の空・料金等につきましては別途お問合せ下さい。/更新料:新賃料の1ヶ月分

※消費税は10%として計算しています。※掲載されている図面・写真等は、作成方法や撮影方法・時期などにより実際とは異なる場合があります。※家具や車などは、配置のイメージであり、賃貸物件に付属していません(家具家電付き等の表示があるものを除く)。

ポイントがたまる
住んでいるだけでポイントが貯まり、住替え時に家賃が最大3ヶ月分無料に!

らくらくパートナー
気分も手間もお財布も、らくらく。保証人不要のらくらくパートナー

日産不動産株式会社
TEL:048-664-2682
FAX: 048-653-2901

埼玉県さいたま市北区櫛引町2丁目349
免許番号: 埼玉県免許(13)第5181号
所属団体: (公社)埼玉県宅地建物取引業協会 / (公社)首都圏不動産公正取引協議会

取引形態
仲介