

Sha Maison

積水ハウス品質のお部屋を シャーメゾン ショップ Shop

J R 高崎線

宮原駅 徒歩8分

モバイルで見る



2K
アパート

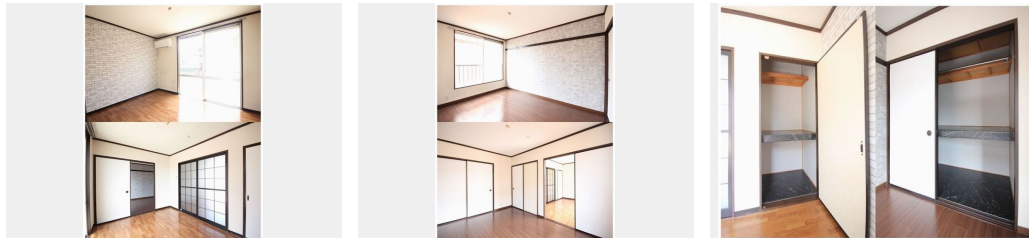
家賃 **47,000 円**

共益費等 6,000 円

敷金 1 ヶ月

礼金 0 ヶ月

礼金 0



積水ハウスの賃貸住宅 シャーメゾン

Sha Maison

この物件の
オススメ
ポイント

【コーポ小林】へようこそ☆建物は外階段タイプの南向きです♪全4世帯角部屋になってます！CATV「J:COM」導入物件♪敷地内入居者専用駐車場あります！（ご利用の際は空きの確認をお願い・・・）

この物件についている **こだわり設備**



駐車場有り／CATV（都市型）／インターネット対応（CATV）／LGBTQフレンドリー／高齢者対応可／角部屋／モニター付ドアホン／給湯箇所（浴室・台所）／給湯器（ガス）／給湯器（追焚機能付）／シャワー／洗濯機置場（室内）／バス・トイレ（セパレート）／エアコン

物件名	コーポ 小林 201号室
アクセス	J R 高崎線 宮原駅 徒歩8分 埼玉新都市交通伊奈線 東宮原駅 徒歩12分
所在地	埼玉県さいたま市北区宮原町4丁目16-16
ランドマーク	-

間取り	2K／洋室5.7 洋室5.6 K5.9 (帖)
専有面積 / 向き	36.0㎡ / 南
築年月 / 構造	1986年10月上旬 / 軽量鉄骨・2階-2階建
入居 / 契約期間	即時 / 2年
駐車場	有り / 月 5,500円 ~ 5,500円 (税込)

入居諸条件備考

シャーメゾンライフSUPPORT24（月額880円税込）へ別途加入要。退室時ハウスクリーニング費用として43,560円（税込）ご負担頂きます。鍵交換費用として15,400円（税込）ご負担頂きます。／火災保険へのご加入が必要となります。＊ご入居中は、借家人賠償責任保険・個人賠償責任保険が付帯された火災保険へのご加入が必要となります。積水ハウス不動産グループでは、万一の事故の際、グループが連携して迅速に対応できる「シャーメゾンライフGUARD」(*)へのご加入を推奨しております。＊保険契約の取扱代理店は、積水ハウス不動産東京（株）および積水ハウス不動産パートナーズ（株）となります。／積水ハウス不動産パートナーズの保証人不要プラン『らくらくパートナー』へご加入が必要です。【新規契約時】事務手数料：33,000円（税込）、【毎月】保証料：月額賃料等の2％／諸費用及び、契約に要する費用は別途打合せ／駐車場の空・料金等につきましては別途お問合せ下さい。／更新料：新賃料の1ヶ月分

※消費税は10%として計算しています。※掲載されている図面・写真等は、作成方法や撮影方法・時期などにより実際とは異なる場合があります。＊家具や車などは、配置のイメージであり、賃貸物件に付属していません（家具家電付き等の表示があるものを除く）。

ポイントがたまる
住んでいるだけでポイントが貯まり、住替え時に家賃が最大3ヶ月分無料に!

らくらくパートナー
気分も手間もお財布も、らくらく。保証人不要のらくらくパートナー

株式会社守屋住宅 駅前店（東部）
TEL:048-644-2383
FAX: 048-644-1619

埼玉県さいたま市大宮区桜木町1丁目1-7 ON21ビル 2F
免許番号：埼玉県免許(12)第8449号
所属団体：（公社）埼玉県宅地建物取引業協会 / （公社）首都圏不動産公正取引協議会

取引形態
仲介