

Sha Maison

積水ハウス品質のお部屋を シャーメゾン ショップ Shop

J R川越線

指扇駅 徒歩3分

モバイルで見る



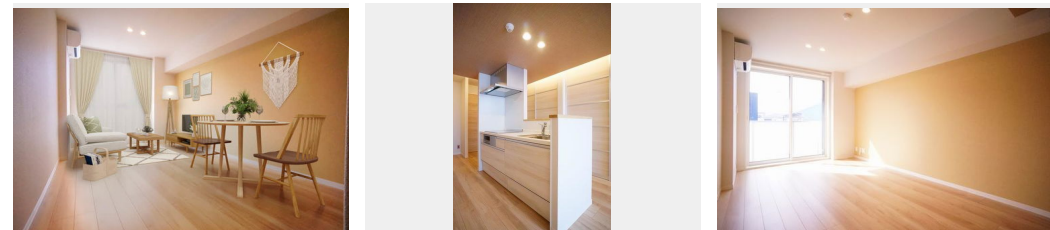
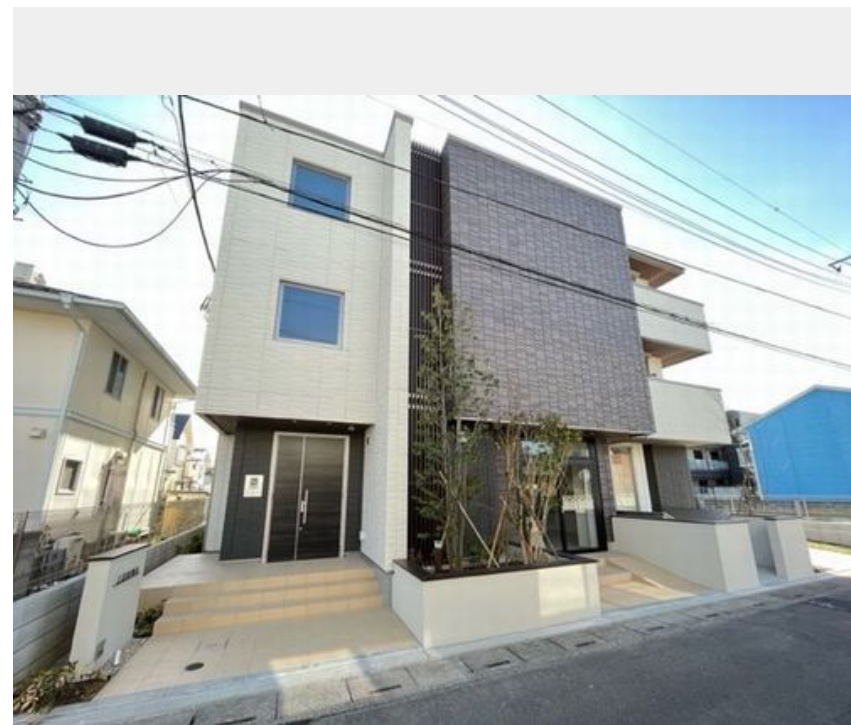
1LDK
マンション

家賃 **131,000 円**

共益費等 7,500 円

敷金 1 ヶ月

礼金 0.5 ヶ月



積水ハウスの賃貸住宅 シャーメゾン

Sha Maison

この物件の
オススメ
ポイント

太陽光発電が各世帯設置されております（容量：1.7kw/世帯）。日中発電した電気は使用電力を引いて余った電力が売電される仕組みとなっております。通常の賃貸住宅より光熱費がお得になる・・・

この物件についている こだわり設備

- 屋内共用廊下タイプ
- シャーメゾン ガーデنز
- 高遮音床システム
- BELS
- ZEH
- 宅配BOX
- ワークスペース
- 太陽光発電
- 耐震等級3
- インターネット無料(WiFi付)
- TVモニター付きインターホン
- オートロック

駐車場有り/高遮音床システム「SHAIDD55」/耐震等級3/ホテルライク/エレベーター/宅配BOX/ゴミ集積場(敷地内)/駐輪場(屋根付き)/オートロック/防犯カメラ/4K・8K対応/BS/CATV(都市型)/シャーメゾンガーデنز/LGBTQフレンドリー/高齢者対応可/ワークスペース/角部屋/アクセントクロス/スライディングスクリーン/フローリング/雨戸(シャッタータイプ)/モニター付ドアホン/全身ミラー/ダウンライト/照明器具(LED)/インターネット無料(Wi-Fi対応)/玄関鍵(①キー②ロック)/給湯箇所(浴室・台所・洗面所)/

物件名 ルアーナ 201号室

アクセス J R川越線 指扇駅 徒歩3分
J R京浜東北線 大宮駅 バス22分、指扇駅 バス停 徒歩3分

所在地 埼玉県さいたま市西区大字西遊馬 1 2 7 6 - 9

ランドマーク -

間取り 1LDK+S(納戸)/洋室5.9 S3.7 LDK15.8(帖)

専有面積 / 向き 63.61㎡ / 西

築年月 / 構造 2022年12月下旬 / 重量鉄骨・2階-3階建

入居 / 契約期間 即時 / 2年

駐車場 有り / 月 6,600円 ~ 6,600円 (税込)

入居諸条件備考

シャーメゾンライフSUPPORT24(月額880円税込)へ別途加入要。退室時ハウスクリーニング費用として61,710円(税込)ご負担頂きます。鍵交換費用として24,200円(税込)ご負担頂きます。/火災保険へのご加入が条件となります。*ご入居中は、借家人賠償責任保険・個人賠償責任保険が付帯された火災保険へのご加入が必要となります。積水ハウス不動産グループでは、万一の事故の際、グループが連携して迅速に対応できる「シャーメゾンライフGUARD」(*)へのご加入を推奨しております。*保険契約の取扱代理店は、積水ハウス不動産東京(株)および積水ハウス不動産パートナーズ(株)となります。/積水ハウス不動産パートナーズの保証人不要プラン「らくらくパートナー」へご加入が必要です。[新規契約時]事務手数料:33,000円(税込)、[毎月]保証料:月額賃料等の2%/諸費用及び、契約に要する費用は別途打合せ/駐車場の空・料金等につきましては別途お問合せ下さい。/更新料:新賃料の1ヶ月分

※消費税は10%として計算しています。※掲載されている図面・写真等は、作成方法や撮影方法・時期などにより実際とは異なる場合があります。※家具や車などは、配置のイメージであり、賃貸物件に付属していません(家具家電付き等の表示があるものを除く)。

ポイントがたまる
住んでいるだけでポイントが貯まり、住替え時に家賃が最大3ヶ月分無料に!

らくらくパートナー
気分も手間もお財布も、らくらく。保証人不要のらくらくパートナー

株式会社守屋住宅 指扇店

TEL:048-620-2100
FAX: 048-620-2101

埼玉県さいたま市西区大字土屋 5 9 4 - 1

免許番号: 埼玉県免許(12)第8449号

所属団体: (公社) 埼玉県宅地建物取引業協会 / (公社) 首都圏不動産公正

取引協議会

取引形態
仲介