

Sha Maison

積水ハウス品質のお部屋を シャーメゾン ショップ Shop

J R 埼京線

大宮駅 バス11分 徒歩5分

📱 モバイルで見る



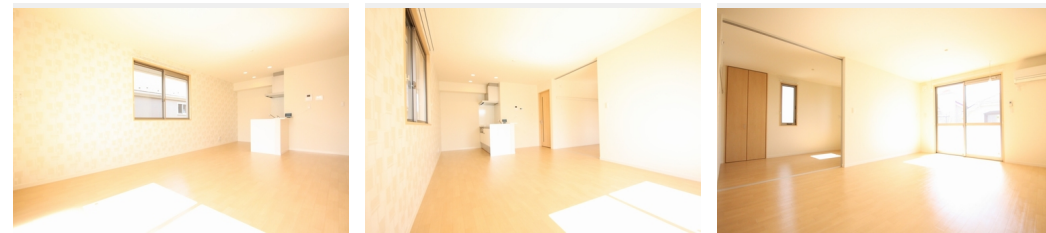
2LDK
アパート

家賃 **87,000 円**

共益費等 5,000 円

敷金 1 ヶ月

礼金 1 ヶ月



積水ハウスの賃貸住宅 シャーメゾン

Sha Maison

**この物件の
オススメ
ポイント**

高い耐震性を備えた鉄骨構造、安心と安定した品質管理の工場生産体制、信頼の積水ハウス施工の建物です。【外構・植栽にこだわったシャーメゾン・ガーデンズ】×【オール電化・ご入居者様売電（・・・）

この物件についている こだわり設備

- シャーメゾン ガーデンズ
- 高遮音床 システム
- 太陽光発電
- インターネット 無料(WiFi付)
- TVモニター付き インターホン
- オートロック
- ペット相談可
- 対面 キッチン
- コンロ
- 3口コンロ
- IHクッキング ヒーター
- オール電化

駐車場有り/高遮音床システム「SHAIDD55」/ゴミ集積場(敷地内)/ペット相談可(犬・猫可)/駐輪場(屋根付き)/オートロック/CATV(都市型)/BS/インターネット対応(CATV)/シャーメゾンガーデンズ/LGBTQフレンドリー/高齢者対応可/角部屋/アクセントクロス/スライディングスクリーン/複層ガラス/雨戸(電動シャッタータイプ)/モニター付ドアホン/全身ミラー/ダウンライト/照明器具(LED)/インターネット無料(Wi-Fi対応)/玄関鍵(①キー②ロック)/給湯箇所(浴室・台所・洗面所)/エコキュート/給湯器(追焚機能付)/

物件名	アビーロード 205号室	間取り	2LDK/洋室8.3 洋室5.4 LDK14.2(帖)
アクセス	J R 埼京線 大宮駅 バス11分、市営住宅前 バス停 徒歩5分 J R 川越線 西大宮駅 距離2.6km	専有面積 / 向き	68.25㎡ / 南
所在地	埼玉県さいたま市西区大字佐知川 6 5 6 - 1	築年月 / 構造	2014年4月上旬 / 軽量鉄骨・2階-2階建
ランドマーク	-	入居 / 契約期間	2024年5月中旬 / 2年
		駐車場	有り / 月 5,500円 ~ 5,500円 (税込)

入居諸条件備考

シャーメゾンライフSUPPORT24(月額880円税込)へ別途加入要。退室時ハウスクリーニング費用として65,340円(税込)ご負担頂きます。鍵交換費用として12,100円(税込)ご負担頂きます。/火災保険へのご加入が必要となります。*ご入居中は、借家人賠償責任保険・個人賠償責任保険が付帯された火災保険へのご加入が必要となります。積水ハウス不動産グループでは、万一の事故の際、グループが連携して迅速に対応できる「シャーメゾンライフGUARD」(*)へのご加入を推奨しております。*保険契約の取扱代理店は、積水ハウス不動産東京(株)および積水ハウス不動産パートナーズ(株)となります。/積水ハウス不動産パートナーズの保証人不要プラン「らくらくパートナー」に加入が必要です。[新規契約時]事務手数料:33,000円(税込)、[毎月]保証料:月額賃料等の2%/諸費用及び、契約に要する費用は別途打合せ/駐車場の空・料金等につきましては別途お問合せ下さい。/更新料:新賃料の1ヶ月分

※消費税は10%として計算しています。※掲載されている図面・写真等は、作成方法や撮影方法・時期などにより実際とは異なる場合があります。※家具や車などは、配置のイメージであり、賃貸物件に付属していません(家具家電付き等の表示があるものを除く)。

ポイントがたまる
住んでいるだけでポイントが貯まり、住替え時に家賃が最大3ヶ月分無料に!

らくらくパートナー
気分も手間もお財布も、らくらく。保証人不要のらくらくパートナー

日産不動産株式会社
TEL:048-664-2682
FAX: 048-653-2901

埼玉県さいたま市北区榎引町2丁目349
免許番号: 埼玉県免許(13)第5181号
所属団体: (公社)埼玉県宅地建物取引業協会 / (公社)首都圏不動産公正取引協議会

取引形態
仲介