

Sha Maison

積水ハウス品質のお部屋を シャーメゾン ショップ Shop

J R 埼京線

大宮駅 バス15分 徒歩6分

モバイルで見る



3DK
アパート

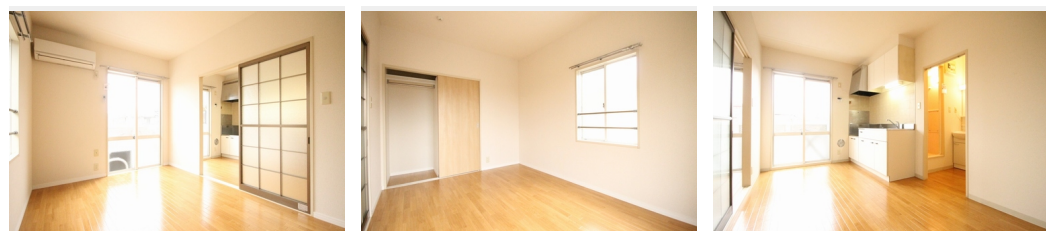
家賃 **62,000 円**

共益費等 5,000 円

敷金 1 ヶ月

礼金 0 ヶ月

礼金 0



積水ハウスの賃貸住宅 シャーメゾン

Sha Maison

この物件の
オススメ
ポイント

□■さいたま市西区佐知川エリアの閑静な住宅街に位置するファミリーにおすすめ！46㎡南向きの賃貸住宅です。□■『J:COM』In MY Roomプラン導入済みですのでインターネットや・・・

この物件についている **こだわり設備**

- TVモニター付きインターホン
- コンロ
- 給湯設備
- 追い焚き給湯
- 温水洗浄便座
- エアコン
- 間接照明

駐車場有り/ゴミ集積場(敷地内)/駐輪場(屋根付き)/CATV(都市型)/インターネット対応(CATV)/LGBTQフレンドリー/高齢者対応可/角部屋/モニター付ドアホン/間接照明/給湯箇所(浴室・台所・洗面所)/給湯器(ガス)/給湯器(追焚機能付)/シャワー/洗濯機置場(室内)/洗面化粧台/ガスコンロ/2口コンロ/グリル付きコンロ/トイレ(洗浄機能付便座)/バス・トイレ(セパレート)/エアコン/バルコニー

物件名 フレグランス森 D 201号室

間取り 3DK/洋室4 洋室5.5 洋室5.5 DK6.1 (帖)

アクセス J R 埼京線 大宮駅 バス15分、佐知川原 バス停 徒歩6分
J R 川越線 指扇駅 バス5分、市営住宅前 バス停 徒歩12分

専有面積 / 向き 46.0㎡/南

所在地 埼玉県さいたま市西区大字佐知川 4 6 6

築年月 / 構造 1992年9月中旬/軽量鉄骨・2階-2階建

入居 / 契約期間 即時/2年

ランドマーク -

駐車場 有り/月 5,500円 ~ 5,500円 (税込)

入居諸条件備考

シャーメゾンライフSUPPORT24(月額880円税込)へ別途加入要。退室時ハウスクリーニング費用として50,820円(税込)ご負担頂きます。鍵交換費用として19,800円(税込)ご負担頂きます。/火災保険へのご加入が必要となります。*ご入居中は、借家人賠償責任保険・個人賠償責任保険が付帯された火災保険へのご加入が必要となります。積水ハウス不動産グループでは、万一の事故の際、グループが連携して迅速に対応できる「シャーメゾンライフGUARD」(*)へのご加入を推奨しております。*保険契約の取扱代理店は、積水ハウス不動産東京(株)および積水ハウス不動産パートナーズ(株)となります。/積水ハウス不動産パートナーズの保証人不要プラン『らくらくパートナー』に加入が必要です。[新規契約時]事務手数料:33,000円(税込)、[毎月]保証料:月額賃料等の2%/諸費用及び、契約に要する費用は別途打合せ/駐車場の空・料金等につきましては別途お問合せ下さい。/更新料:新賃料の1ヶ月分

※消費税は10%として計算しています。※掲載されている図面・写真等は、作成方法や撮影方法・時期などにより実際とは異なる場合があります。※家具や車などは、配置のイメージであり、賃貸物件に付属していません(家具家電付き等の表示があるものを除く)。

ポイントがたまる
住んでいるだけでポイントが貯まり、住替え時に家賃が最大3ヶ月分無料に!

らくらくパートナー
気分も手間もお財布も、らくらく。保証人不要のらくらくパートナー

株式会社守屋住宅 指扇店

TEL:048-620-2100
FAX: 048-620-2101

埼玉県さいたま市西区大字土屋 5 9 4 - 1

免許番号: 埼玉県免許(12)第8449号

所属団体: (公社) 埼玉県宅地建物取引業協会 / (公社) 首都圏不動産公正

取引協議会

取引形態
仲介