

Sha Maison

積水ハウス品質のお部屋を シャーメゾン ショップ Shop

相模鉄道本線

さがみ野駅 バス13分 徒歩4分

モバイルで見る



2LDK アパート

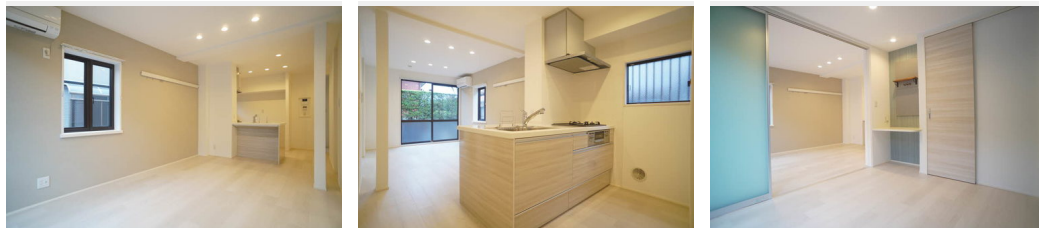
家賃 95,000 円

共益費等 5,000 円

敷金 1ヶ月

礼金 1ヶ月

駐車場 無料



積水ハウスの賃貸住宅 シャーメゾン

Sha Maison

この物件の
オススメ
ポイント

耐震性に優れた積水ハウス施行の賃貸住宅『シャーメゾン』
／敷地内駐車場1台付【無料】／インターネット無料設備導入
(最大速度1Gbps・wifi付・ギガプライズ)／エアコン1台付／暖房・・・

この物件についている こだわり設備

- インターネット 無料(WiFi付)
- TVモニター付き インターホン
- コンロ
- 給湯設備
- 追い焚き給湯
- 洗髪洗面台
- 温水洗浄便座
- エアコン
- P 無料 駐車場無料

駐車場有り／インターネット無料／LGBTQフレンドリー／高齢者対応可／モニター付ドアホン／インターネット無料(Wi-Fi対応)／給湯器／給湯器(追焚機能付)／シャワー／洗濯機置場(室内)／洗髪洗面化粧台／ガスコンロ／トイレ(洗浄機能付便座)／バス・トイレ(セパレート)／エアコン

物件名	ソレイユ湘南 103号室	間取り	2LDK／洋室5.3 洋室4.6 LDK12.1 (帖)
アクセス	相模鉄道本線 さがみ野駅 バス13分、綾瀬小前 バス停 徒歩4分	専有面積 / 向き	51.0㎡ / 西
所在地	神奈川県綾瀬市深谷中5丁目2-40	築年月 / 構造	1994年9月中旬 / 軽量鉄骨・1階-2階建
ランドマーク	-	入居 / 契約期間	2024年8月上旬 / 2年
		駐車場	駐車場付

入居諸条件備考

シャーメゾンライフSUPPORT24(月額880円税込)にご加入いただきます。ご入居にかかる諸費用として、退室時ハウスクリーニング費用65,230円(税込)鍵交換費用19,800円(税込)が必要です。／火災保険へのご加入が条件となります。*ご入居中は、借家人賠償責任保険・個人賠償責任保険が付帯された火災保険へのご加入が必要となります。積水ハウス不動産グループでは、万一の事故の際、グループが連携して迅速に対応できる「シャーメゾンライフGUARD」(*)へのご加入を推奨しております。*保険契約の取扱代理店は、積水ハウス不動産東京(株)および積水ハウス不動産パートナーズ(株)となります。／積水ハウス不動産パートナーズの保証人不要プラン『らくらくパートナー』にご加入が必要です。[新規契約時]事務手数料:33,000円(税込)、[毎月]保証料:月額賃料等の2%/諸費用及び、契約に要する費用は別途打合せ/更新料:新賃料の1ヶ月分

※消費税は10%として計算しています。※掲載されている図面・写真等は、作成方法や撮影方法・時期などにより実際とは異なる場合があります。※家具や車などは、配置のイメージであり、賃貸物件に付属していません(家具家電付き等の表示があるものを除く)。

ポイントがたまる
住んでいるだけでポイントが貯まり、住替え時に家賃が最大3ヶ月分無料に!

らくらくパートナー
気分も手間もお財布も、らくらく。保証人不要のらくらくパートナー

有限会社五善商事
TEL:046-263-2172
FAX: 046-264-6877

神奈川県大和市中央2丁目5番4号大和西口ビル1F
免許番号: 神奈川県免許(10)第14330号
所属団体: (公社)神奈川県宅地建物取引業協会 / (公社)首都圏不動産公正取引協議会

取引形態
仲介