

# Sha Maison

積水ハウス品質のお部屋を シャーメゾン ショップ Shop

小田急小田原線

小田急相模原駅 徒歩7分

モバイルで見る



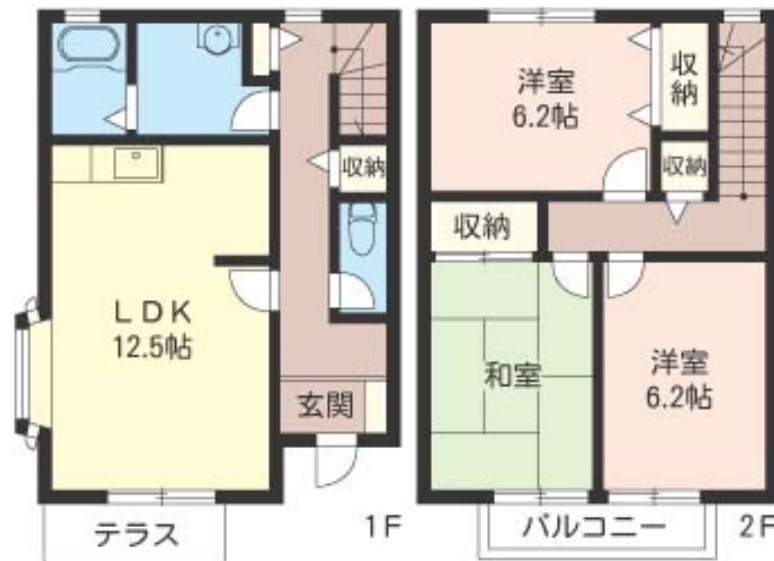
**3LDK**  
アパート

家賃 **95,000 円**

共益費等 4,000 円

敷金 1.5 ヶ月

礼金 1 ヶ月



**この物件の  
オススメ  
ポイント**

上下階が使用できるテラスハウス／敷地内駐車場有り  
(7,700円/税込)／角部屋／録画機能付きTVインターホン／追い焚き機能付き給湯器／洗髪洗面化粧台／バルコニー／室内物干し／エアコン・・・

**この物件についている こだわり設備**

- TVモニター付きインターホン
- 給湯設備
- 追い焚き給湯
- 洗髪洗面台
- 室内物干
- 温水洗浄便座
- エアコン

積水ハウスの賃貸住宅 シャーメゾン

Sha Maison

駐車場有り／BS／LGBTQフレンドリー／高齢者対応可／角部屋／雨戸（シャッタータイプ）／モニター付ドアホン／給湯箇所（浴室・台所・洗面所）／給湯器（ガス）／給湯器（追焚機能付）／洗濯機置場（室内）／洗髪洗面化粧台／室内物干し／トイレ（洗浄機能付便座）／バス・トイレ（セパレート）／エアコン／バルコニー

**物件名** クレールハイム 101号室  
**アクセス** 小田急小田原線 小田急相模原駅 徒歩7分  
**所在地** 神奈川県座間市相模が丘1丁目20-4  
**ランドマーク** -

**間取り** 3LDK／洋室6.2 洋室6.2 和室6.2 LDK12.5 (帖)  
**専有面積 / 向き** 77.8㎡／南西  
**築年月 / 構造** 1998年4月下旬／軽量鉄骨・1階-2階建  
**入居 / 契約期間** 即時／2年  
**駐車場** 有り／月 7,700円～7,700円 (税込)

入居諸条件備考

シャーメゾンライフSUPPORT24 (月額880円税込)へ別途加入要。退室時ハウスクリーニング費用として86,350円(税込)ご負担頂きます。鍵交換費用として22,000円(税込)ご負担頂きます。火災保険へのご加入が必要となります。※ご入居中は、借家人賠償責任保険・個人賠償責任保険が付帯された火災保険へのご加入が必要となります。積水ハウス不動産グループでは、万一の事故の際、グループが連携して迅速に対応できる「シャーメゾンライフGUARD」(\*)へのご加入を推奨しております。\*保険契約の取扱代理店は、積水ハウス不動産東京(株)および積水ハウス不動産パートナーズ(株)となります。積水ハウス不動産パートナーズの保証人不要プラン『らくらくパートナー』にご加入が必要です。【新規契約時】事務手数料：33,000円(税込)、【毎月】保証料：月額賃料等の2%/諸費用及び、契約に要する費用は別途打合せ/駐車場の空・料金等につきましては別途お問合せ下さい。/更新料：新賃料の1ヶ月分

※消費税は10%として計算しています。※掲載されている図面・写真等は、作成方法や撮影方法・時期などにより実際とは異なる場合があります。※家具や車などは、配置のイメージであり、賃貸物件に付属していません(家具家電付き等の表示があるものを除く)。

**ポイントがたまる**  
住んでいるだけでポイントが貯まり、住替え時に家賃が最大3ヶ月分無料に!

**らくらくパートナー**  
気分も手間もお財布も、らくらく。保証人不要のらくらくパートナー

有限会社岡崎不動産  
TEL:046-256-1205  
FAX: 046-255-9171

神奈川県座間市相模台1丁目37-10  
免許番号：神奈川県免許(12)第10467号  
所属団体：(公社)神奈川県宅地建物取引業協会 / (公社)首都圏不動産公正取引協議会

取引形態  
仲介