

Sha Maison

積水ハウス品質のお部屋を シャーメゾン ショップ Shop

小田急小田原線

座間駅 徒歩20分

モバイルで見る



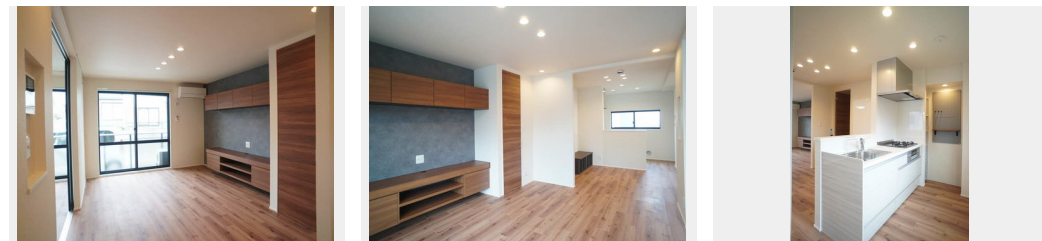
2LDK アパート

家賃 85,000 円

共益費等 6,000 円

敷金 1ヶ月

礼金 1ヶ月



この物件の
オススメ
ポイント

★インターネット無料設備導入（最大1Gbps・wifi付・埋込式アクセスポイント仕様・ギガプライズ）★／敷地内駐車場有り！月額5,500円（税込）／★お問い合わせは【
有限会社ハタ・・・

この物件についている こだわり設備

- リノベーション
- インターネット無料(WiFi付)
- IOT対応
- TVモニター付きインターホン
- 対面キッチン
- コンロ
- 3口コンロ
- 給湯設備
- 浴室乾燥機
- 洗髪洗面台
- 室内物干
- 温水洗浄便座

高齢者対応可／CATV（都市型）／インターネット対応（CATV）／LGBTQフレンドリー／リノベーション／角部屋／アクセントクロス／ピクチャーレール／フローリング／モニター付ドアホン／全身ミラー／ダウンライト／照明器具（LED）／インターネット無料（Wi-Fi対応）／IOT対応／給湯箇所（浴室・台所・洗面所）／給湯器／浴室乾燥機（暖房乾燥）／シャワー／洗濯機置場（室内）／洗髪洗面化粧台／室内物干し／対面キッチン／ガスコンロ／3口コンロ／グリル付きコンロ／トイレ（洗浄機能付便座）／バス・トイレ（セパレート）／下駄箱／エアコン／バルコニー

物件名 ハイムシルフィー 102号室
アクセス 小田急小田原線 座間駅 徒歩20分
JR相模線 入谷駅 徒歩9分
所在地 神奈川県座間市四ツ谷 8 4 7
ランドマーク -

間取り 2LDK／洋室5.7 洋室4.8 LDK14.6（帖）
専有面積 / 向き 54.0㎡ / 西
築年月 / 構造 1993年6月下旬 / 軽量鉄骨・1階-2階建
入居 / 契約期間 2024年6月上旬 / 2年
駐車場 なし

入居諸条件備考

シャーメゾンライフSUPPORT24（月額880円税込）へ別途加入要。退室時ハウスクリーニング費用として65,230円（税込）ご負担頂きます。スマートロック設定費用として16,500円（税込）ご負担頂きます。／火災保険へのご加入が条件となります。＊ご入居中は、借家人賠償責任保険・個人賠償責任保険が付帯された火災保険へのご加入が必要となります。積水ハウス不動産グループでは、万一の事故の際、グループが連携して迅速に対応できる「シャーメゾンライフGUARD」(*)へのご加入を推奨しております。＊保険契約の取扱代理店は、積水ハウス不動産東京（株）および積水ハウス不動産パートナーズ（株）となります。／積水ハウス不動産パートナーズの保証人不要プラン『らくらくパートナー』に加入が必要です。【新規契約時】事務手数料：33,000円（税込）、【毎月】保証料：月額賃料等の2％／リノベーション2024年03月 ☆仕様「スマートロック仕様（グラモロック）・ヘアガラス・ワークスペース・ユニットバス・システムキッチン（3口ビルトインコンロ）・エアコン・洗髪洗面化粧台・暖房洗浄便座付・フローリング床（フロアタイル）・録画機能付カラーモニターホン・室内物干し・姿見鏡・全洋室LED照明・ブラインドフック・間接照明・マルチベグボード」／諸費用及び、契約に要する費用は別途打合せ／更新料：新賃料の1ヶ月分

※消費税は10%として計算しています。※掲載されている図面・写真等は、作成方法や撮影方法・時期などにより実際とは異なる場合があります。＊家具や車などは、配置のイメージであり、賃貸物件に付属していません（家具家電付き等の表示があるものを除く）。

ポイントがたまる
住んでいるだけでポイントが貯まり、住替え時に家賃が最大3ヶ月分無料に!

らくらくパートナー
気分も手間もお財布も、らくらく。保証人不要のらくらくパートナー

有限会社ハタノ不動産
TEL:046-256-1511
FAX: 046-298-1771

神奈川県座間市入谷東4丁目54-26
免許番号：神奈川県免許(5)第23703号
所属団体：（公社）神奈川県宅地建物取引業協会 / （公社）首都圏不動産公正取引協議会

取引形態
仲介