



お部屋さがし マスト!

小田急小田原線
相武台前駅 徒歩14分

**2LDK
アパート**

家賃 **55,000** 円
敷金 1ヶ月 礼金 0ヶ月 共益費等 3,000円

わかりやすい くらべやすい 賃料、共益費、管理費、礼金、更新料を含み、4年間お住まいいただいた場合の1ヶ月当たりの金額です。
めやす賃料表示 **59,146円**

**駐車場
無料**
**礼金
0**

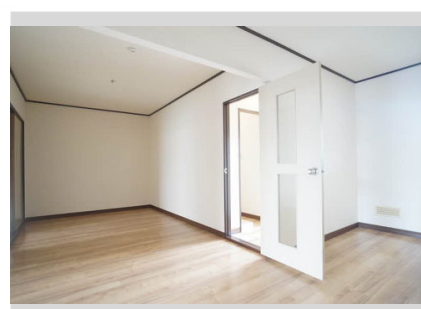


この物件の
**オススメ
ポイント**

駐車場1台付き無料 / 導入済です!地上デジタルテレビ放送対応
CATV♪ / 座間市役所まで徒歩5分(350m)♪ / 県立座間谷戸山公園まで徒歩2分(140m)自然豊かな環境でのびのび子育て...

この物件についてる **こだわり設備**

エアコン	モニター付 インターホン	追い焚き給湯	給湯
バストイレ別	CATV		



積水ハウスの賃貸住宅 シャーメゾン

Sha Maison

この物件は、
積水ハウスの高品質な賃貸住宅
シャーメゾンです。

CATV(都市型) / モニタ付ドアホン / 給湯箇所(浴室・台所・洗面所) / 給湯器(追焚機能付) / シャワー / 洗濯機置場(室内) / 洗面化粧台 / バス・トイレ(セパレート) / エアコン / 駐車場

入居諸条件備考
家財保険等要加入 / 退室時ハウスクリーニング費用として 49,896円(税別 46,200円)ご負担頂きます。鍵交換費用として 15,120円(税別 14,000円)ご負担頂きます。 / 更新料:新賃料の1ヶ月分

モバイル
で見る



- 物件名 サンヒルズハイツ 105号室
- アクセス 小田急小田原線 相武台前駅 徒歩14分
- 所在地 神奈川県座間市緑ヶ丘5丁目2-21
- ランドマーク -
- 間取り 2LDK / LDK11.6 洋室5.4 和室5.4 (帖)
- 専有面積 / 向き 48.0㎡ / 南
- 築年月 / 構造 1987年12月上旬 / 軽量鉄骨・1階-2階建
- 入居 / 契約期間 即時 / 2年
- 駐車場 駐車場付

※消費税は8%として計算しています。※掲載されている図面・写真等は、作成方法や撮影方法・時期などにより実際とは異なる場合があります。現況をご確認の上、お申込み願います。仲介の場合は別途仲介手数料がかかります。

ポイント
MASTポイント
住んでいるだけでポイントが貯まり、
住替え時に家賃が最大3ヶ月分無料に!

らくらく
らくらくパートナー
気分も手間もお財布も、らくらく。
保証人不要のらくらくパートナー。

有限会社岡崎不動産

046-256-1205 神奈川県座間市相武台1丁目37-10
FAX: 046-255-9171 免許番号: 神奈川県免許(11)第10467

取引形態
仲介